

Windows 8.1

29-1..... :
63-30..... :
98-64..... :

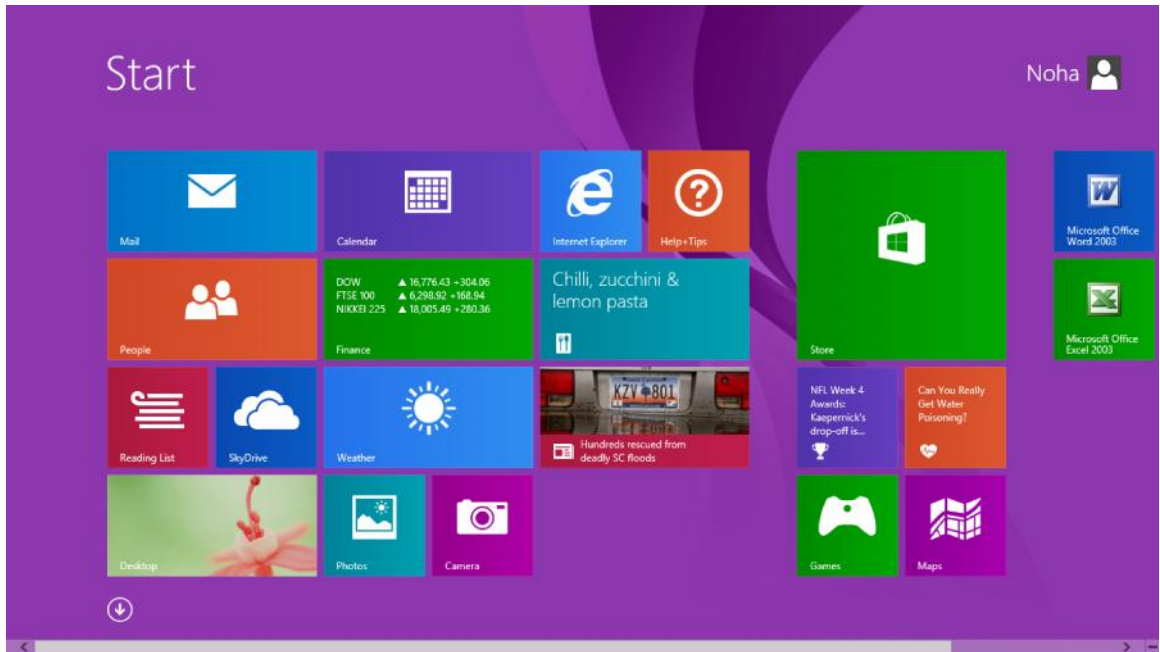
	Start	
	تشغيل البرامج	
	Start تخصيص شاشة	
	Start	
	شريط Charms	
	Start لتغيير ألوان وخلفية شاشة	
	معلومات عن الجهاز (PC info)	
	Change PC Settings	
	PC and devices	
	Display	
	Mouse and touchpad	
	Corners and edges	
	Power and sleep	
	:Time and Languages	

Windows 8.1

Start

(Start)

عند بدء تشغيل الكمبيوتر وتحميل نظام التشغيل windows 8.1



Start ترى مجموعة من البرامج والتطبيقات التي تظهر بعناوين بيضاء

استخدم شريط التمرير الأفقي أسفل الشاشة للانتقال لباقي البرامج يمين الشاشة

بعض من هذه الأيقونات تشغل برامج أو تطبيقات وبعض منها يعطيك معلومات مثل الطقس، عناوين الأخبار،

...

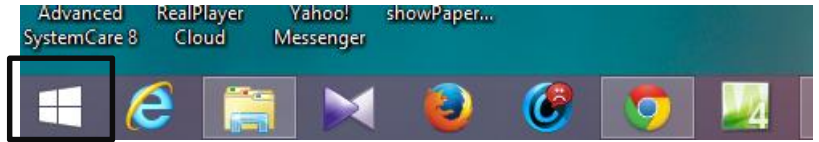
لتبديل بين شاشة البدء وسطح المكتب

إظهار سطح المكتب نضغط على أيقونة سطح المكتب



Start الموجود أسفل يسار الشاشة

Windows 8.1

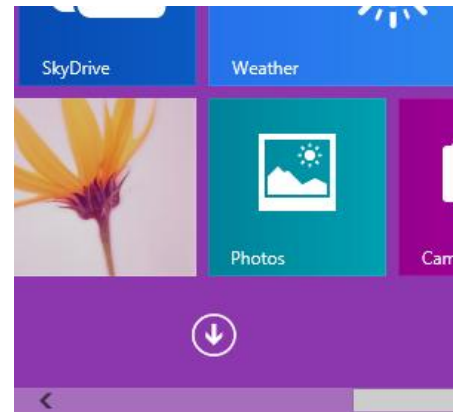


تشغيل البرامج:

قم بالضغط على أيقونة البرنامج المراد تشغيله وليكن Microsoft Word

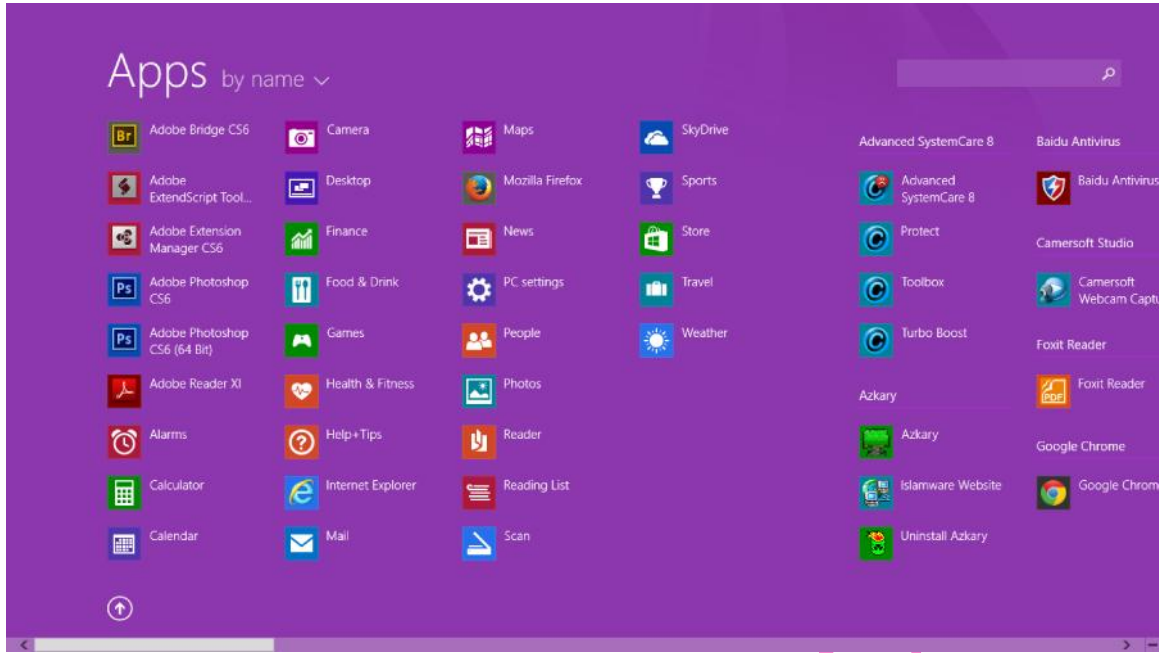


بالضغط على السهم الموجود أسفل شاشة Start



تظهر شاشة كالتالي (شاشة التطبيقات) Apps:

Windows 8.1

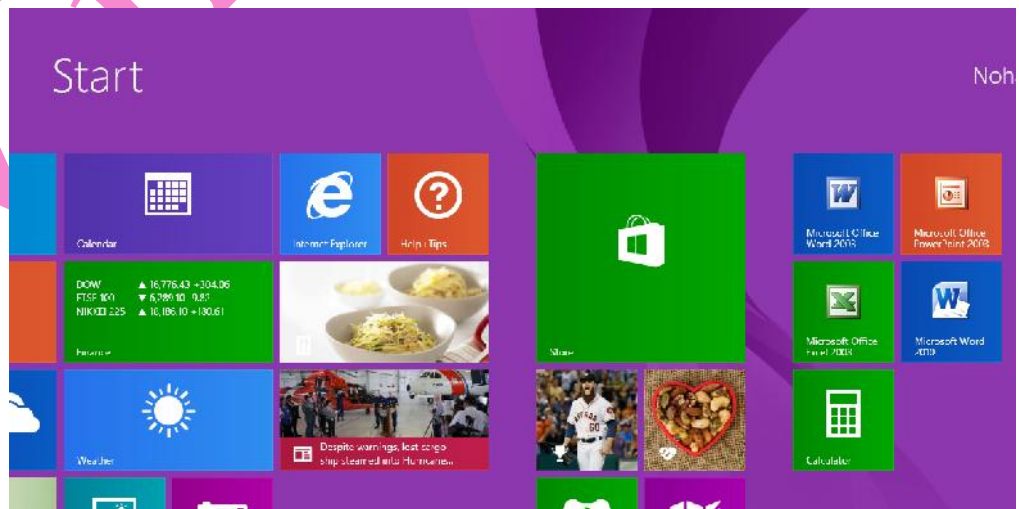


استخدم شريط التمرير الأفقي أسفل الشاشة لعرض باقي البرامج المتاحة
لوضع اختصار لأي تطبيق على شاشة Start نتحرك داخل أيقونات البرامج حتى نجد المراد إضافة اختصار
له ثم بالضغط بالزر الأيمن للماوس على أيقونة البرنامج وليكن برنامج Calculator يظهر شريط أسفل



Pin to Start

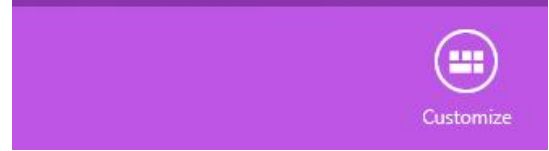
Start تجد أنه تم إضافة



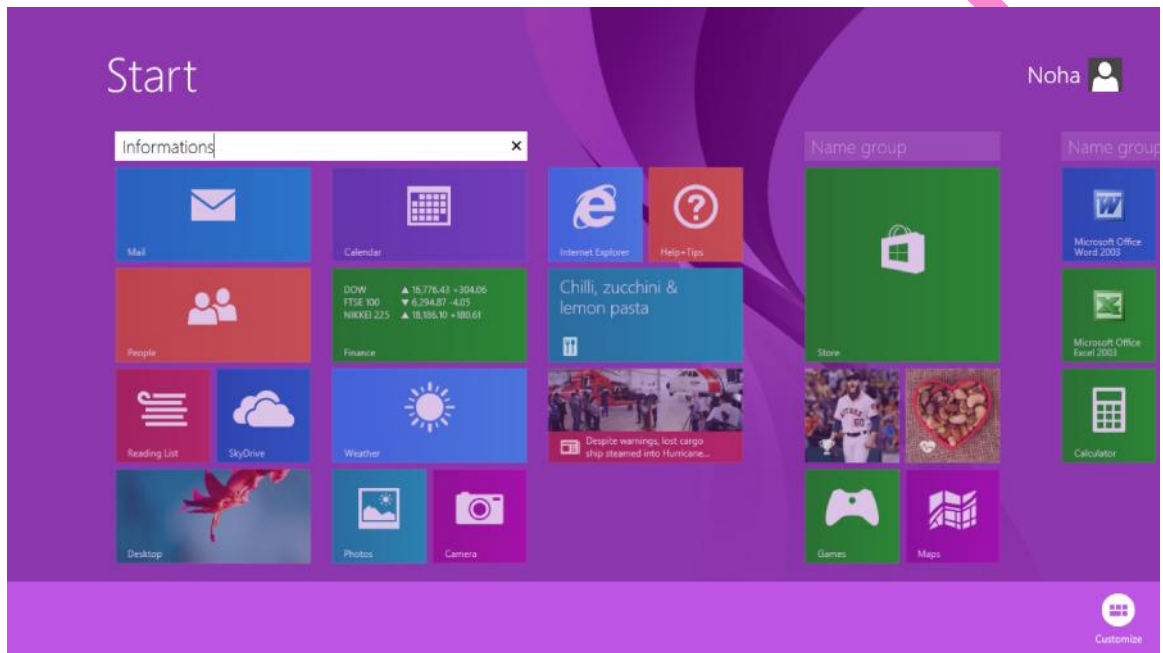
يمكنك تغيير حجم ومكان الأيقونة

تخصيص شاشة Start

بالضغط بالزر الأيمن للماوس في المساحة الخالية من شاشة Start يظهر شريط أسفل الشاشة يحتوي Customize في أسفل يمين الشاشة



Customize ترى حدوث بهتان خفيف مع ظهور معلومات إضافية على الشاشة



يمكن تغيير اسم أي مجموعة من المجموعات بالضغط على نص اسم المجموعة وكتابة الاسم الجديد وبالعودة إلى الوضع العادي يظهر الاسم الذي قمنا بإضافته

Windows 8.1



الأيمن للماوس على الأيقونة المراد تغيير

لتغيير حجم أيقونة من أيقونات شاشة Start
حجمها يظهر شريط أسفل الشاشة

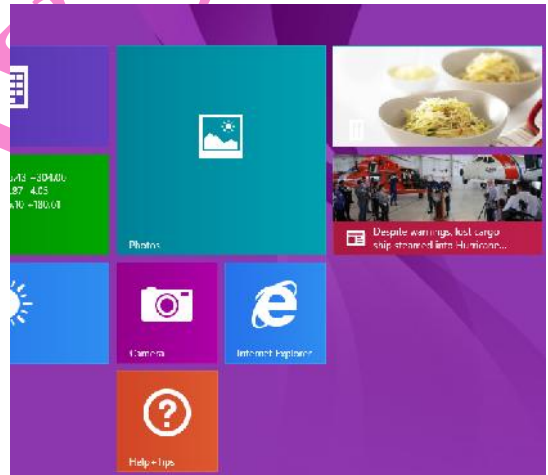


بالضغط على أيقونة Resize يظهر عدد من الاختيارات

Windows 8.1



نختار الحجم الذي نريده



نرى تغيير حجم الأيقونة

Start

بالضغط بالمفتاح الأيمن للماوس على الأيقونة المراد إزالتها يظهر شريط أسفل الشاشة نختار

Unpin from

Start



نلاحظ اختفاء الأيقونة من شاشة Start



Start تظهر قائمة بها بعض الاختيارات يمكنك من تغيير

(change account picture) أو عمل غلق بدون غلق التطبيقات المفتوحة Lock

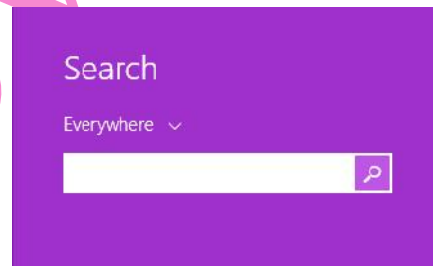
تسجيل خروج للمستخدم الحالي Sign out.

شريط Charms

بتحرك مؤشر الماوس على أعلى حافة الشاشة من جهة اليمين يظهر شريط يسمى شريط Charms والذي يحتوي على مجموعة من الأيقونات Search - Share - Start - Devices - Setting -

Search

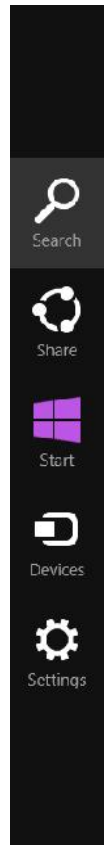
بالضغط على أيقونة Search يظهر شريط البحث

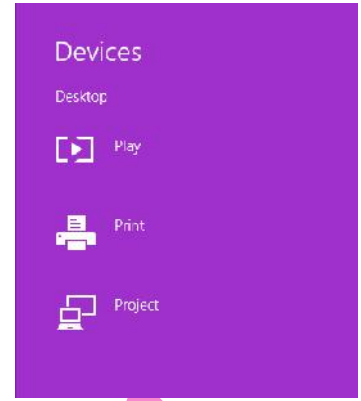


نقوم بكتابة اسم الملف المراد البحث عنه داخل الجهاز

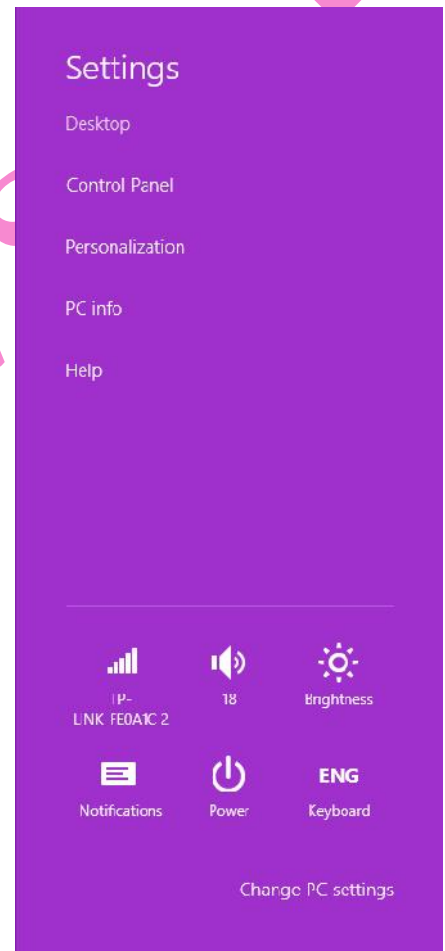
بالضغط على أيقونة Start يظهر شاشة start أو يظهر سطح المكتب

بالضغط على أيقونة Devices يظهر معلومات حول الأجهزة المتصلة مثل الطابعة وأجهزة

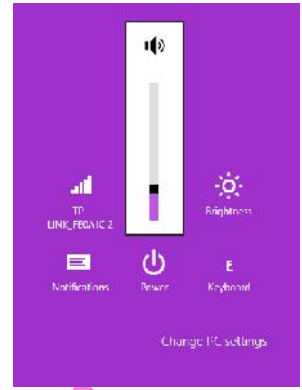




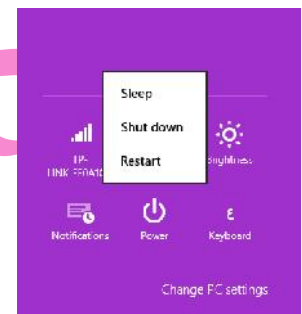
Setting يظهر شريط يمكنك من عمل تغيير في بعض إعدادات نظام التشغيل الخاص بك



فيمكنك على سبيل المثال تغيير حجم الصوت وتغيير إضاءة الشاشة



كما يمكن غلق الجهاز عن طريق الضغط على أيقونة Power وتظهر قائمة بها اختيارات يمكنك
الجهاز في وضع السكون Sleep أو غلق الجهاز Shut down أو إعادة تشغيل الجهاز Restart

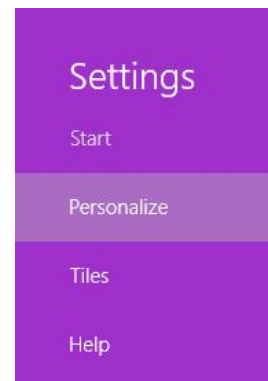


أيضا يمكن تغيير لغة لوحة المفاتيح من الضغط على أيقونة Keyboard واختيار إحدى اللغات المعروفة

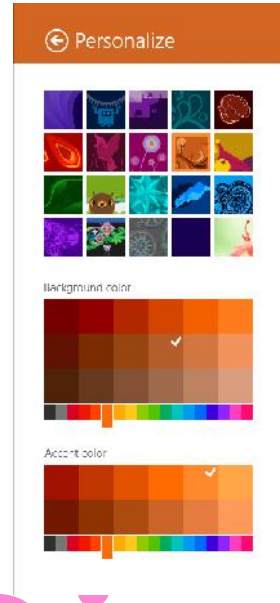


لتغيير ألوان وخلفية شاشة Start

Start وإظهار شريط Charms واختيار أيقونة Personalize Settings

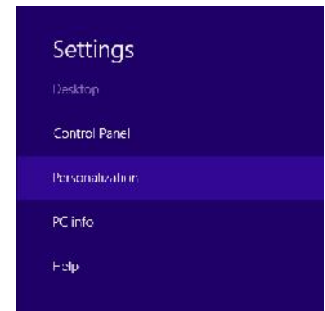


يظهر عدد من الاختيارات يمكنك من تغيير خلفية وألوان شاشة Start

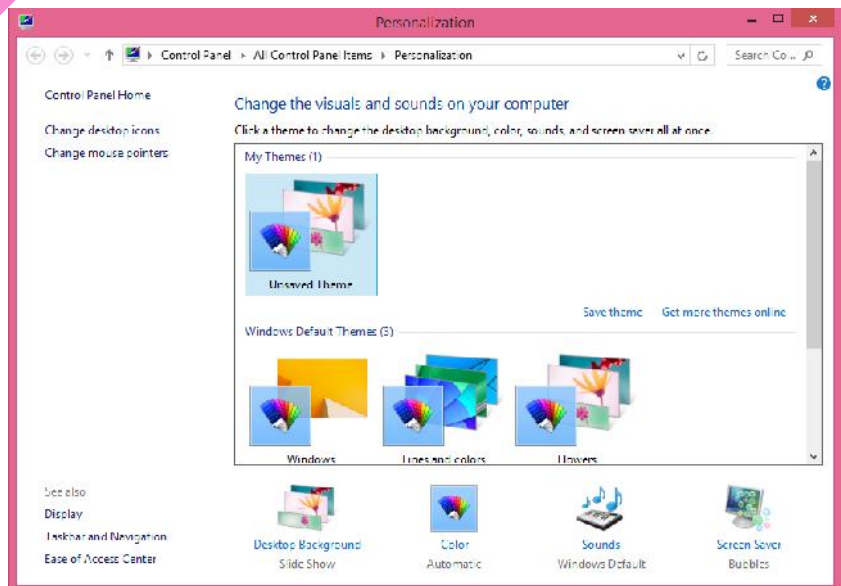


Settings

في حالة أنك تقف على سطح المكتب الخاص بك وبإظهار شريط Charms Personalization

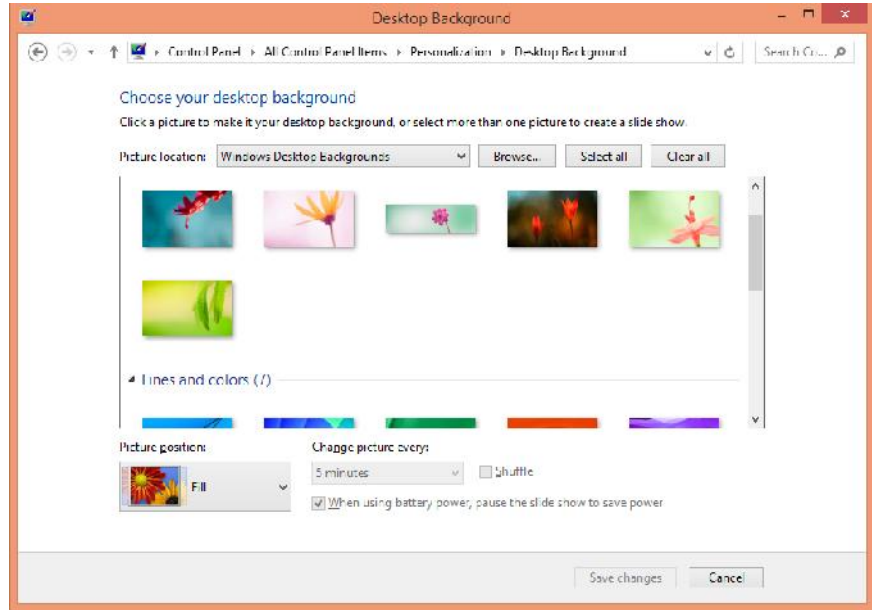


تظهر النافذة الآتية

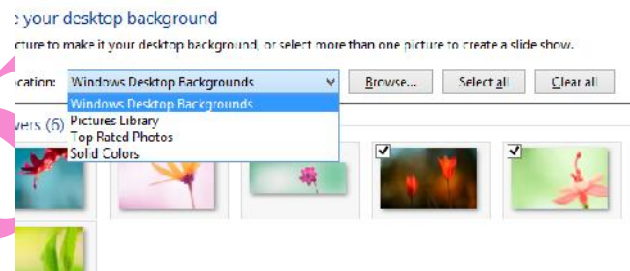


Windows 8.1

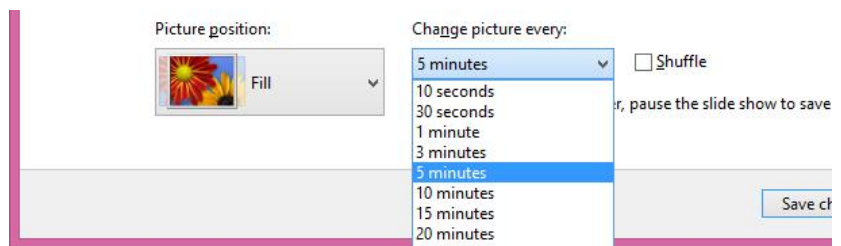
لتغيير خلفية سطح المكتب نضغط على اختيار Desktop Background تظهر النافذة الآتية:



Picture Location يمكن اختيار موضع الخلفيات المراد اختيارها



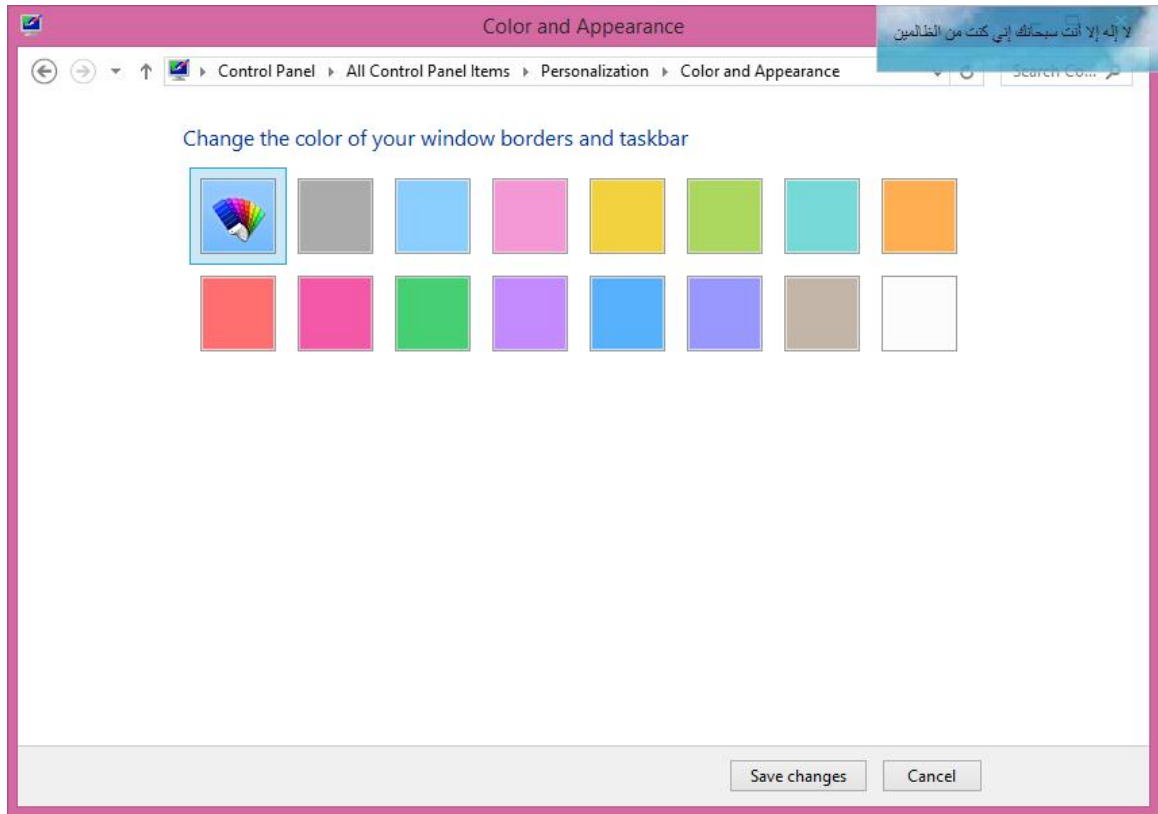
كما يمكنك اختيار صور من المحفوظة على جهازك وذلك بالضغط على زر Browse أيضاً يمكنك اختيار عدد من الصور ليتم التبديل بينها كل فترة حسب الوقت الذي تحدده



بعد قيامك باختيار الخلفية قم بالضغط على زر Save changes ليتم حفظ خيارات الخلفية التي قمت باختيارها ويتم العودة إلى نافذة Desktop Background

لتغيير ألوان النوافذ وشريط المهام بالضغط على زر Color لتظهر النافذة التالية

Windows 8.1

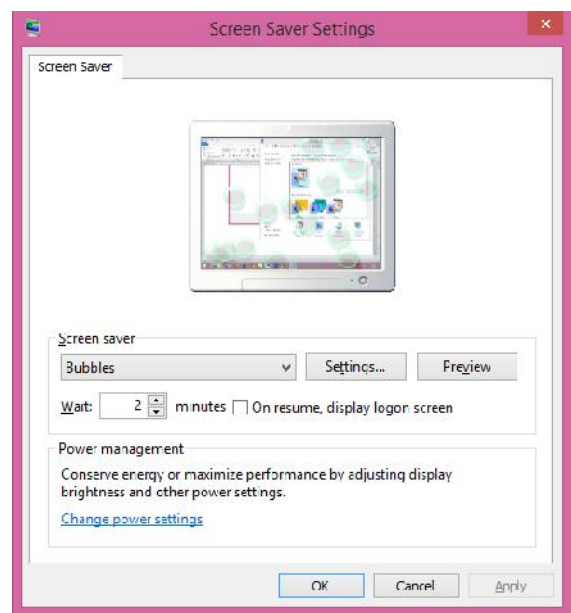


Save changes

تغيير الشاشة المؤقتة Screen Saver

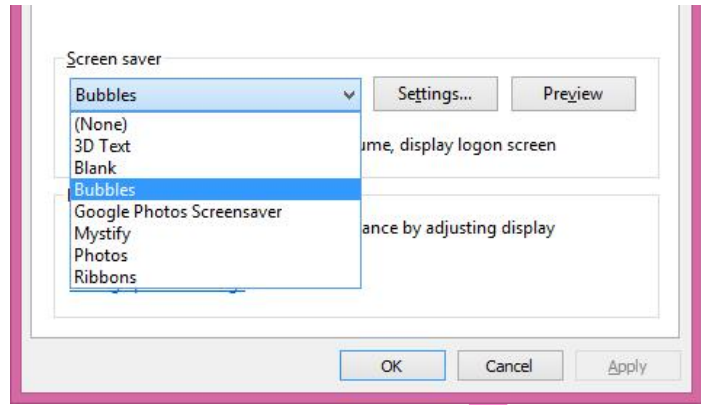
وهي شاشة متحركة تظهر وذلك في حالة ترك الجهاز فترة معينة تحدد عن طريق المستخدم بدون استخدام

Screen Saver تظهر النافذة التالية



يمكن تغيير الشاشة عن طريق فتح القائمة المنسدلة والاختيار من بين الاختيارات الموجودة

Windows 8.1



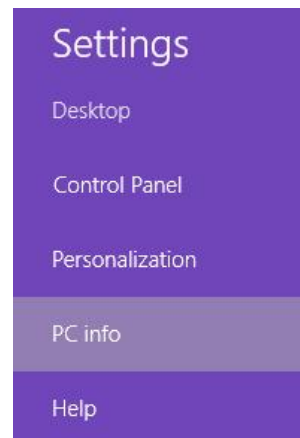
يمكن عمل معاينة للشاشة التي تم اختيارها وذلك بالضغط على زر Preview
يمكن أيضاً تغيير الزمن الذي تظهر بعده screen saver وذلك الضغط على الأسهم الموجودة بجوار

Wait لزيادة أو إنقاص الوقت

ok للموافقة على الإعداد التي قمت بعملها

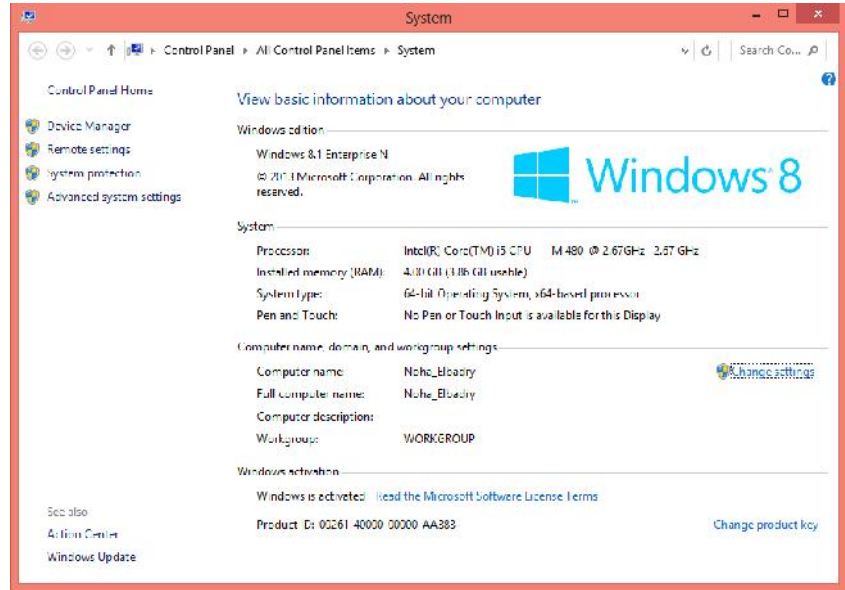
معلومات عن الجهاز

يمكن الحصول عن بعض المعلومات عن جهاز الكمبيوتر ونظام التشغيل وذلك بالضغط على أيقونة PC info



لتظهر النافذة التالية

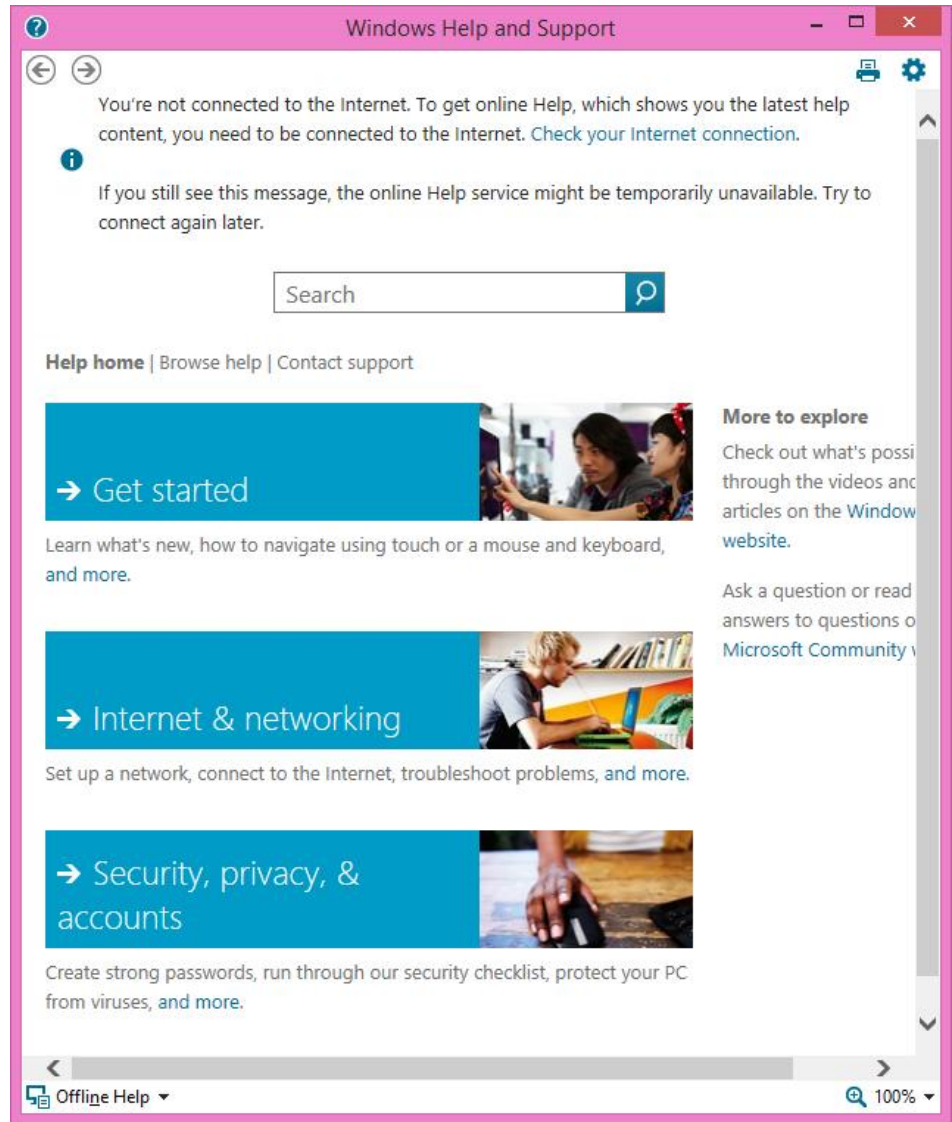
Windows 8.1



والتي من خلالها يمكن معرفة نظام التشغيل الحالي ونوع المعالج وحجم الذاكرة الخاصة بالجهاز.

Help وهي تعطي معلومات عن الويندوز وكيفية التعامل مع بيئة الويندوز

Windows 8.1

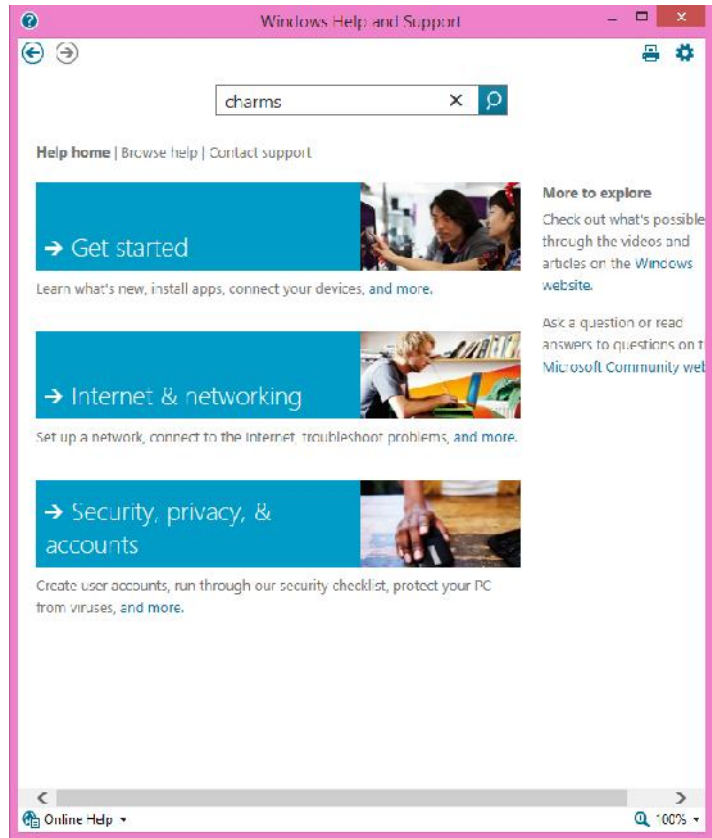


Search

charms

فعلى سبيل المثال إذا أردت معلومات عن شريط charms

Windows 8.1



فيظهر أمامك مجموعة من الاختيارات تختار منها ما تريد معرفته.
ويوجد ثلاث اختيارات

Help home | Browse help | Contact support

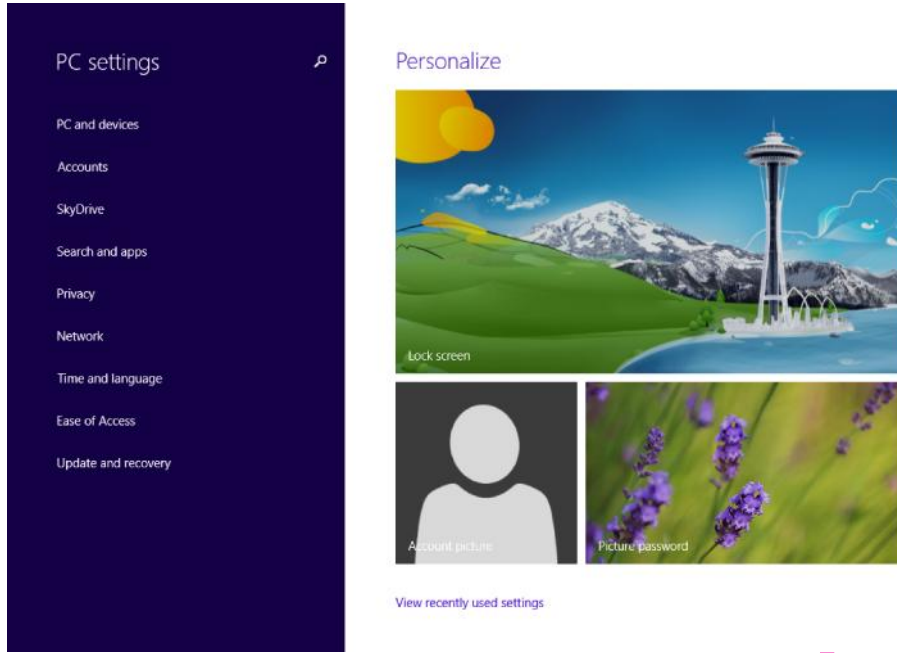
الصفحة الرئيسية: Help home

فهرسس الhelp: Browse help

Change PC Settings

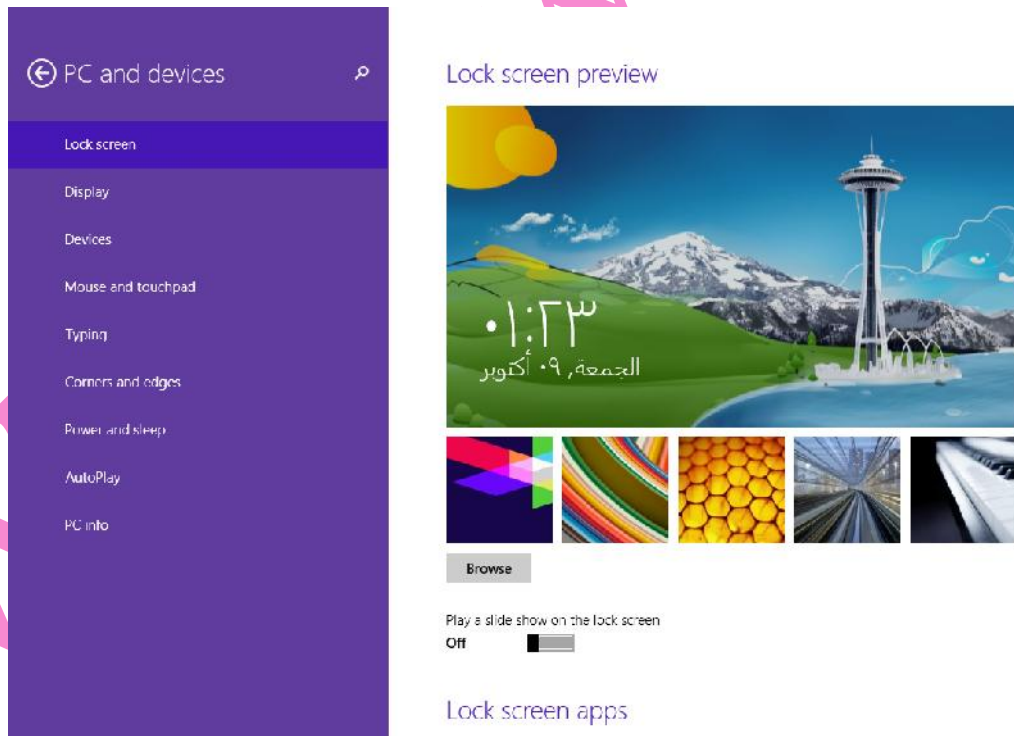
Change PC setting والموجود أسفل شريط Charms تظهر مجموعة من الاختيارات والتي
تمكنك من عمل بعض الإعدادات على نظام التشغيل

Windows 8.1



سنتناول بعض من الأوامر الهامة:

PC and devices: عن طريقها يمكن تغيير بعض إعدادات جهاز الحاسب والأجهزة المتصلة



Lock وذلك عن طريق خلفية من الخلفيات

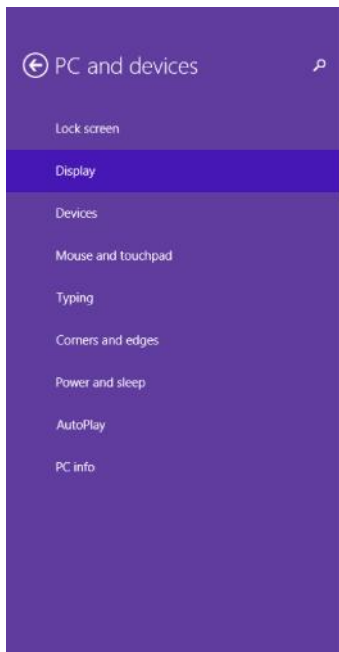
Lock screen يمكنك من تغيير خلفية وضع الإغلاق

Windows 8.1

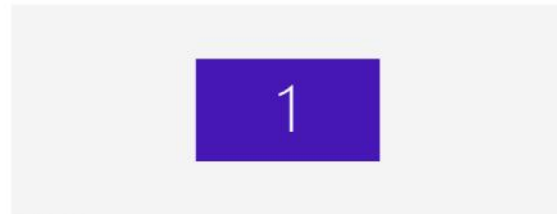
Lock screen preview



Display



Customize your display



Identify Detect

Resolution: 1366 x 768 (Recommended)

Orientation

Landscape

Apply

Cancel

More options

Change the size of apps, text, and other items on the screen (only applies to displays that can support it)

Default

تمكنك من تغيير جودة و (طولياً أو عرضياً)

لتغيير جودة الشاشة Resolution قم بتغيير المسطرة أسفل Resolution كما يناسبك

Windows 8.1

Resolution: 1360 × 768



Orientation

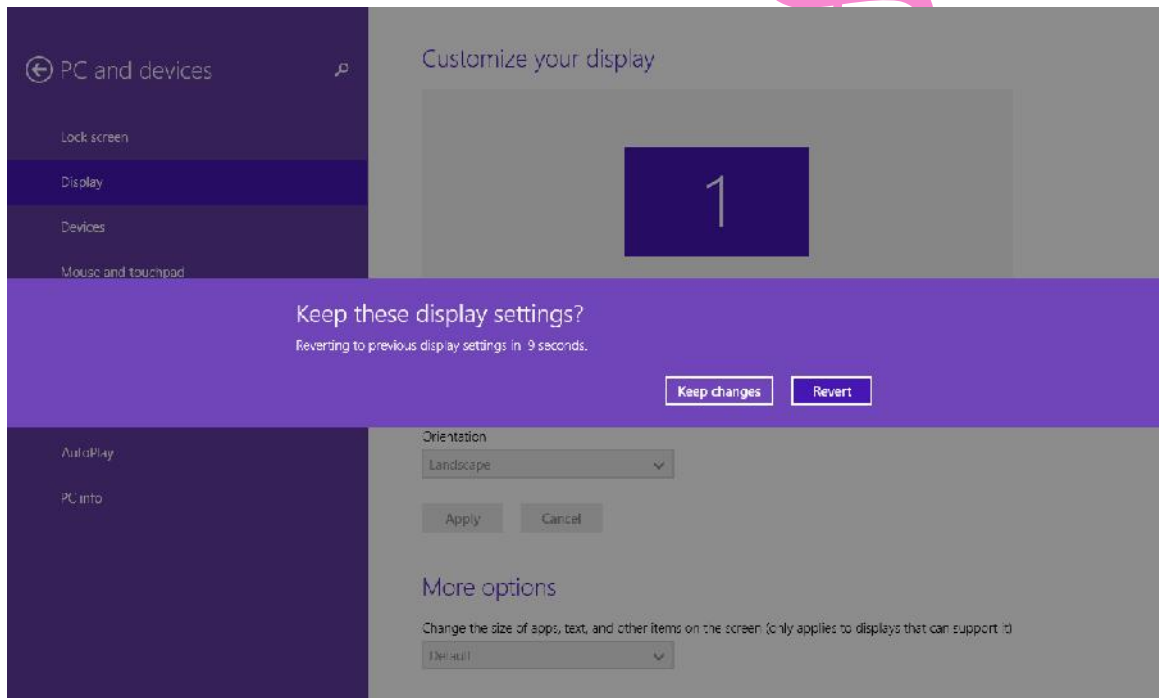
Landscape

Apply

Cancel

Apply

ستظهر لك نافذة اختر منها Keep changes



كذلك يمكن تغيير وضع الشاشة وذلك باختيار أحد الاختيارات أسفل Orientation

Windows 8.1

Identify Detect

Resolution: 1366 × 768 (Recommended)

Orientation

Landscape

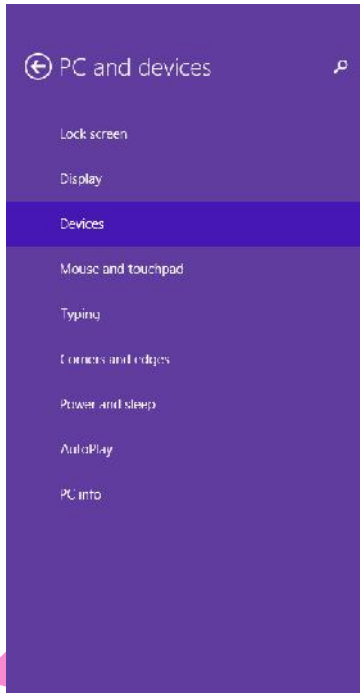
Portrait

Landscape (flipped)

Portrait (flipped)

Apply

Devices: يمكنك من رؤية وتعديل الأجهزة الملحقة بجهازك وكذلك إضافة أجهزة جديدة



Add devices

+ Add a device

Printers

Foxit Reader PDF Printer

Microsoft XPS Document Writer

Send To OneNote 2010

Download over metered connections

To help prevent extra charges, keep this off so device software (drivers, info, and apps) for new devices won't download while you're on metered Internet connections.

Off

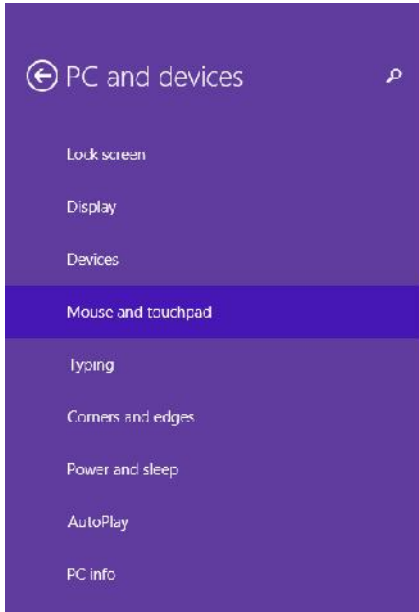
Default save locations

Save music, pictures, and videos to a removable drive by default

Set up

Mouse and touchpad: يمكنك من عمل تغييرات في الماوس وشاشة اللمس (في حالة توافرها)

Windows 8.1



Mouse

Select your primary button

Left

Roll the mouse wheel to scroll

Multiple lines at a time

Choose how many lines to scroll each time

Touchpad

To help prevent the cursor from accidentally moving while you type, change the delay before clicks work

Medium delay

--0--

select your primary button تمكنك من تبديل وظائف المفاتيح الأيمن والأيسر للماوس

Mouse

Select your primary button

Left

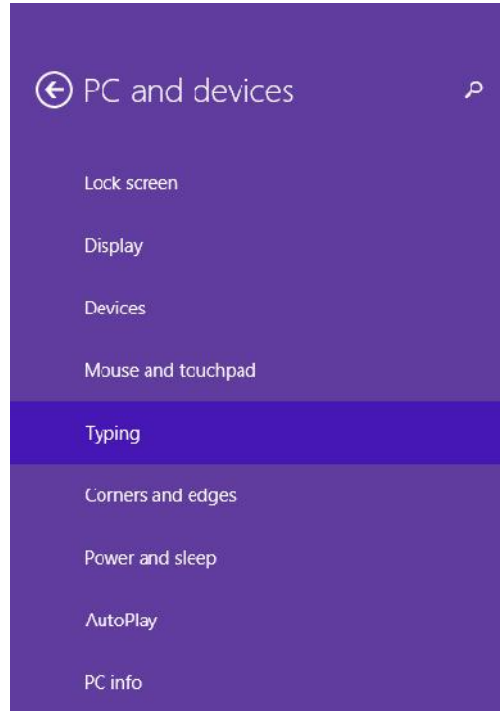
Right

Multiple lines at a time

Choose how many lines to scroll each time

Typing : تمكنك من التدقيق الإملائي وتصحيح الأخطاء تلقائياً

Windows 8.1



Spelling

Autocorrect misspelled words

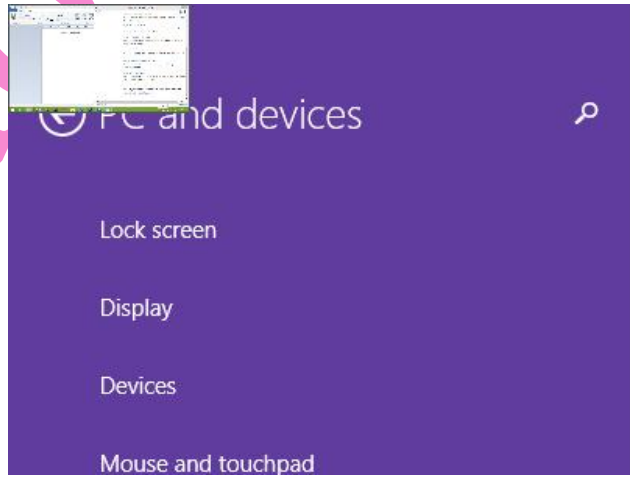
On

Highlight misspelled words

On

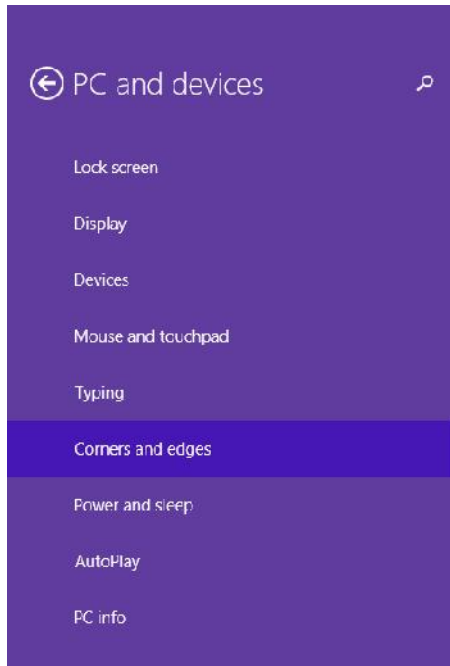
:Corners and edges

عند الإشارة بمؤشر الماوس على أعلى الحافة اليسرى للشاشة تظهر لنا صورة مصغرة لأخر تطبيق كنا نعمل عليه



عند اختيار أمر Corners and edges يمكننا من تعطيل أو تمكين خصائص الإشارة بمؤشر أعلى الحافة اليمنى وأعلى الحافة اليسرى للشاشة

Windows 8.1



App switching

Allow switching between recent apps

On

When I swipe in from the left edge, switch between my recent apps instead of showing a list of them

On

Clear list of recent apps

[Clear list](#)

Corner navigation

When I point to the upper-right corner, show the charms

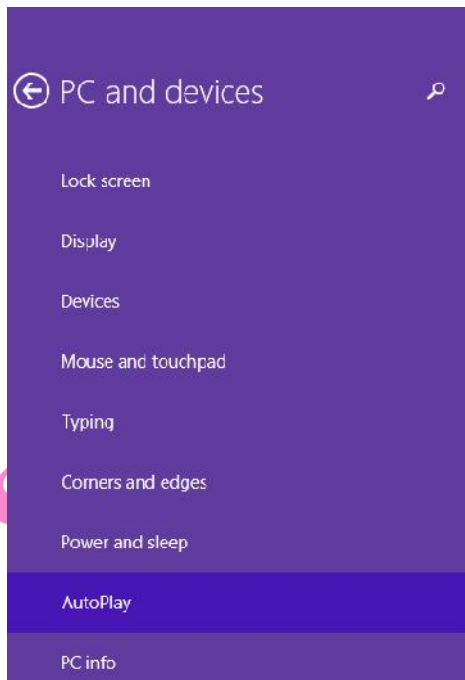
On

When I click the upper-left corner, switch between my recent apps

On

Power and sleep : تغيير إعدادات الطاقة

Autoplay: ومنها يمكن تمكين أو تعطيل التشغيل التلقائي أو اختيار حدث معين عند تركيب ملحقات خارجية



AutoPlay

Use AutoPlay for all media and devices

On

Choose AutoPlay defaults

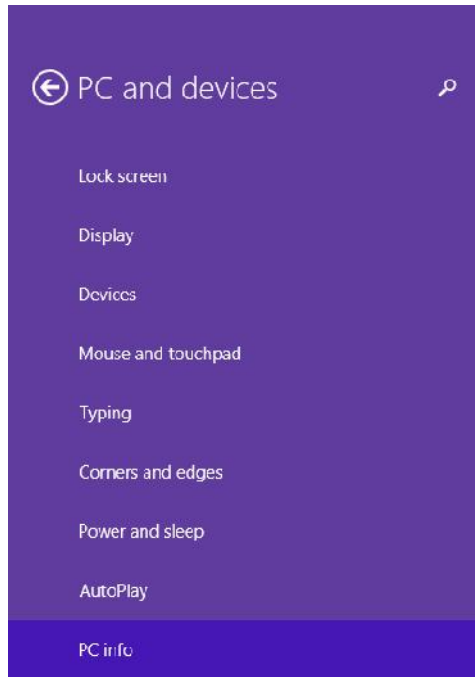
Removable drive

Open folder to view files (File Explorer)

Memory card

PC info : تعطينا معلومات عن المعالج والذاكرة الخاصة بالجهاز وكذلك نوع نظام التشغيل.

Windows 8.1



PC

PC name Noha_Elbady

Rename

Product ID 00261-40000-C0003-AA303

Processor Intel(R) Core(TM) i5 CPU M 480 @ 2.67GHz 2.67 GHz

Installed RAM 4.00 GB (3.86 GB usable)

System type 64-bit operating system, x64-based processor

Pen and touch No pen or touch input is available for this display

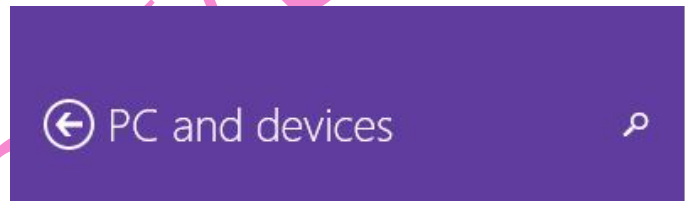
Windows

Edition Windows 8.1 Enterprise N

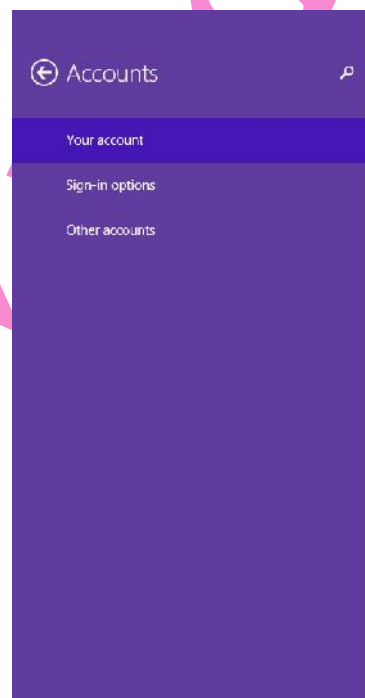
Activation Windows is activated

Change product key

PC and devices نقوم بالضغط على السهم ناحية الشمال



Accounts: ومنها يمكننا إنشاء أو تعديل أو حذف في أي من المستخدمين المسجلين على الجهاز



Noha

Local Account

Sign in with a Microsoft account to easily get your online email, photos, files and settings (like browser history and favorites) on all your devices.

Connect to a Microsoft account

Account picture



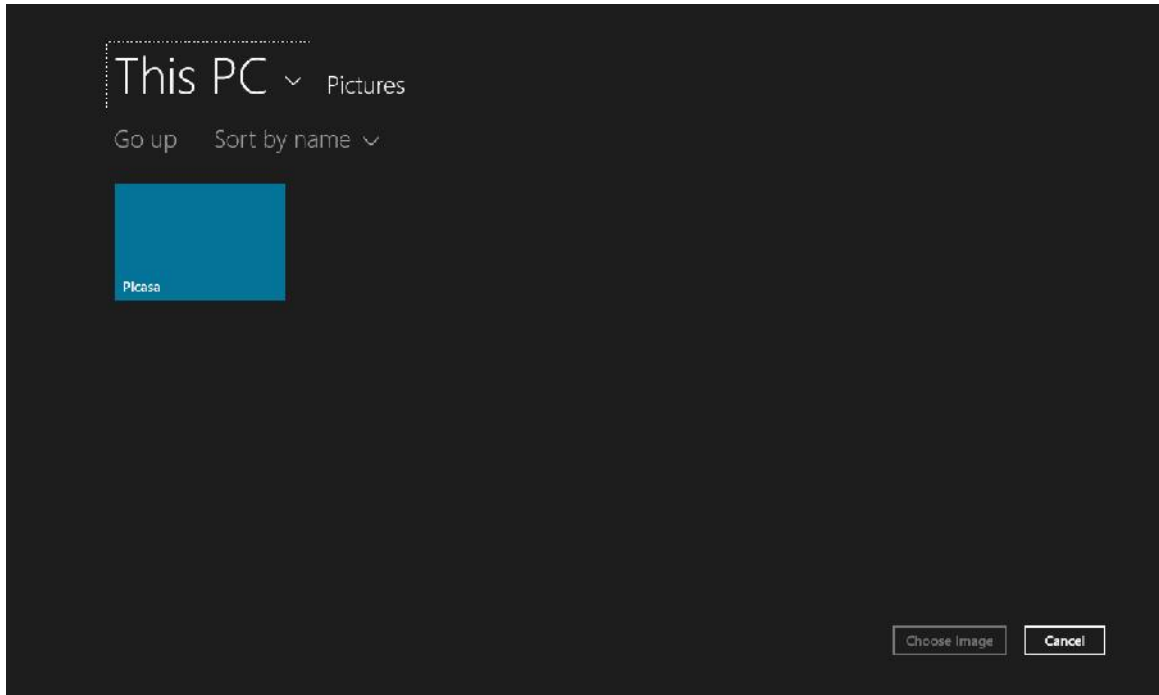
Browse

Create an account picture



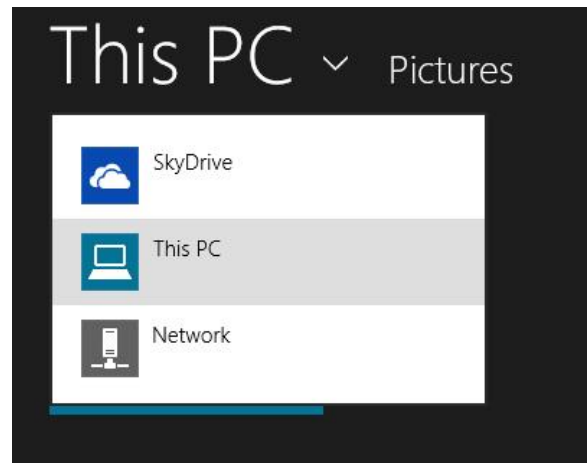
Your account: منها نستطيع تغيير صورة المستخدم وذلك بالضغط على Browse

تظهر لنا النافذة التالية



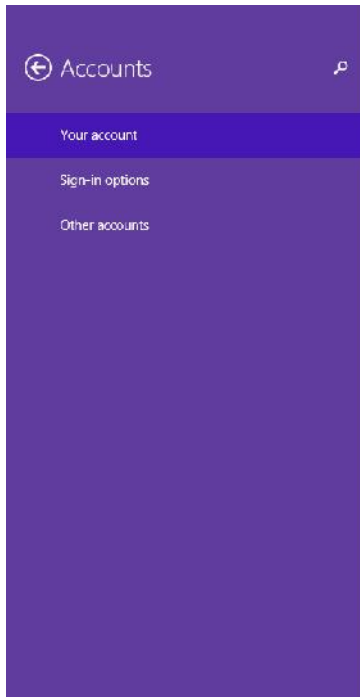
This PC فتظهر لنا قائمة

نختار منها SkyDrive (هي عبارة عن مساحة تخزينية موجودة على cloud مايكروسوفت ومنه يمكن الوصول إلى ملفاتك من أي مكان) أو This PC (جهازك أو Network في حالة أن الصورة موجودة في أحد الأجهزة المتصلة معك على الشبكة)



في هذا المثال نختار This PC ونختار المسار الموجود به الصورة المطلوبة فتظهر لنا الصورة المختارة

Windows 8.1



Noha

Local Account

Sign in with a Microsoft account to easily get your online email, photos, files and settings (like browser history and favorites) on all your devices.

[Connect to a Microsoft account](#)

Account picture



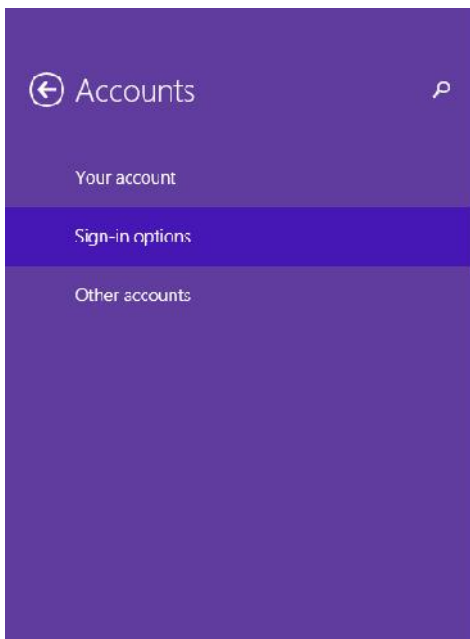
Browse

Create an account picture



password عند تسجيل دخولك على الجهاز

Sign in options ومنها تستطيع إنشاء أو تغيير



Password

Your account doesn't have a password. You must add a password before you can use the other sign-in options.

Add

Picture password

Sign in to your PC using a favorite photo

Add

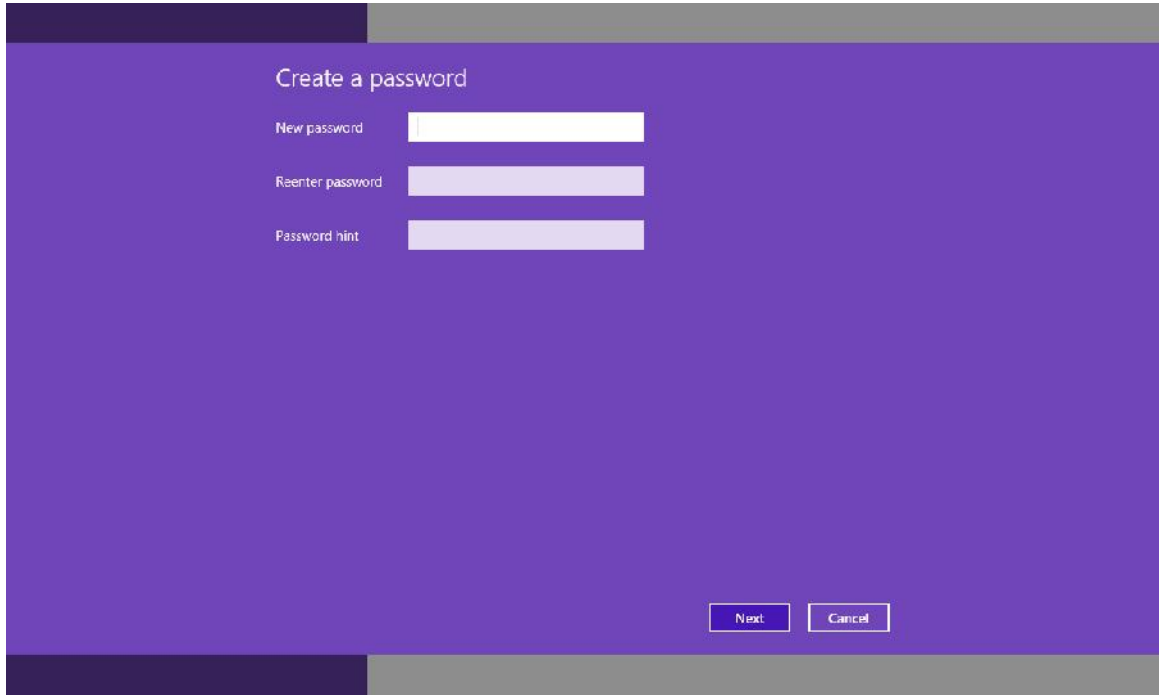
PIN

Sign in quickly with a four digit number

Add

() add

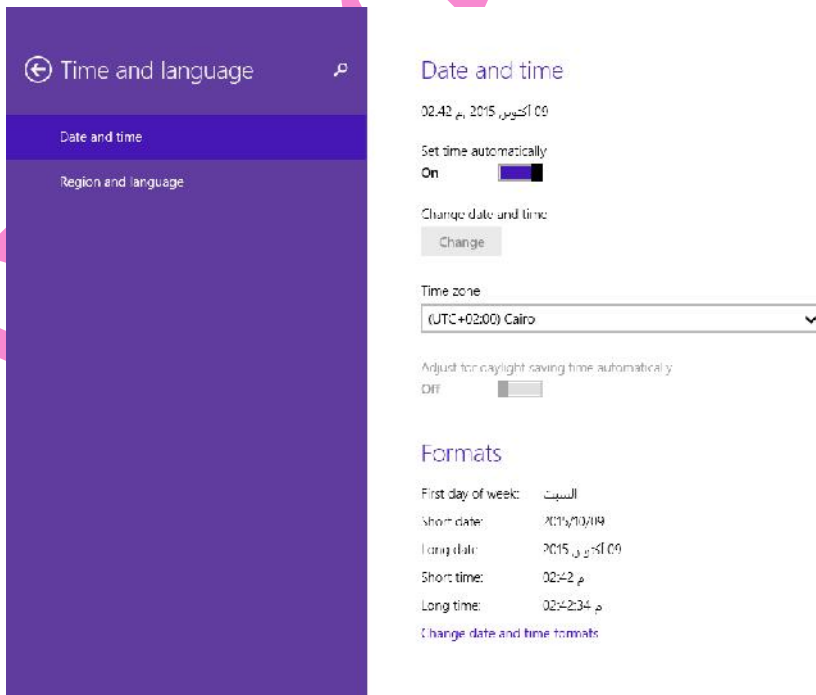
Windows 8.1



وقم بكتابة كلمة المرور المراد إنشائها
Other accounts منها يمكن تغيير خصائص المستخدمين الآخرين والمسجلين على الجهاز أو إضافة
مستخدم جديد.

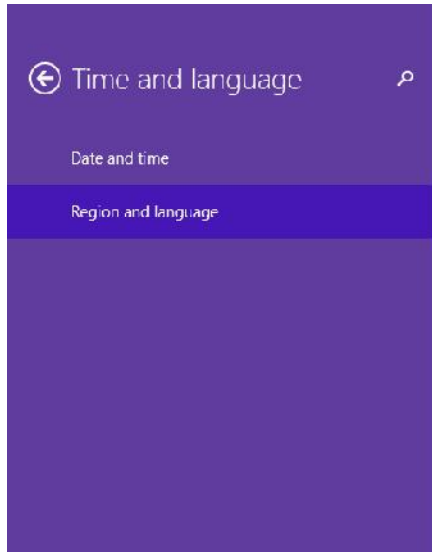
Accounts

:Time and Languages



Windows 8.1

منها يمكن تعديل الوقت والتاريخ وكذلك تعديل المنطقة وتعريف أو حذف لغات



Country or region

Windows and apps might use your country or region to give you local content

Egypt

Languages

When you add a language, a keyboard is added so you can type in that language

+ Add a language

English (United States)
Windows display language

العربية (مصر)

WindowsSC