

## Windows 8.1


63-30..... :

Screen resolution	
Personalize	
Task Bar شريط المهام	
:	
Control Panel	
Date and Time	
Devices and Printers	
Language	
Region	
Location	
Uninstall	
Taskbar and Navigation	
تشغيل البرامج	
Wordpad	
Print Screen	
التبديل بين النوافذ المفتوحة	

Windows 8.1



عند تشغيل الكمبيوتر وتحميل نظام التشغيل وبعد الخروج من شاشة Start يظهر سطح المكتب وهو مساحة يوجد عليها بعض الأيقونات تحت كل أيقونة اسم يعبر عنها ويدل على ما يمكن الوصول إليه من خلال الضغط

نلاحظ وجود بعض الأيقونات والتي تحتوي على سهم صغير  تسمى هذه الأيقونة اختصار أو Shortcut وهي عبارة عن اختصار لملف أو مجلد معين موجود على الجهاز.

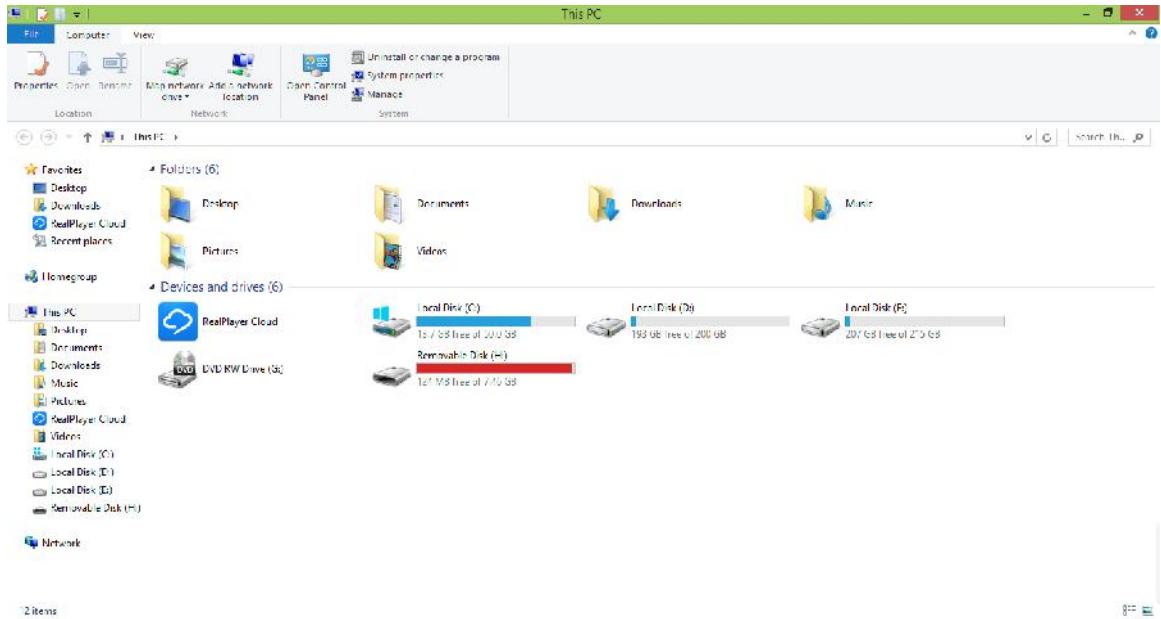
أسفل تلك المساحة يوجد شريط يسمى شريط المهام Task Bar به مجموعة من الأشكال المختلفة التي تدل على تطبيق ما.

أيقونة This PC



أيقونة تشبه جهاز الكمبيوتر تستخدم للوصول لوحدات التخزين الرئيسية أو وحدات التخزين المتحركة وذلك بالضغط المزدوج بالماوس على الأيقونة فتظهر النافذة التالية:

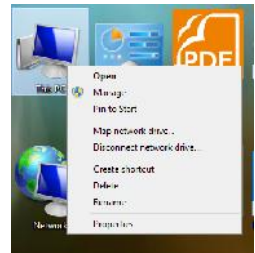
# Windows 8.1



This PC إلى جزئين الجزء الأيسر يسمى جزء المجلدات والجزء الأيمن يعرض محتوى ا  
الذي تقف عليه

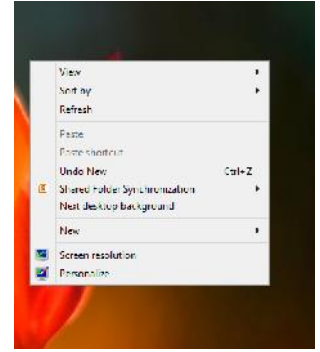
نلاحظ بالنسبة للجزء الأيمن من النافذة السابقة أيقونات تمثل وسائط التخزين المتاحة في جهاز الكمبيوتر،  
ونلاحظ على سبيل المثال بالنسبة لـ Local Disk (C:) أنه يظهر أسفل منها الحجم الكلي (50 GB)  
الخالية (13.7 GB).

يمكن الحصول على المعلومات عن الجهاز بالضغط بالزر الأيمن على أيقونة This PC لتظهر قائمة منسدلة  
نختار منها الأمر Properties

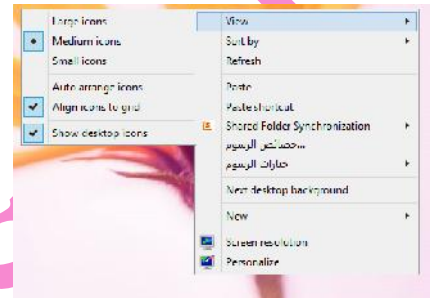


فتظهر لنا نافذة System السابق شرحها.

بالضغط بالزر الأيمن في أي مساحة خالية من سطح المكتب تظهر قائمة منسدلة بها مجموعة من الأوامر

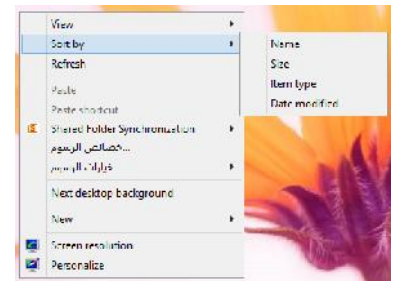


:View



وبها يمكن تغيير حجم الأيقونات على سطح المكتب – عمل ترتيب للأيقونات – إظهار أو إخفاء الأيقونات ع

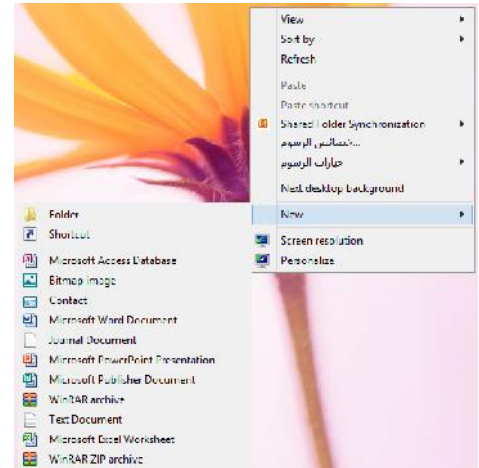
Sort By



ومنها يمكن تغيير طريقة ترتيب الأيقونات على سطح المكتب.

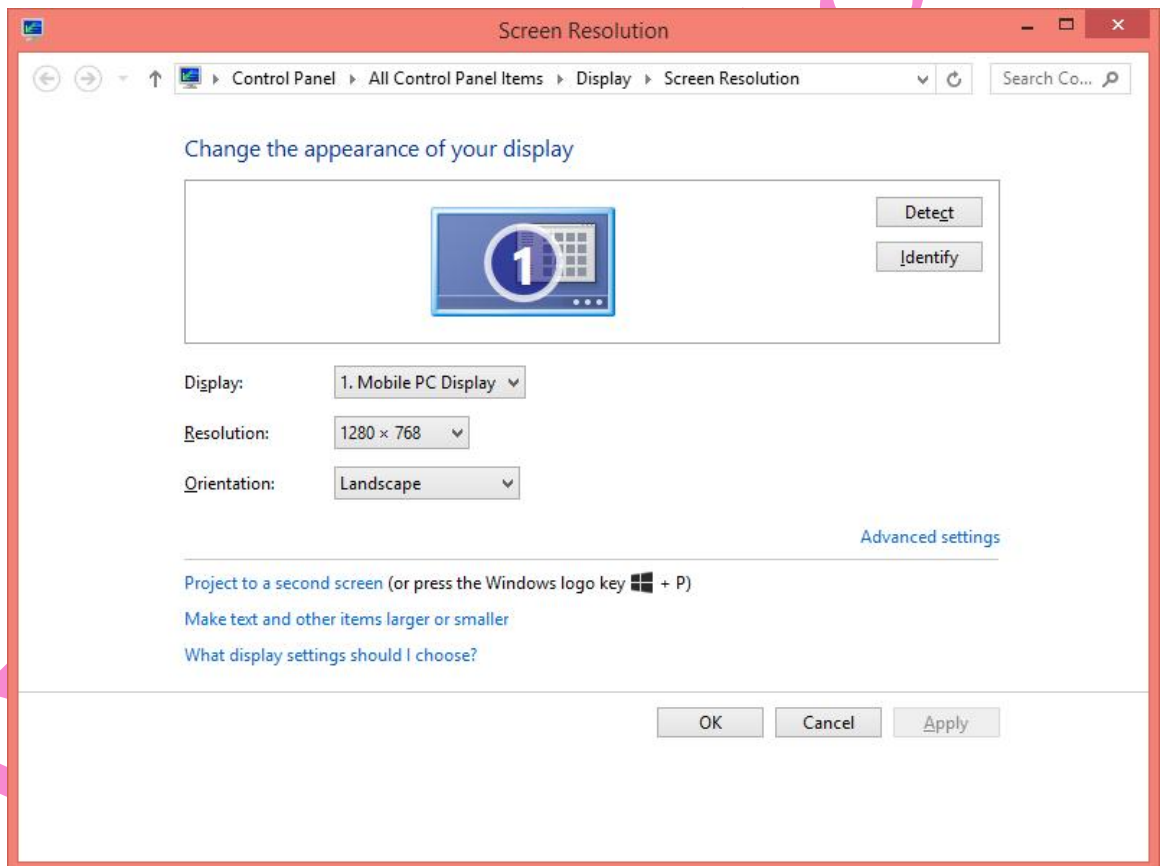
New

## Windows 8.1



ومنها تستطيع إنشاء مجلد أو إختصار أو مستند جديد.

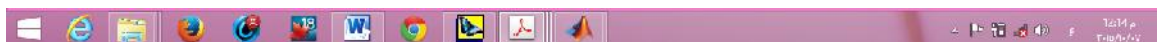
Screen resolution : تظهر لنا نافذة تمكنا من عمل تغييرات في إعدادات العرض



Personalize

ومنها يتم فتح نافذة Personalization السابق شرحها.

شريط المهام Task Bar



## Windows 8.1

ويظهر عليه عدد من العناصر مثل زر Start وأيقونات تمثل البرامج النشطة واختصار لأيقونا  
طقة في اليمين تسمى Notification area وهي تحتوي على



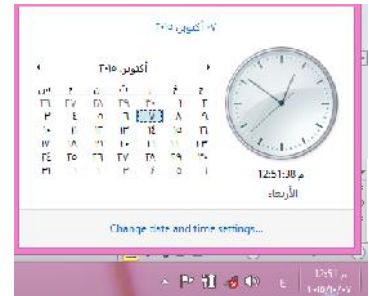
إذا قمت بالضغط بالماوس على أقصى يمين شريط المهام يتم إظهار سطح المكتب



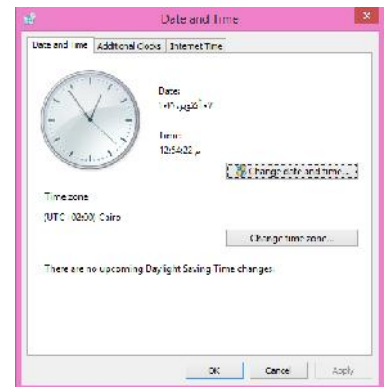
لإظهار العناصر المخفية في Notification area يتم الضغط على السهم  
بمؤزر الماوس على الساعة وانتظرت قليلاً سيظهر التاريخ كما هو موضح



وبالضغط بالزر الأيسر للماوس على الساعة سوف يظهر نتيجة كما هو موضح

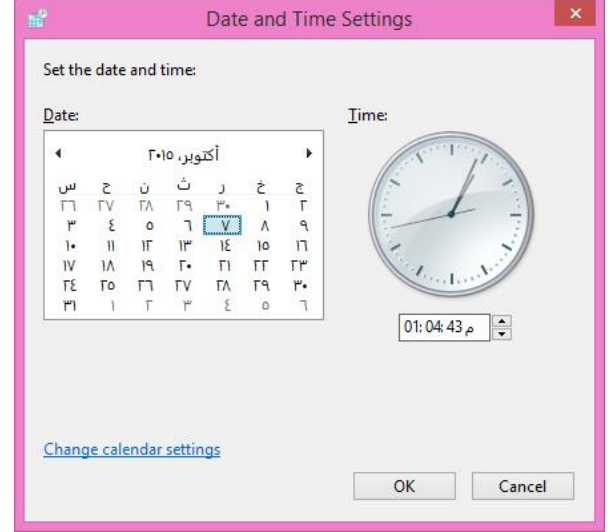


لتغيير الوقت والتاريخ يتم الضغط على Change date and time settings فتظهر النافذة التالية:



Change date and time تظهر النافذة

## Windows 8.1



والتي من خلالها يمكن تغيير الوقت والتاريخ

بالضغط على أيقونة أي من البرامج النشطة يتم إظهار نوافذ مصغرة للنوافذ المفتوحة بهذا التطبيق



ط بالزر الأيمن للماوس على أيقونة البرنامج تظهر قائمة منسدلة



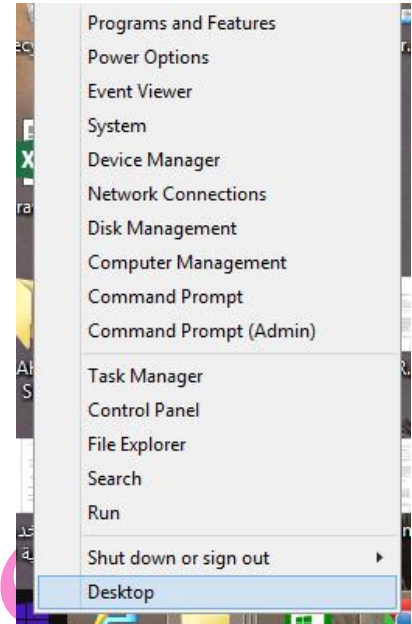
يمكن منها إغلاق جميع النوافذ المفتوحة بهذا التطبيق Close all windows أو تثبيت التطبيق على شريط المهام Pin this program to taskbar

وهو عبارة عن اختيار عنصر بالماوس ثم تحريك الماوس مع الاحتفاظ بالضغط على العنصر.

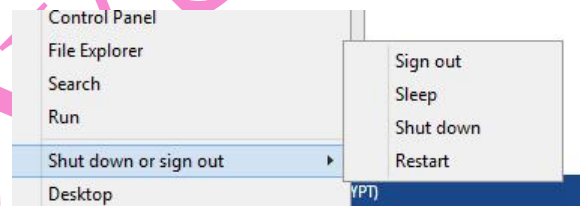
start

فتح الأيمن للماوس على زر start تظهر قائمة منسدلة

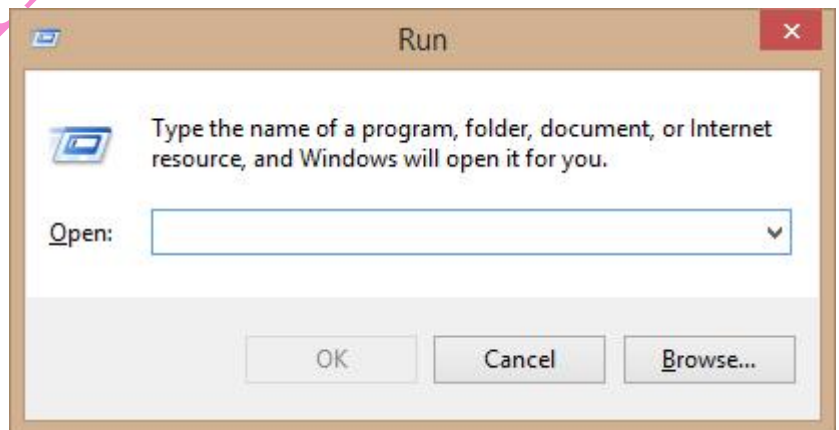
## Windows 8.1



يمكن منها إظهار سطح المكتب وذلك بالضغط على اختيار Desktop وعند اختيار shut down or sign out



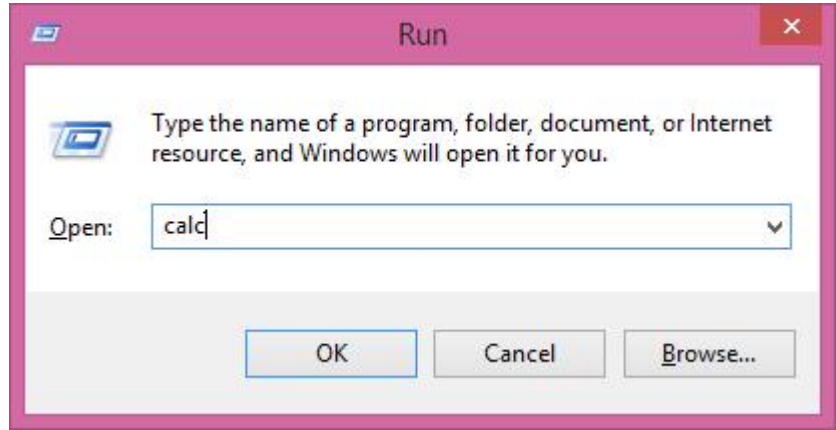
تظهر قائمة فرعية يمكنك من تسجيل الخروج Sign out أو إعادة تشغيل الجهاز Shut down أو غلق الجهاز Sleep ( ) فتظهر نافذة يمكنك من تشغيل أي تطبيق أو فتح ملف



فعلى سبيل المثال إذا أردنا تشغيل تطبيق مثل تطبيق الآلة الحاسبة والموجود ضمن البرامج الملحقة في الويندوز نقوم بكتابة Calc داخل المستطيل الظاهر ثم نقوم بالضغط على زر OK



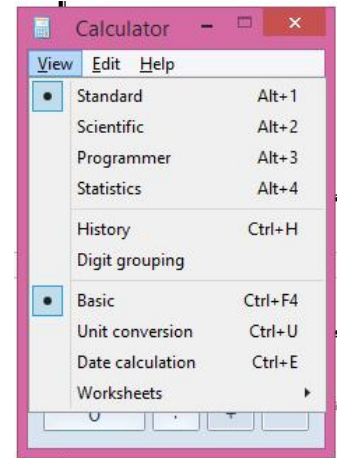
## Windows 8.1



فيظهر لنا تطبيق الآلة الحاسبة الذي يمكننا من إجراء العمليات الحسابية العادية



ولتغيير الآلة الحاسبة العادية إلى آلة حاسبة علمية نقوم باختيار Scientific View



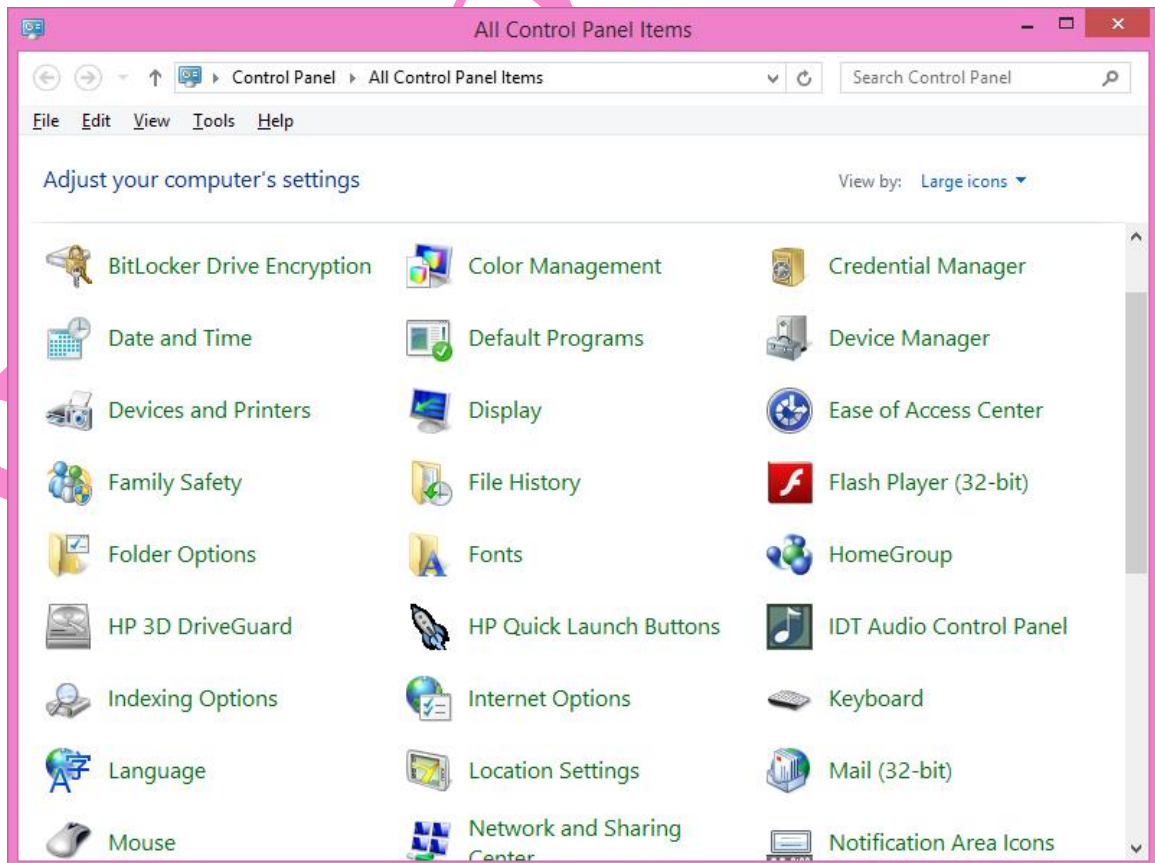
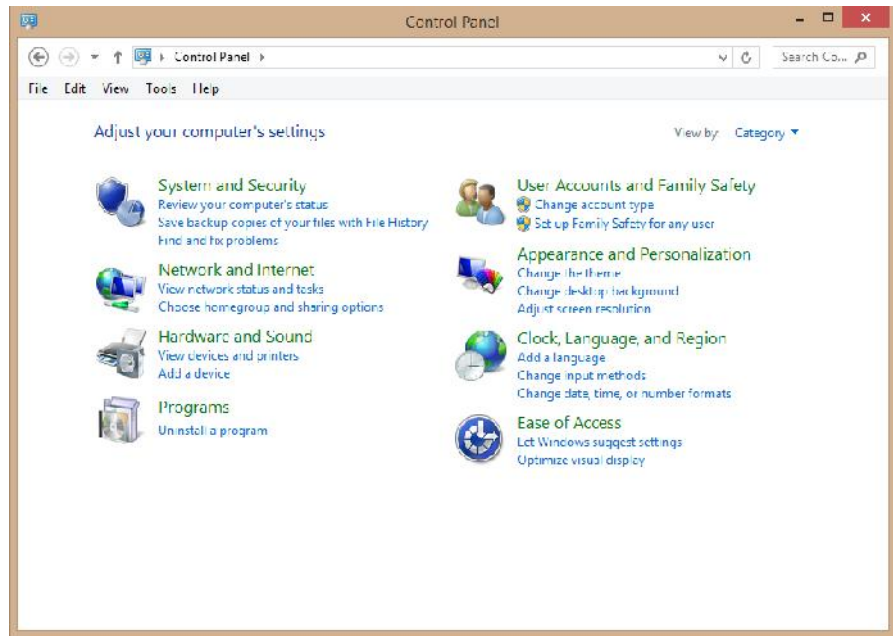
ملحوظة: يمكن تشغيل أمر Run وذلك عن طريق الضغط على مفتاحي  $\text{Win} + R$

Search سوف يظهر شريط البحث داخل شريط Charm

File Explorer تظهر مستكشف النوافذ (This PC) السابق شرحها

# Windows 8.1

Control Panel أو لوحة التحكم وهي عبارة عن مجموعة من الأدوات تمكنك في عمل تغييرات في إعدادات الجهاز أو نظام التشغيل أو البرامج الموجودة على الجه

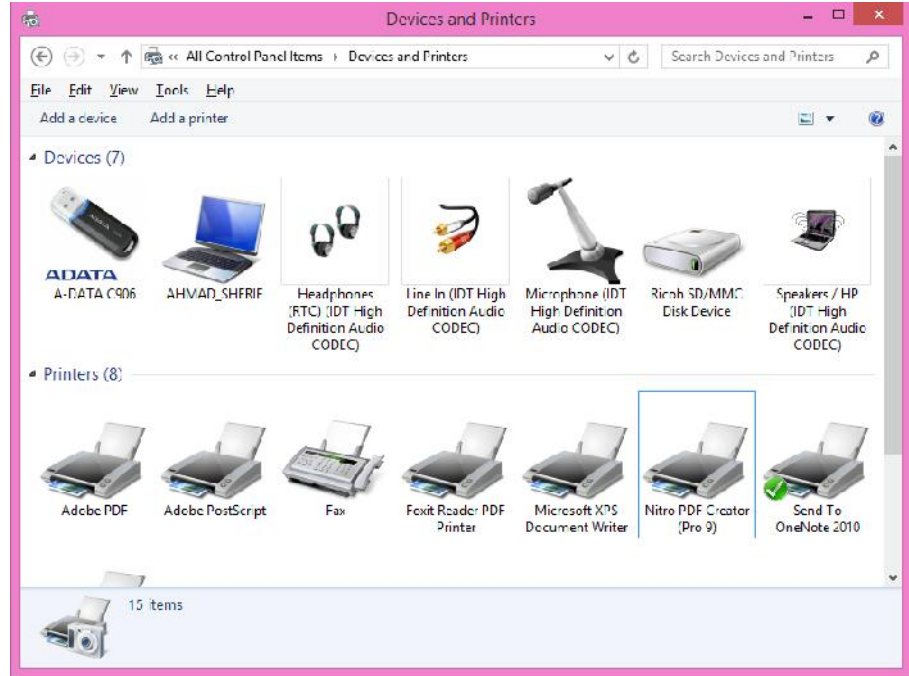


# Windows 8.1

## control Panel

Date and Time تمكنك من تغيير الوقت والتاريخ

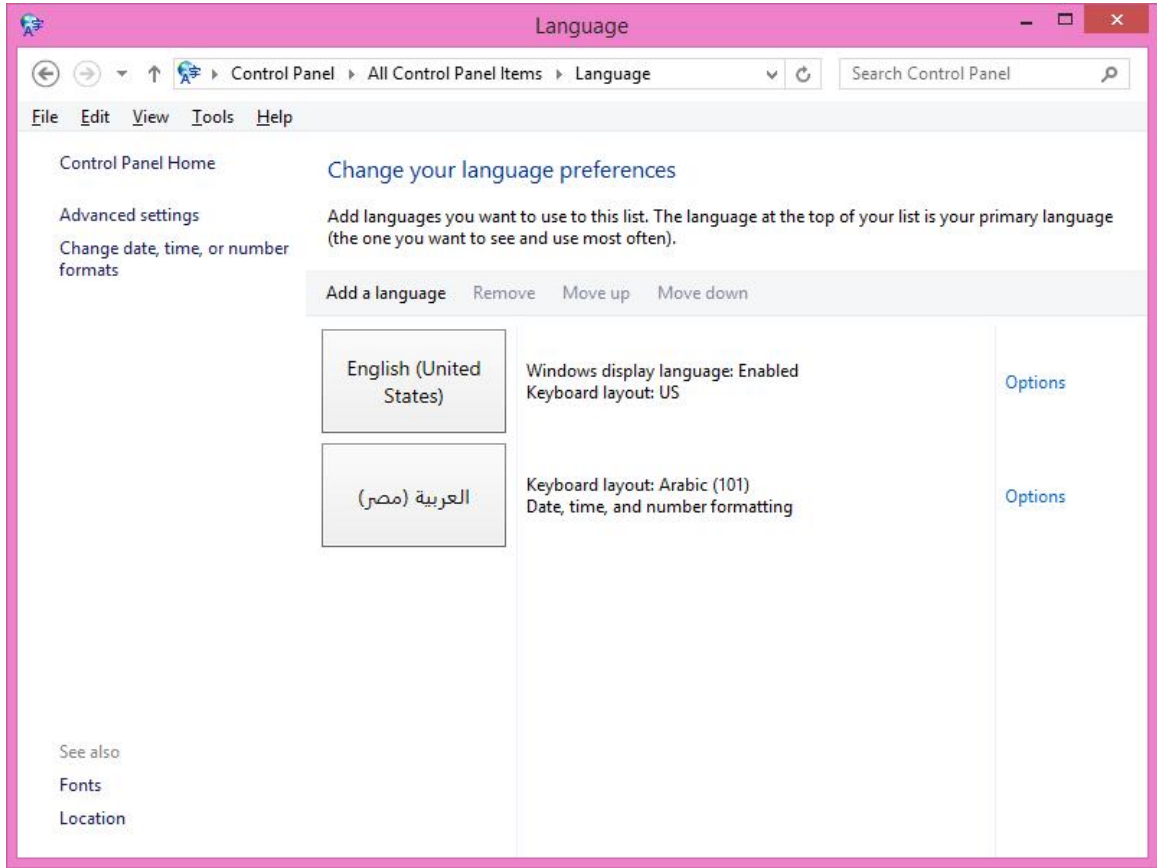
Devices and Printers



وهي تفتح نافذة بها الأجهزة المتصلة بجهاز الكمبيوتر مثل الطابعات والاسكانر والتي يمكن من خلالها تغيير خصائص هذه الأجهزة.

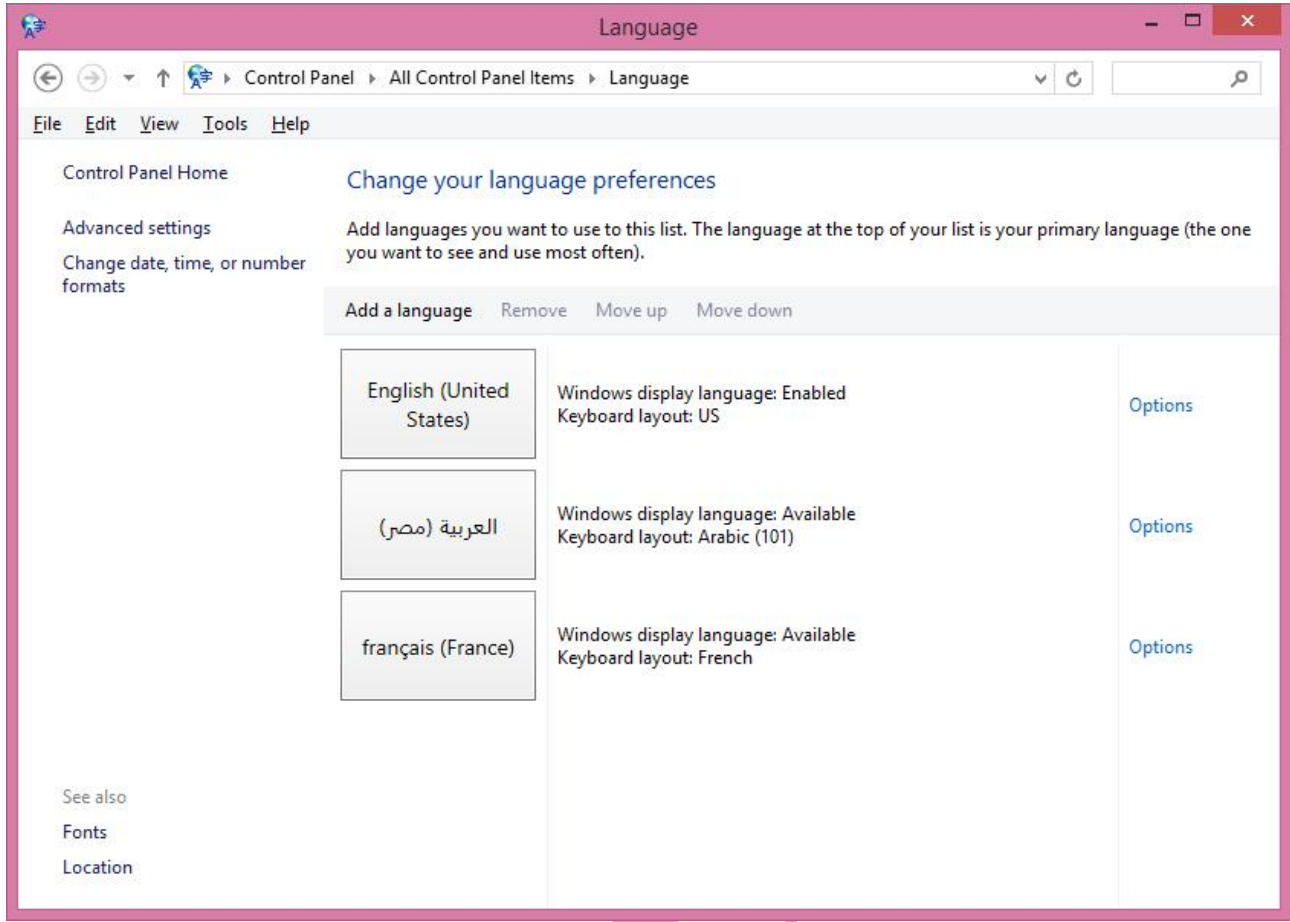
Language

# Windows 8.1

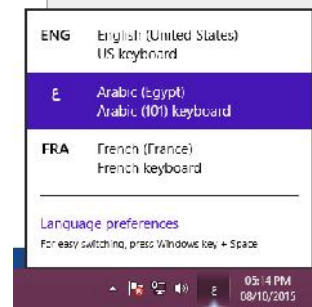


ومنها يمكنك إضافة لغات إضافية للوحة المفاتيح.. فعلى سبيل المثال إذا أردت إضافة اللغة الفرنسية نقوم باختيار Add a language تظهر نافذة نختار منها اللغة المطلوبة

# Windows 8.1



كما نلاحظ ظهور اللغة المعرفة ضمن قائمة اللغات في شريط المهام

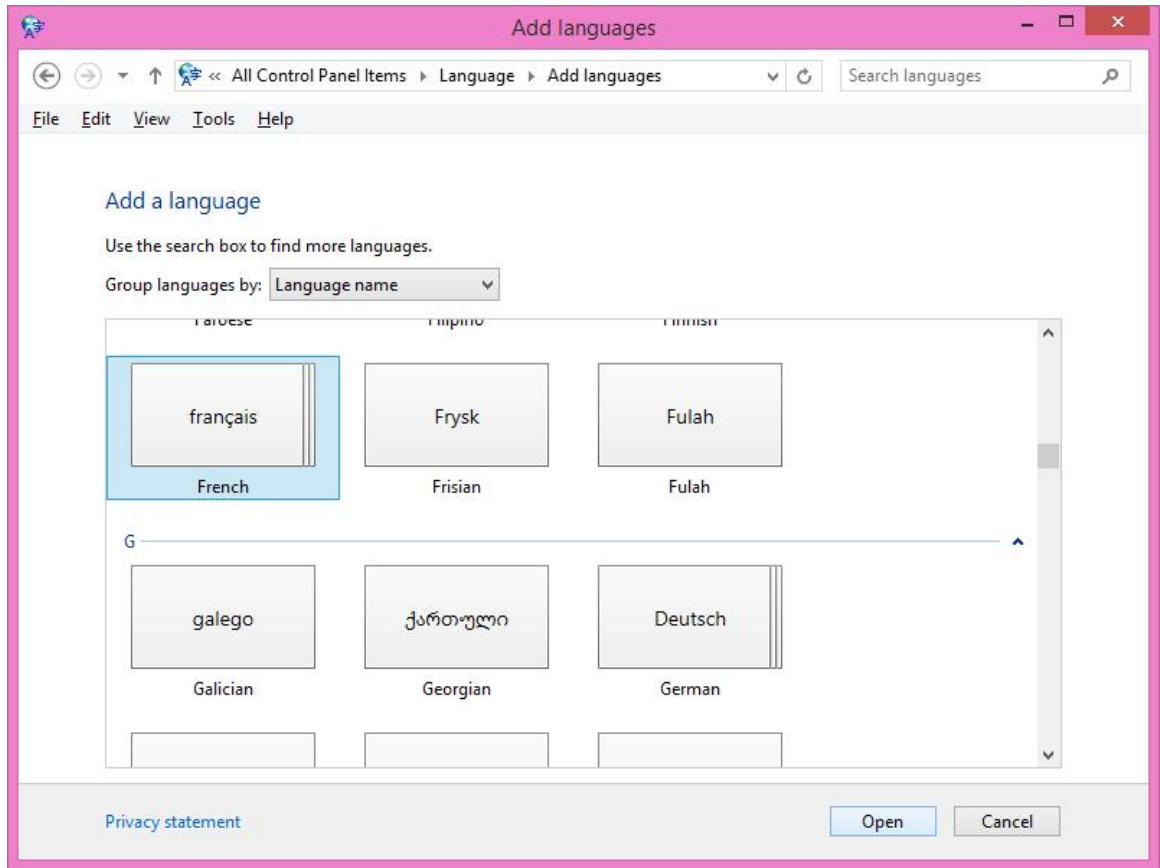


والتي من خلالها يمكن اختيار اللغة المراد الكتابة بها

ويمكن كذلك التبديل بين اللغات المعرفة وذلك باستخدام مفاتيح Alt + Shift

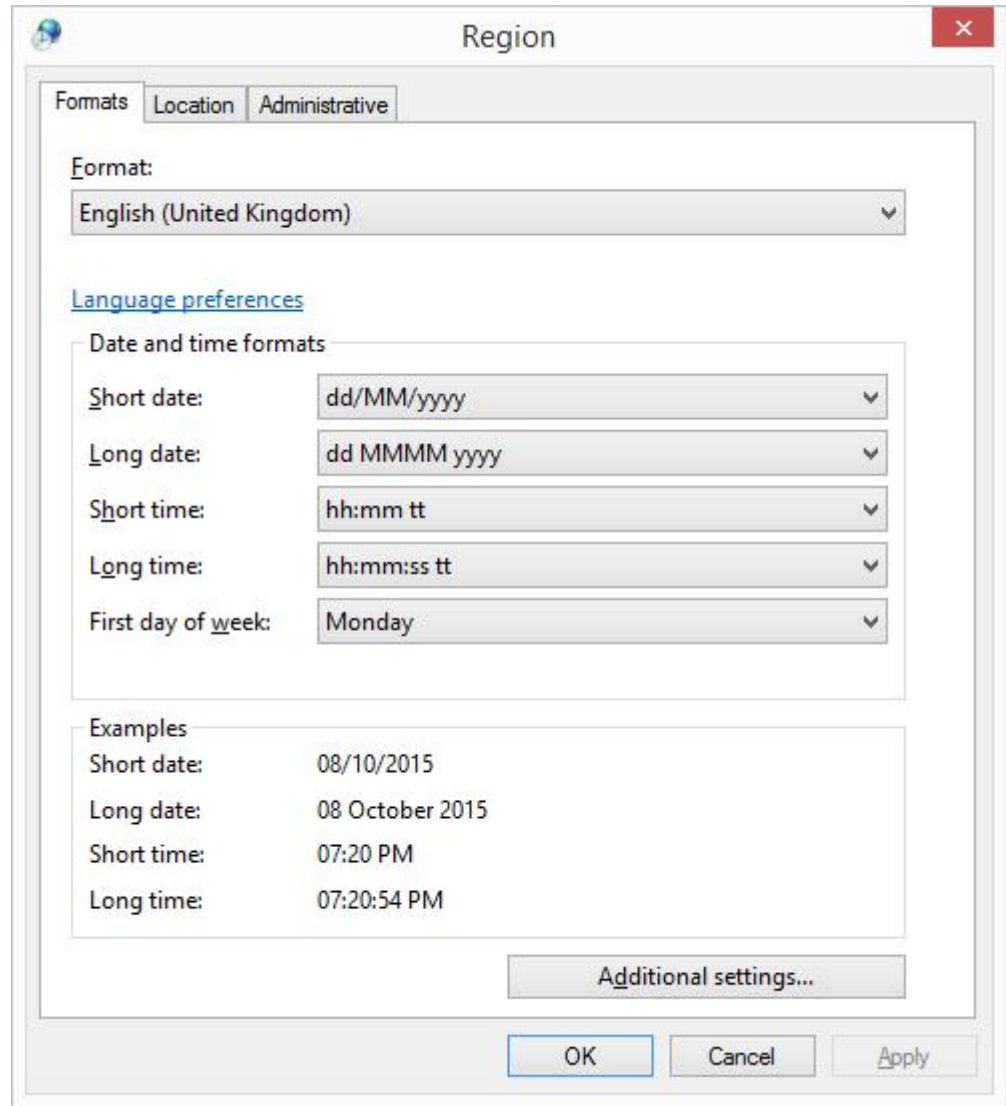
وبنفس الطريقة السابقة يمكن حذف لغة وذلك باختيار اللغة المراد حذفها واختيار الأمر Remove.

# Windows 8.1



Region

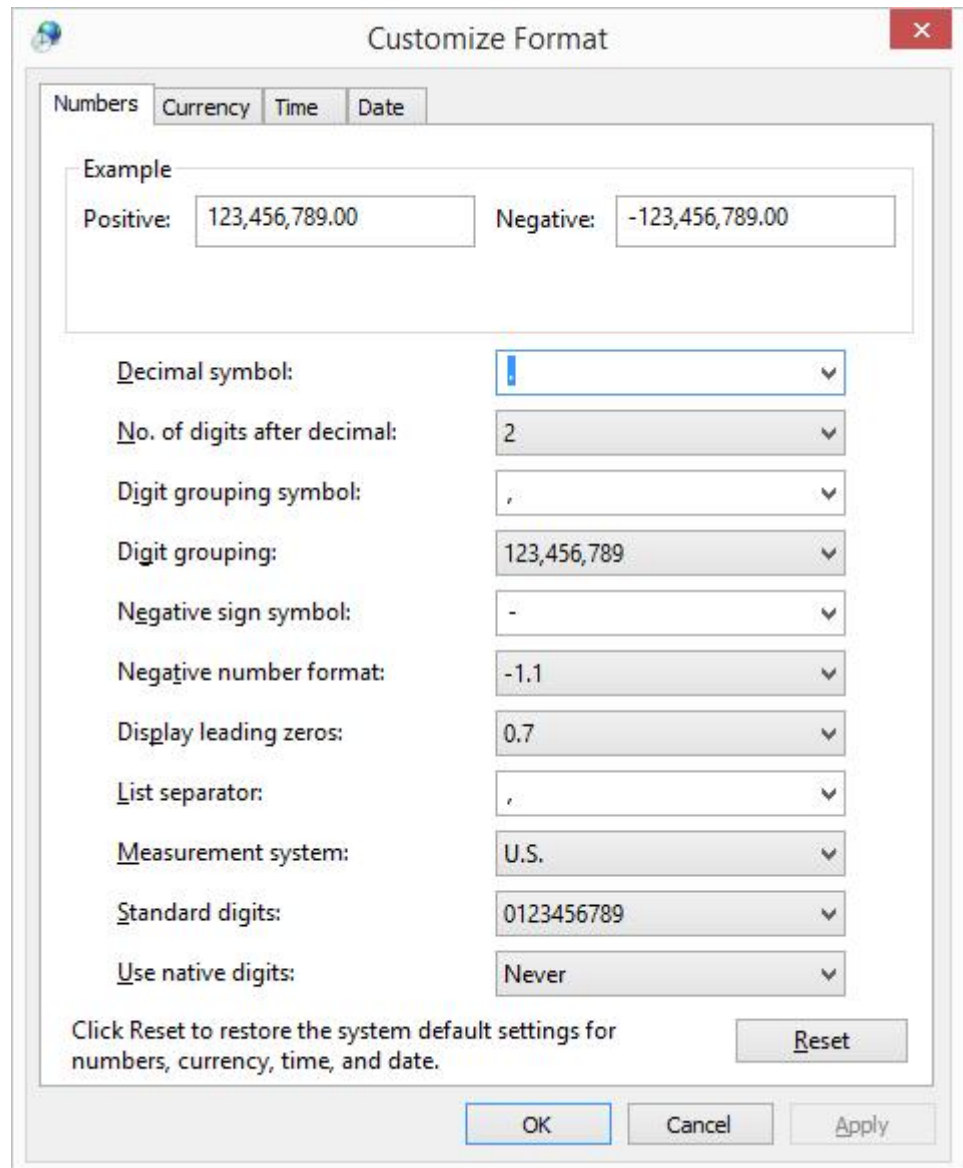
Windows



من التبويبات، من التبويب Formats يمكن عمل تغيير على بعض إعدادات النظام مثل تنسيق ظهور الوقت والتاريخ، وبالضغط على Additional settings يمكن تنسيق الأرقام والعملية

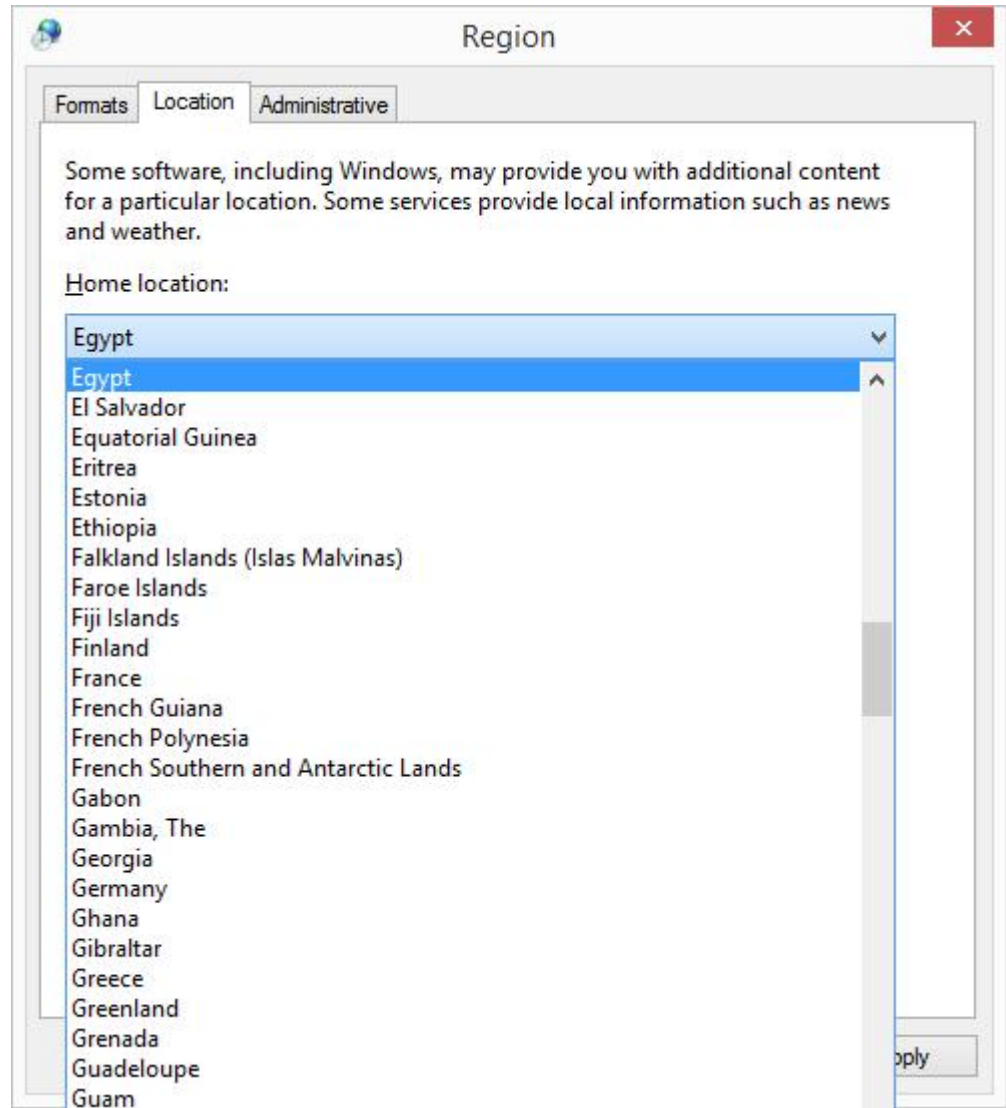
(التقويم الهجري)





أما بالنسبة لتبويب Location





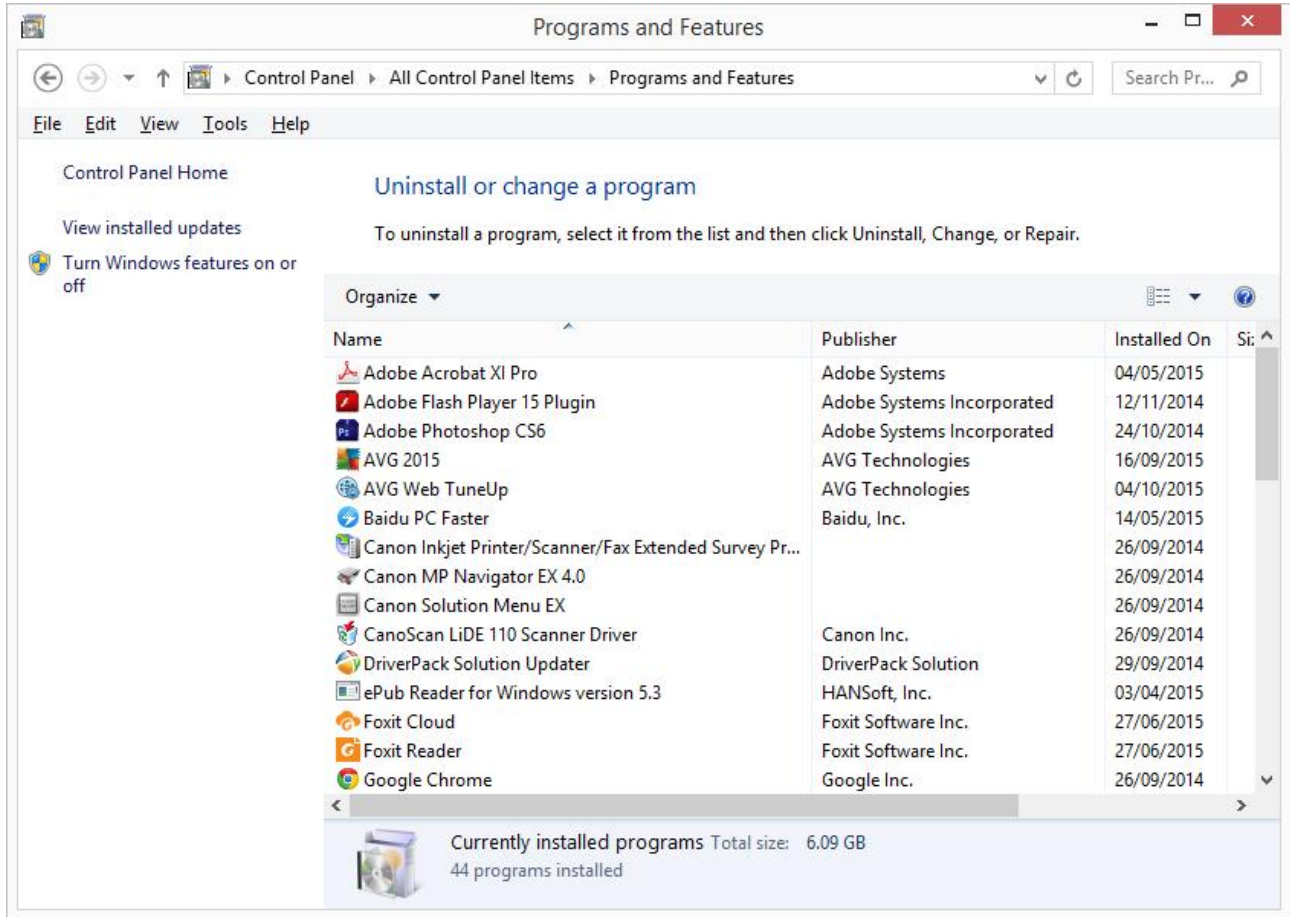
يمكنك تغيير موقعك واختيار البلد المناسبة

System : ومنها تظهر نافذة System السابق شرحها

Personalization: ومنها يمكن تغيير إعدادات سطح المكتب والألوان

Programs and Features: تظهر لنا جميع البرامج المثبتة على الجهاز ومنها يمكن حذف أي برنامج

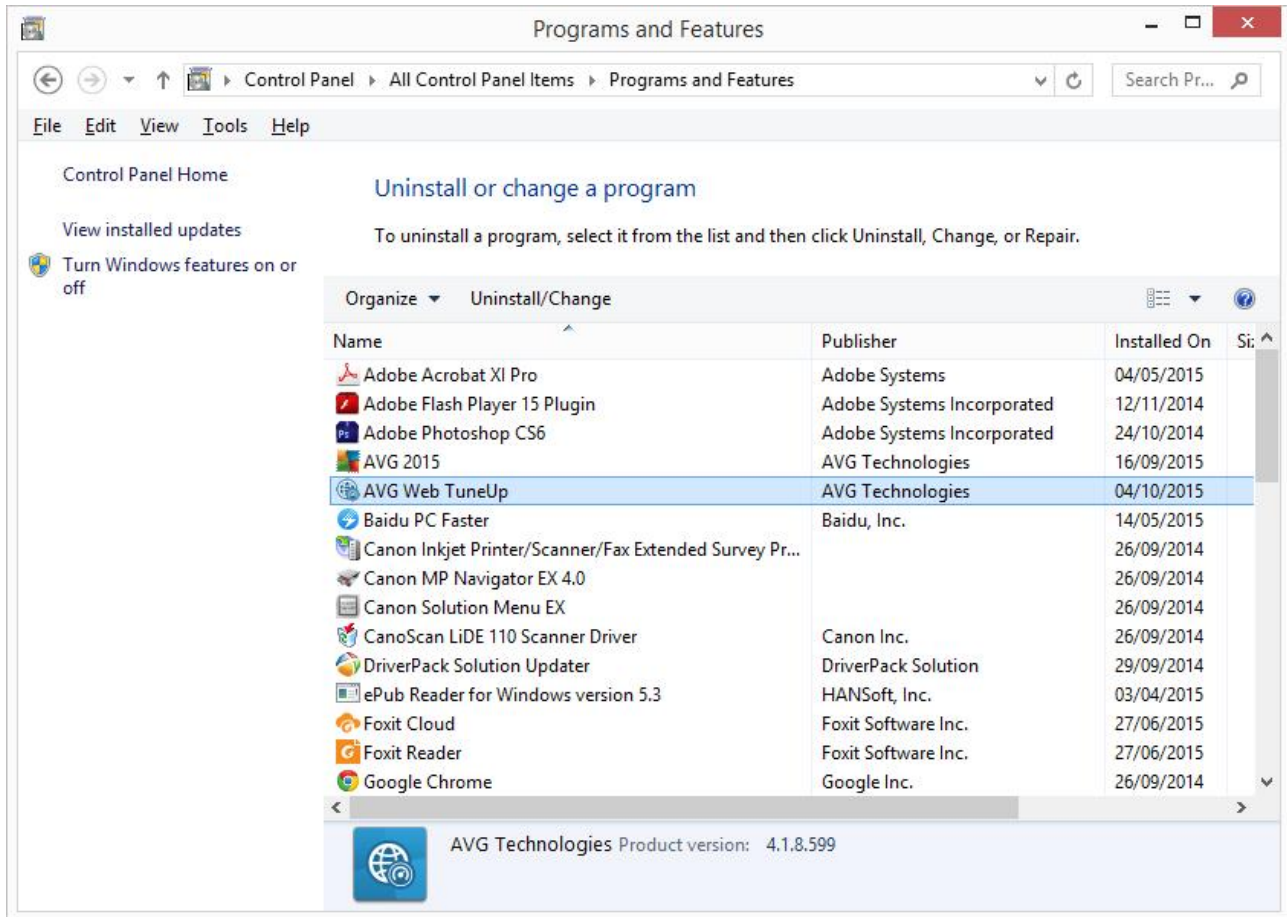
# Windows 8.1



وذلك بالضغط على البرنامج المراد حذفه واختيار Uninstall

Windows

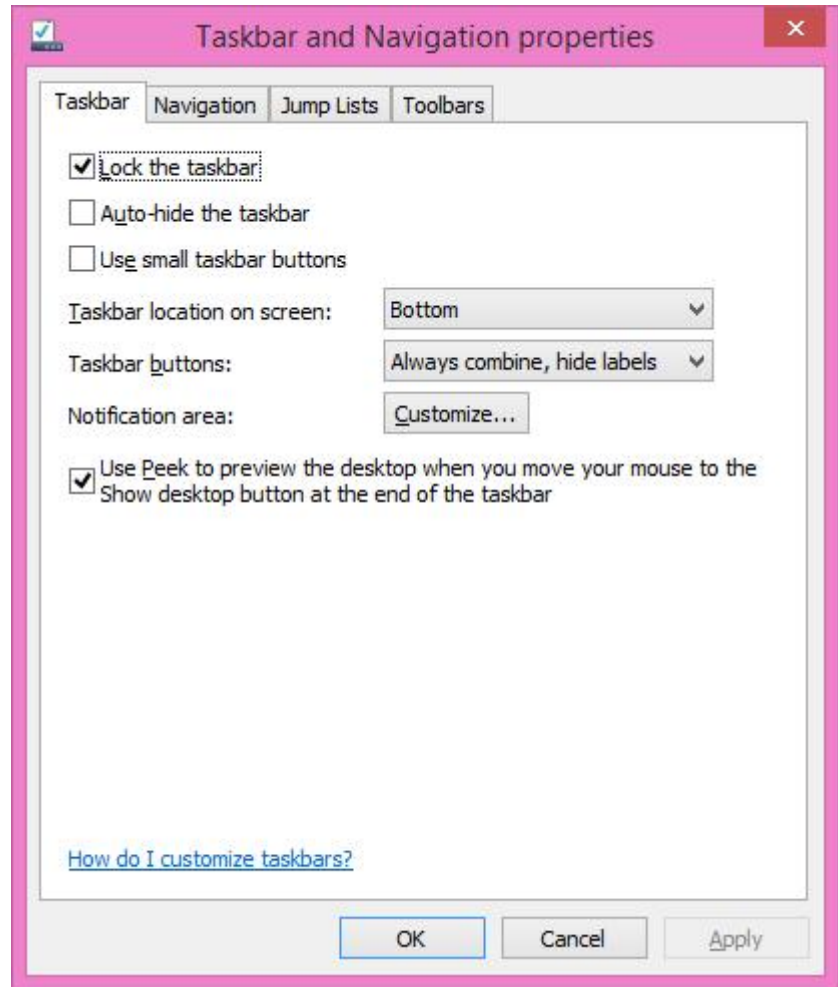
# Windows 8.1



Taskbar and Navigation

Windows

## Windows 8.1

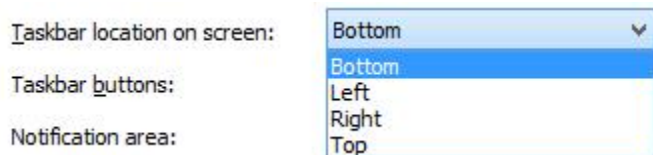


وهي تحتوي على عدد من التبويبات يمكنك من تعديل خصائص شريط المهام

التبويب Taskbar

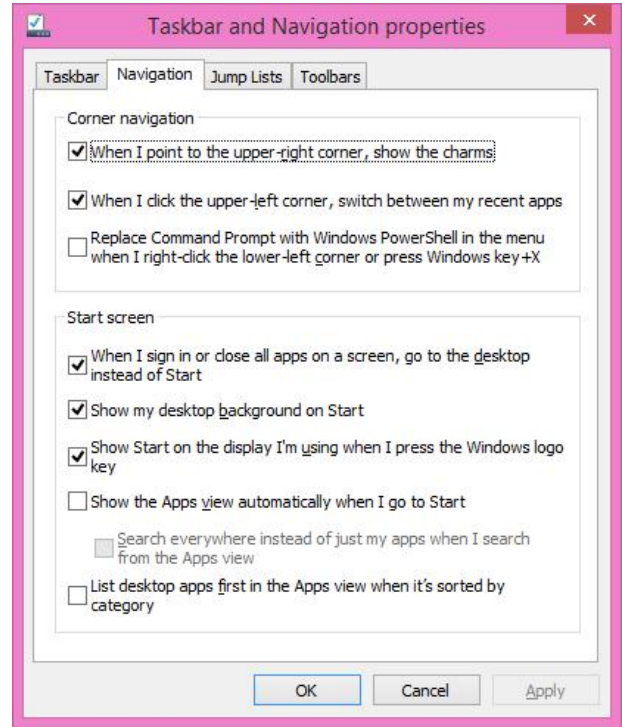
Auto-hide the taskbar إخفاء تلقائي لشريط المهام بحيث لا يظهر إلا عند الحاجة إليه

Taskbar location on screen وتحتوي على قائمة بها عدد من الاختيارات يمكنك من تغيير موضع شريط المهام على الشاشة



التبويب Navigation

## Windows 8.1



وتنقسم إلى جزئين: Start screen - Corner navigation

Corner navigation : ومنها يمكن التحكم في خصائص الضغط في الحافة اليمنى أو اليسرى من الشاشة

Start screen : start وإمكانية ظهور سطح المكتب بمجرد تشغيل الجهاز.

لتحريك النافذة: نقوم بالضغط في المساحة الخالية من شريط العنوان Title Bar



نلاحظ احتواء شريط العنوان من ناحية اليمين على 3

الماوس على كل زر سوف يظهر مستطيل يوضع اسم الزر



تعمل على تصغير Minimize للنافذة في شريط المهام



تعمل على تكبير النافذة بحجم الشاشة Maximize



يعمل على إرجاع حجم النافذة إلى حجمها الطبيعي Restore

Down



Alt + F4

يمكن غلق أ

لتغيير حجم النافذة نقوم بالوقوف بالماوس على أي حافة من حواف النافذة ليتغير شكل المؤشر إلى سهم ثم نقوم بالضغط وتحريك السهم كما تريد فيتغير حجم النافذة بالتكبير أو التصغير طولياً أو عرضياً ويمكن تغيير حجم النافذة في الاتجاهين وذلك والتحريك

### تشغيل البرامج

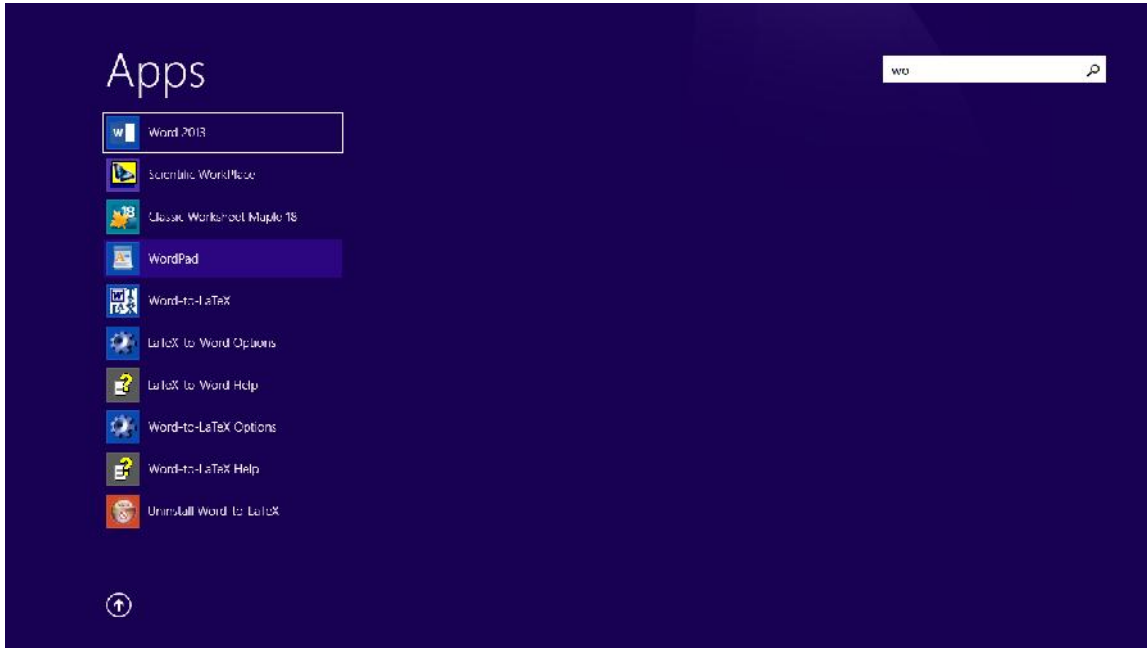
لتشغيل أي برنامج نقوم بالضغط على زر Start تظهر شاشة Start ثم نقوم بالضغط على السهم لأسفل لتظهر قائمة التطبيقات والبرامج نختار البرنامج المراد تشغيله وليكن Wordpad لتظهر نافذة البرنامج عليه بالماوس



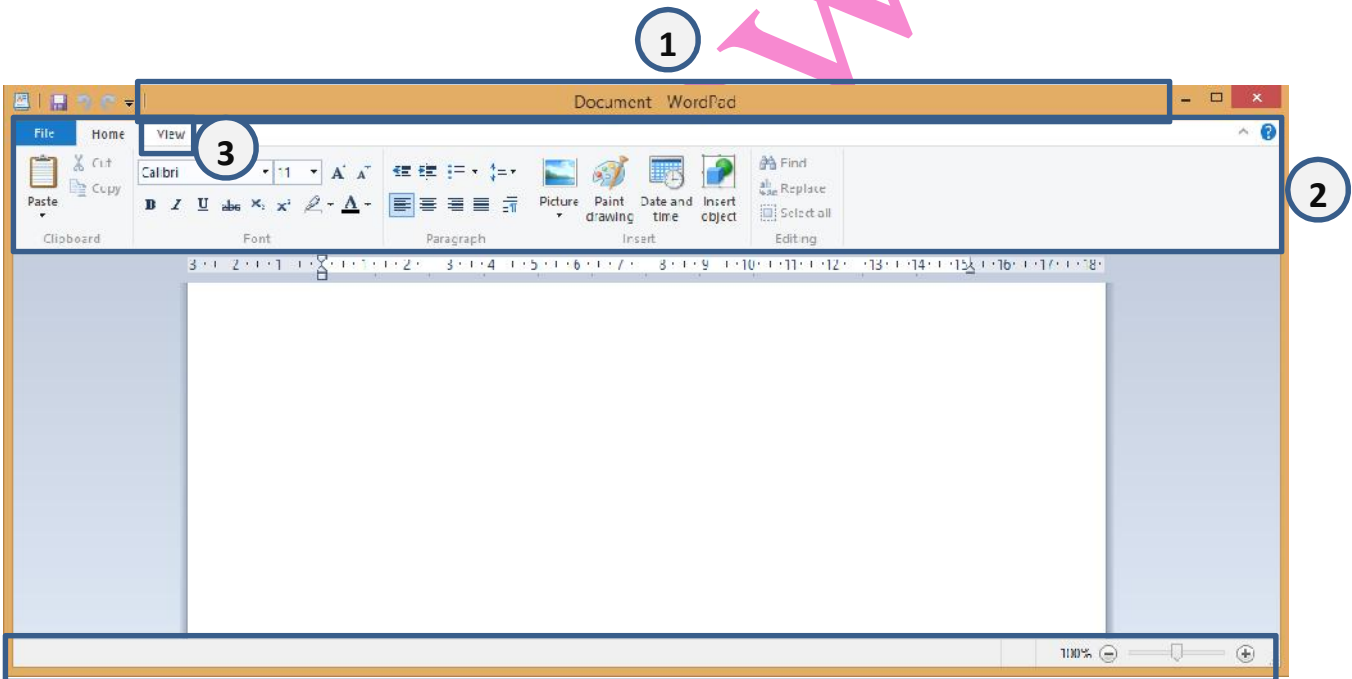
كتابة حروف اسم البرنامج المراد تشغيله فيتم كتابة حروف الاسم

عند ظهور شاشة التطبيقات Apps داخل مستطيل البحث ويظهر

# Windows 8.1



Wordpad تظهر النافذة التالية



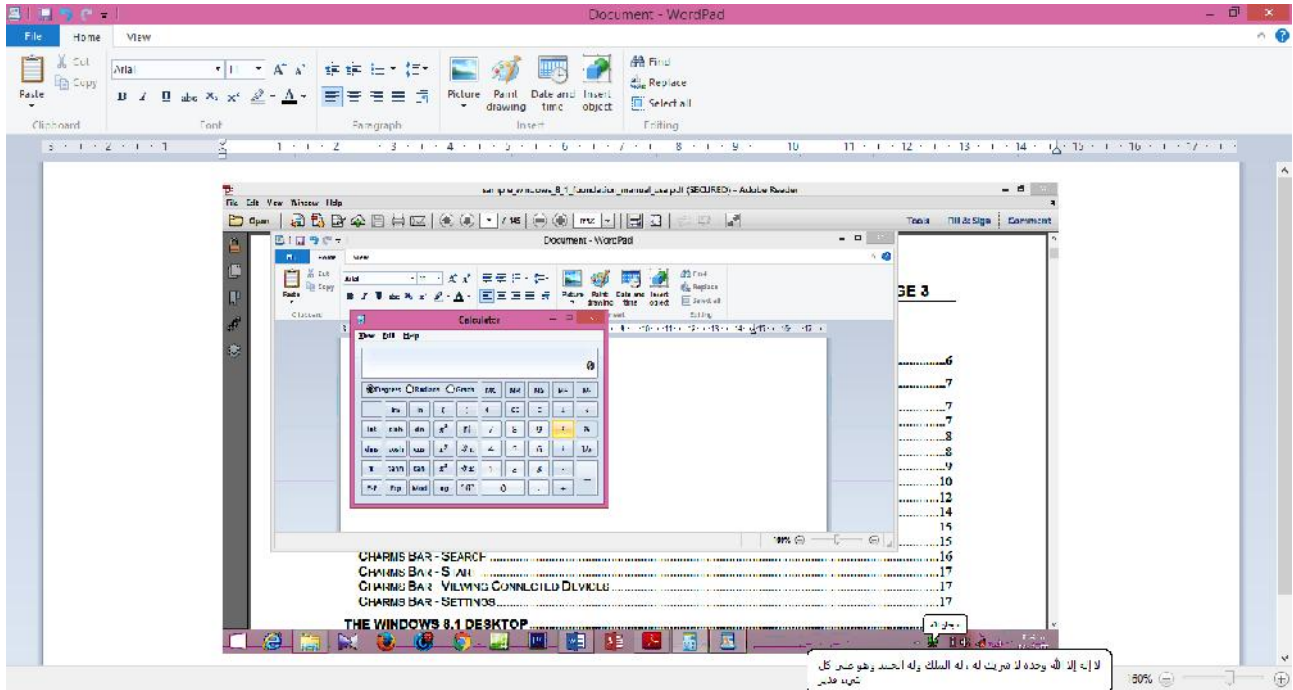
- Title bar (1)
- Ribbon (2)
- Ribbon Tabs (3)
- Status Bar (4)



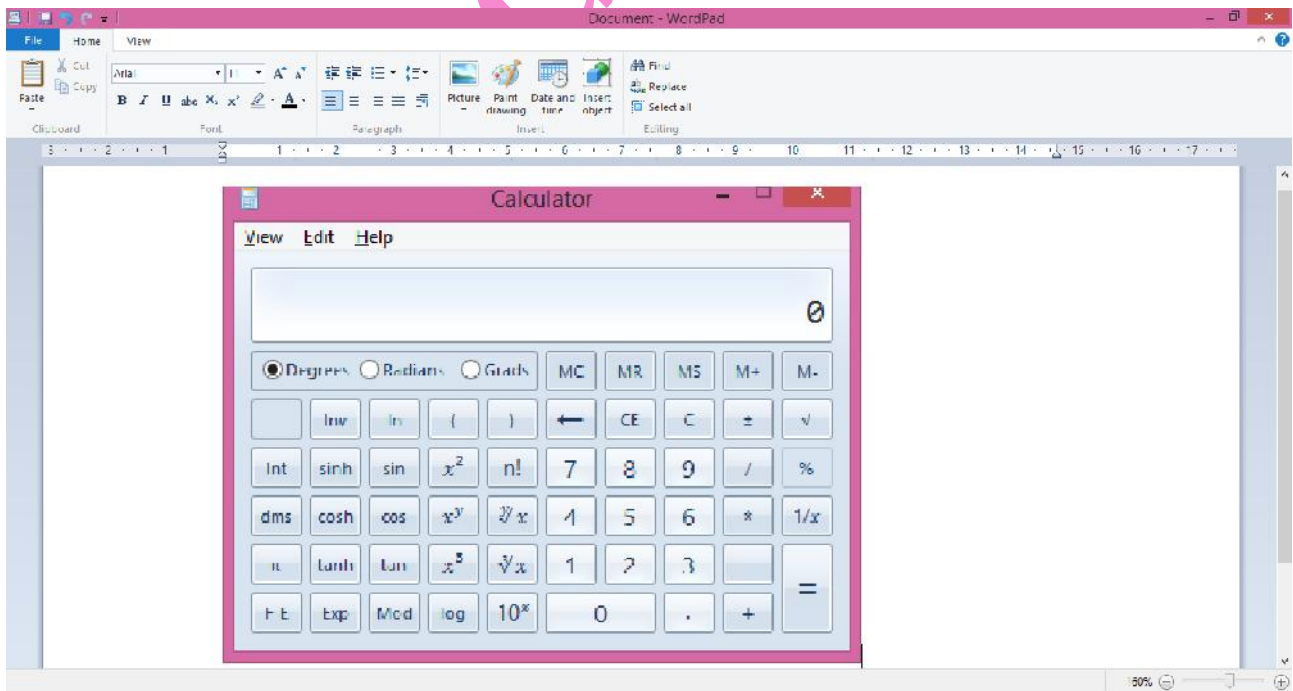
# Windows 8.1

نلاحظ وجود مؤشر الكتابة والذي يمكننا من كتابة النص المراد كتابته

إذا أردنا على سبيل المثال وضع صورة لكامل الشاشة أو سطح المكتب النشط نقوم بالضغط على مفتاح Print Screen الموجود في لوحة المفاتيح ثم الانتقال إلى صفحة wordpad واختيار أمر Paste شريط Home



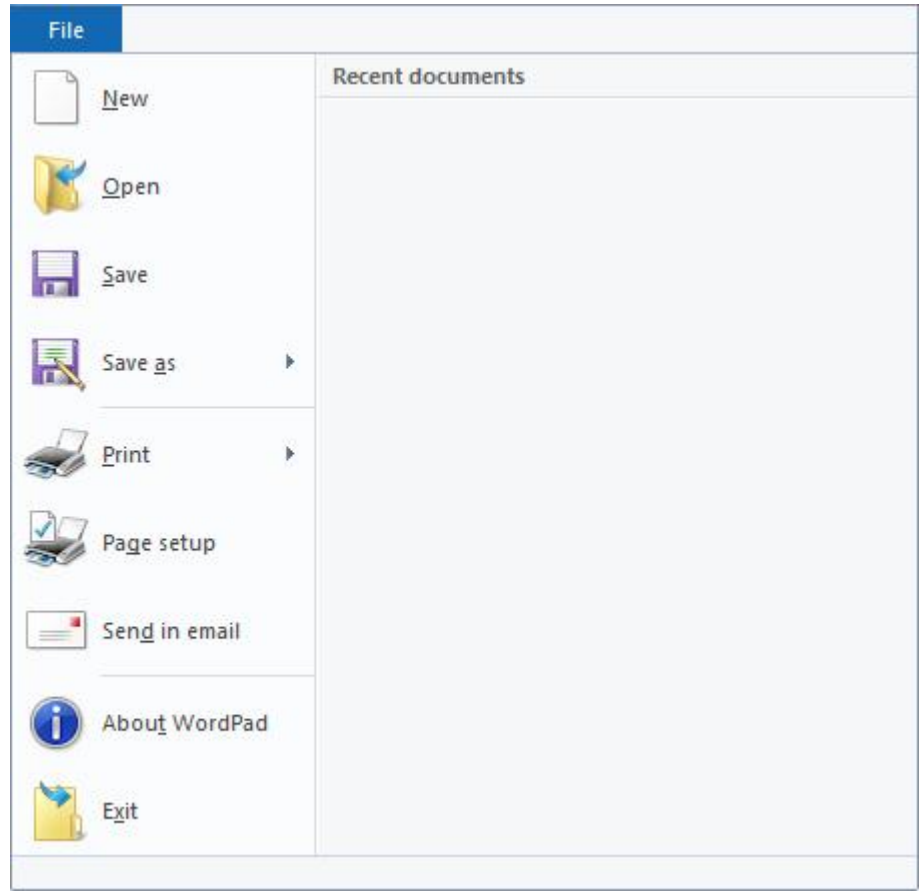
إذا أردنا أخذ صورة لنافاذة معينة نقوم بعد اختيار النافذة بالضغط على مفتاحي Alt + print screen بعمل عملية اللصق





File تظهر لنا عدد من الأوامر

بعد الانتهاء من كتابة المستند داخل Wordpad

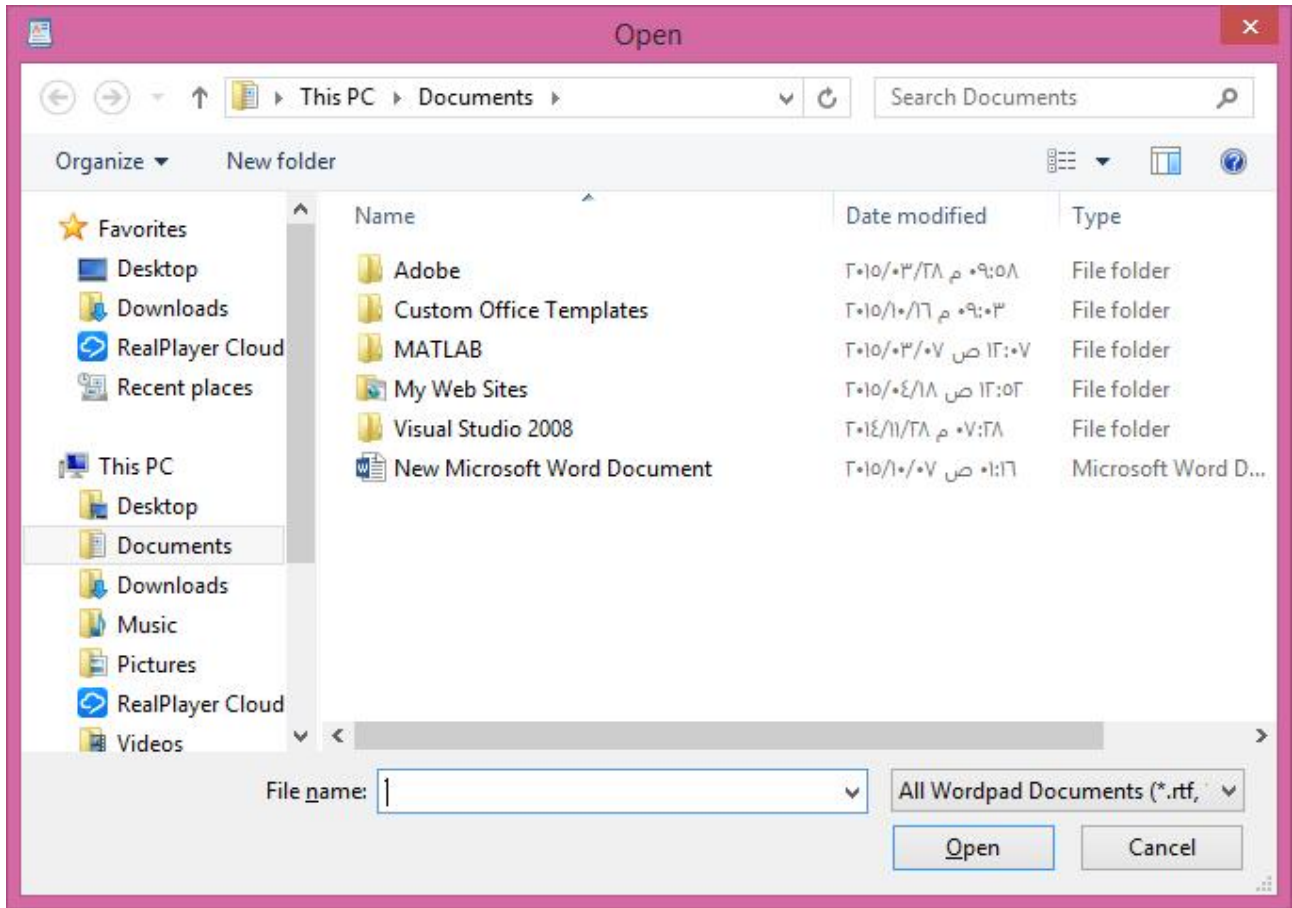


New: لإنشاء مستند جديد

Open: لفتح ملف موجود عن اختيارها تظهر لنا نافذة

Windows

# Windows 8.1



ه الملف اختيار الملف المراد فتحه وليكن الملف windows8

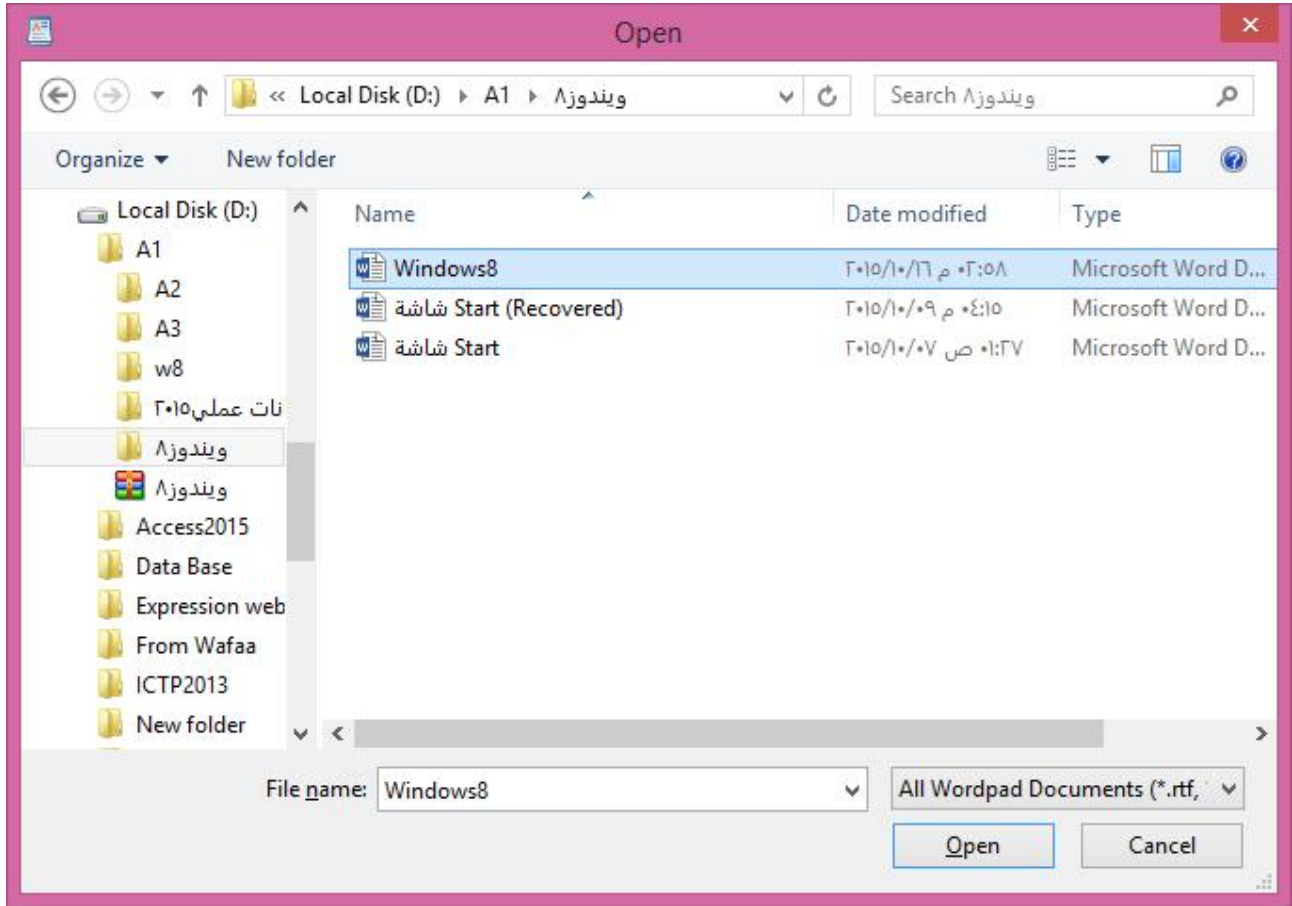
D:\

A1

المجلد ويندوز 8

Open

## Windows 8.1

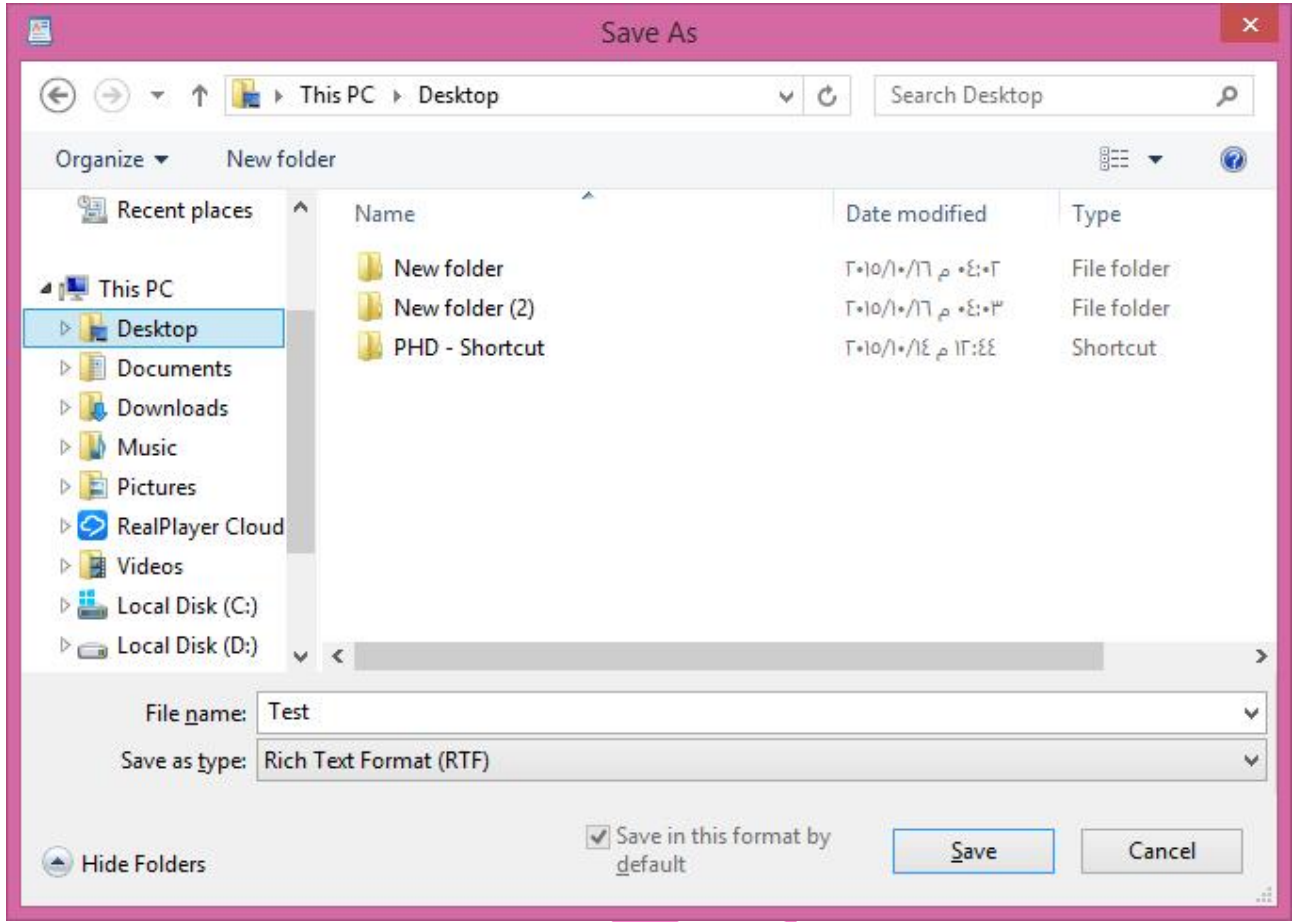


أية تعديلات على الملف

:Save

في حالة أنه سيتم حفظ الملف لأول مرة تظهر نافذة تقوم بكتابة الاسم المراد الحفظ به داخل المستطيل File name وليكن Test ثم نختار المكان المراد الحفظ فيه وليكن سطح المكتب

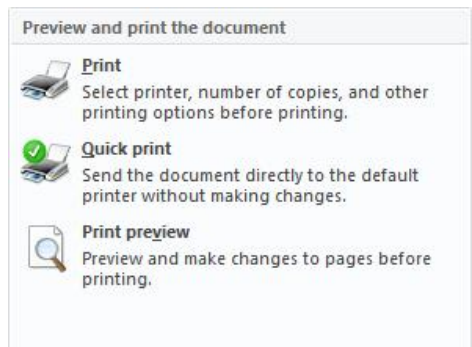
## Windows 8.1



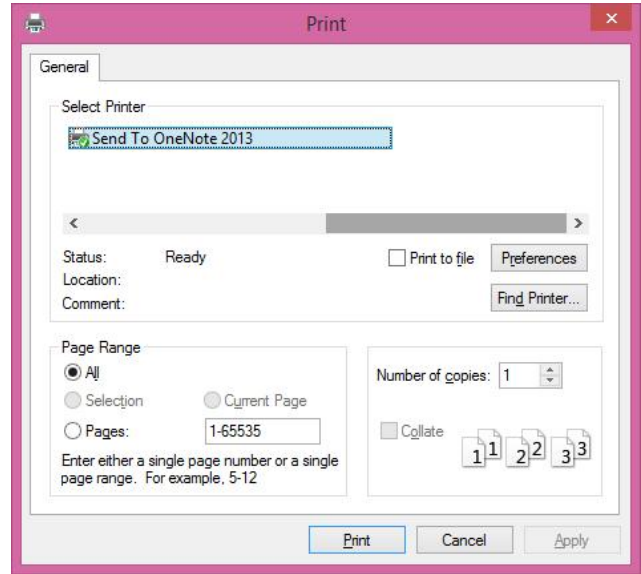
في حالة حفظ أي تعديلات على الملف، فلن تظهر النافذة السابقة  
Save As: تمكننا من حفظ نسخة أخرى من الملف باسم جديد أو في مكان آخر

Print: تظهر عدة اختيارات

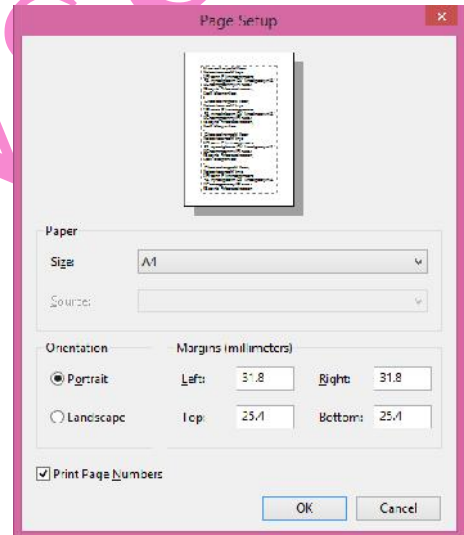
للطباعة بعد اختيار الإعدادات المطلوبة مثل الطباعة المراد استخدامها  
وعدد النسخ والأوراق المطلوب طباعتها  
السريعة وبذلك باستخدام الإعدادات الافتراضية للطباعة بدون عمل  
أي تغييرات  
عمل معاينة للمستند قبل الطباعة



## Windows 8.1



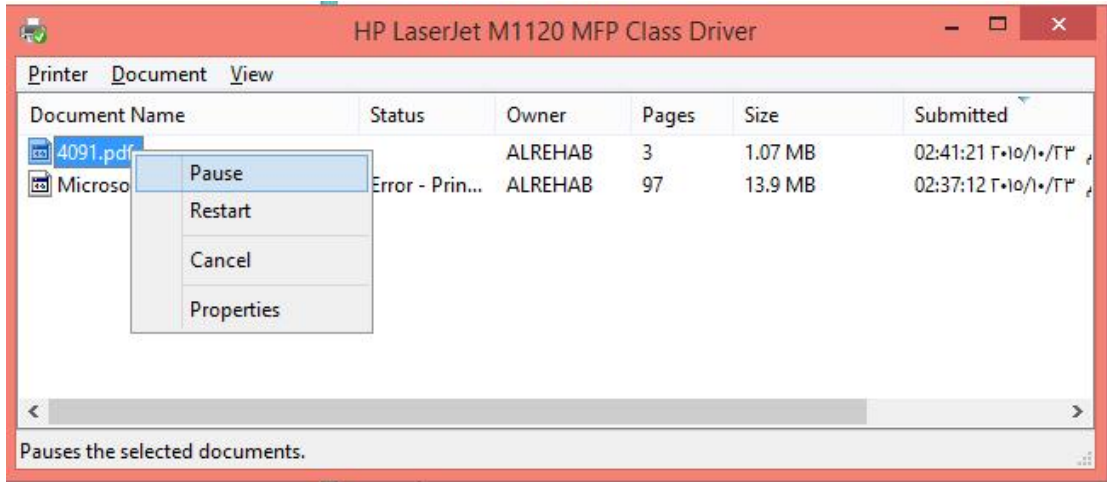
Page Setup: إعدادات الصفحة مثل حجم واتجاه وهوامش الورقة



عند إعطاء أمر طباعة نلاحظ ظهور علامة اختصار في شريط المهام للطباعة



## Windows 8.1



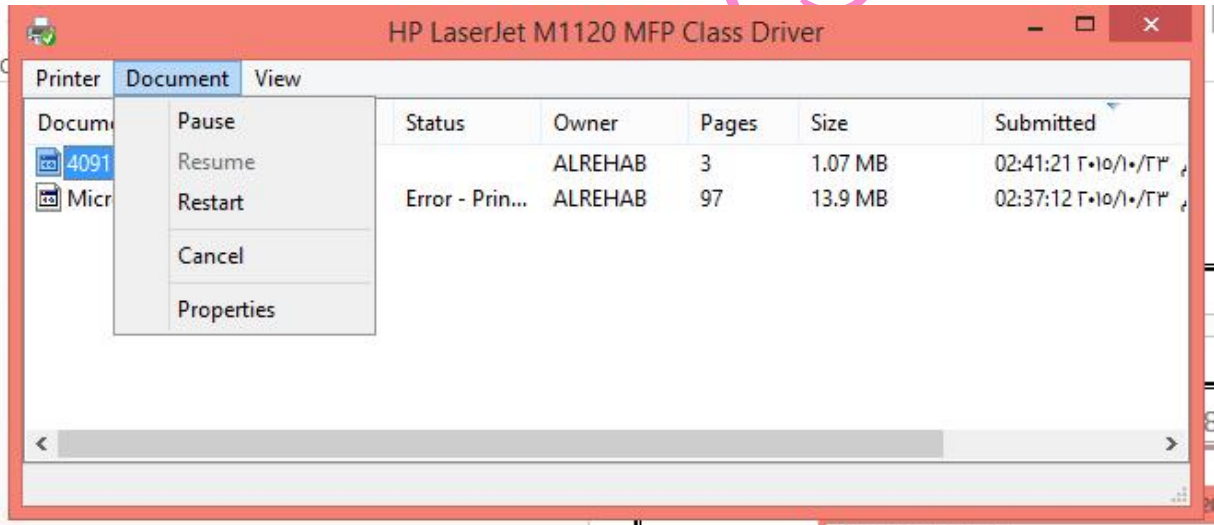
Restart

والتي من خلالها يمكن عمل إيقاف مؤقت للطباعة Pause

Cancel

ويمكن الوصول إلى هذه الأوامر عن طريق الضغط بالزر الأيسر للماوس على أي من أوامر الطباعة النشطة

Document



Exit: لإنهاء البرنامج

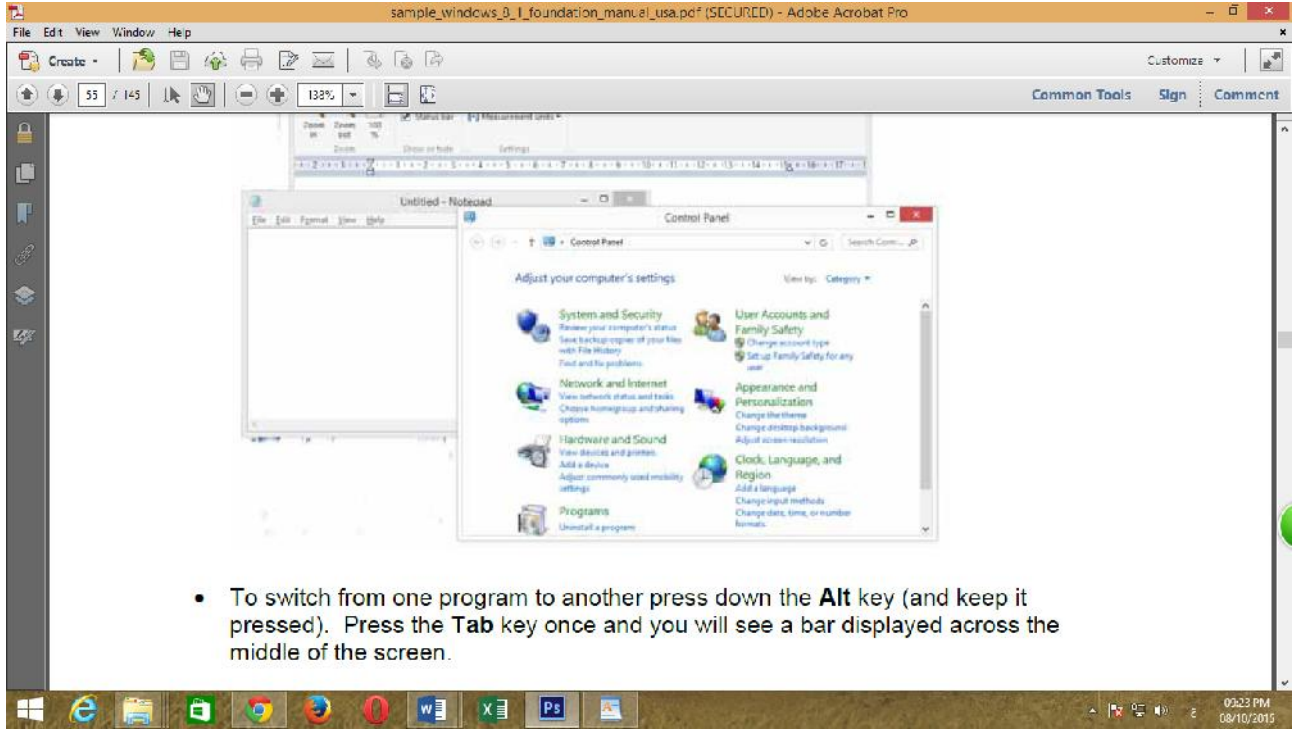


# Windows 8.1

## التبديل بين النوافذ المفتوحة

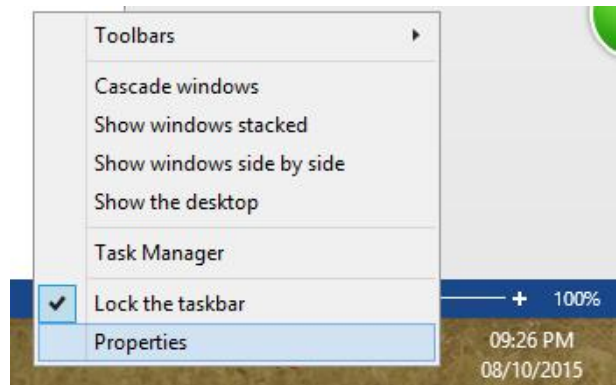
للتبديل بين النوافذ المفتوحة يمكن ذلك عن طريق الضغط على مفتاحي Alt + Tab ليظهر صورة مصغرة

Alt + Tab



- To switch from one program to another press down the **Alt** key (and keep it pressed). Press the **Tab** key once and you will see a bar displayed across the middle of the screen.

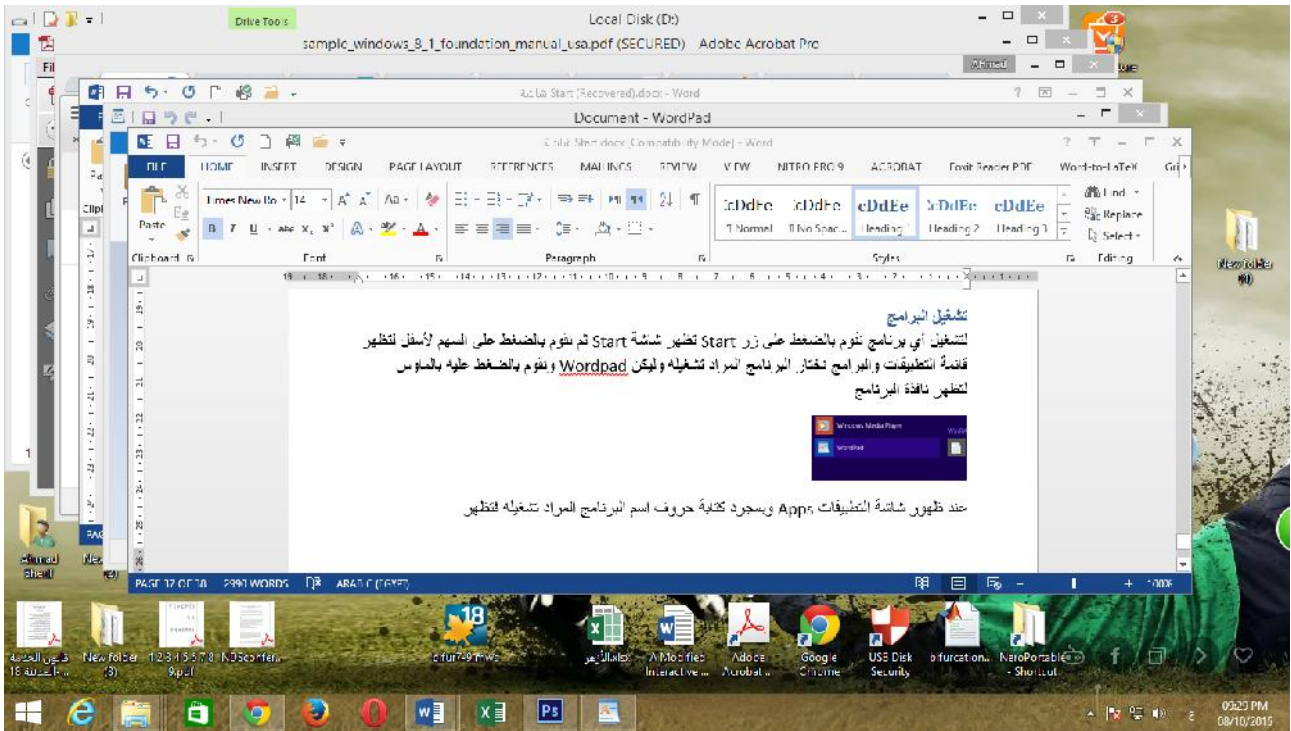
بالضغط بالزر الأيمن على المساحة الخالية من شريط المهام تظهر قائمة بها عدة خيارات



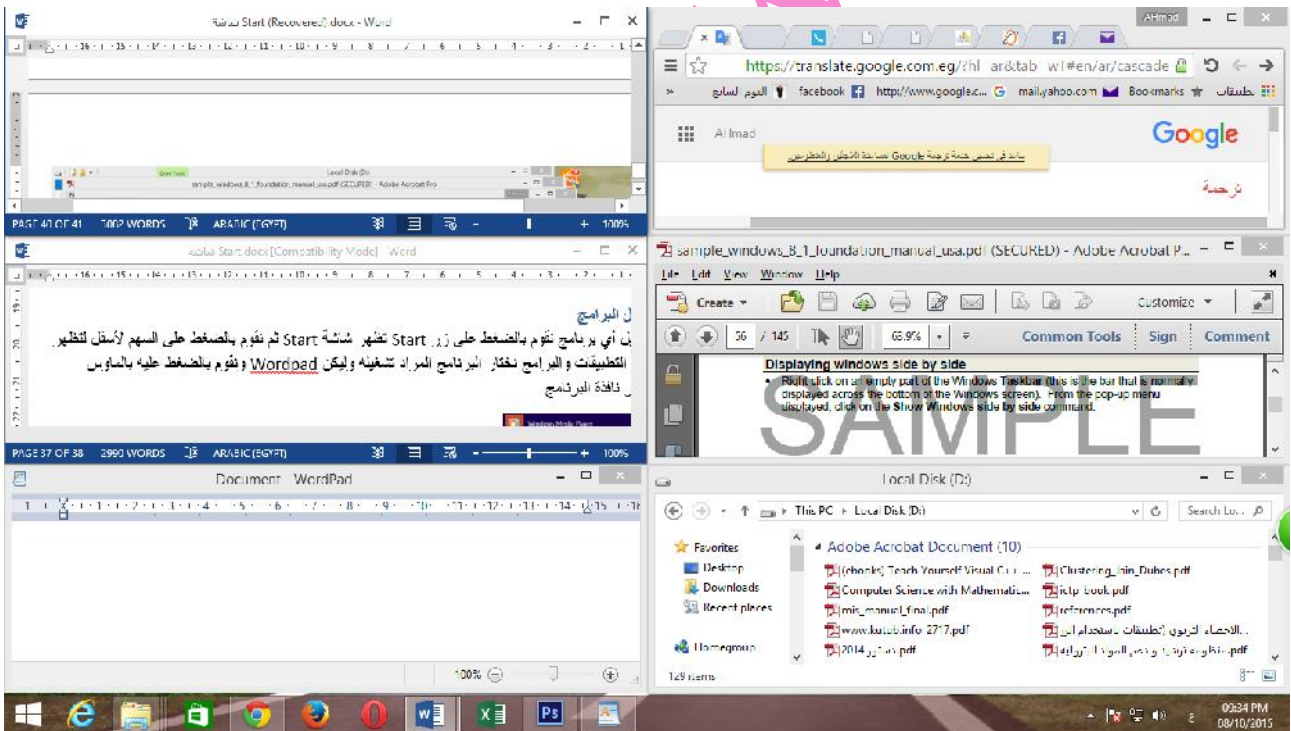
Cascade windows وتظهر النوافذ المفتوحة أمام بعض بصورة متدرجة



# Windows 8.1

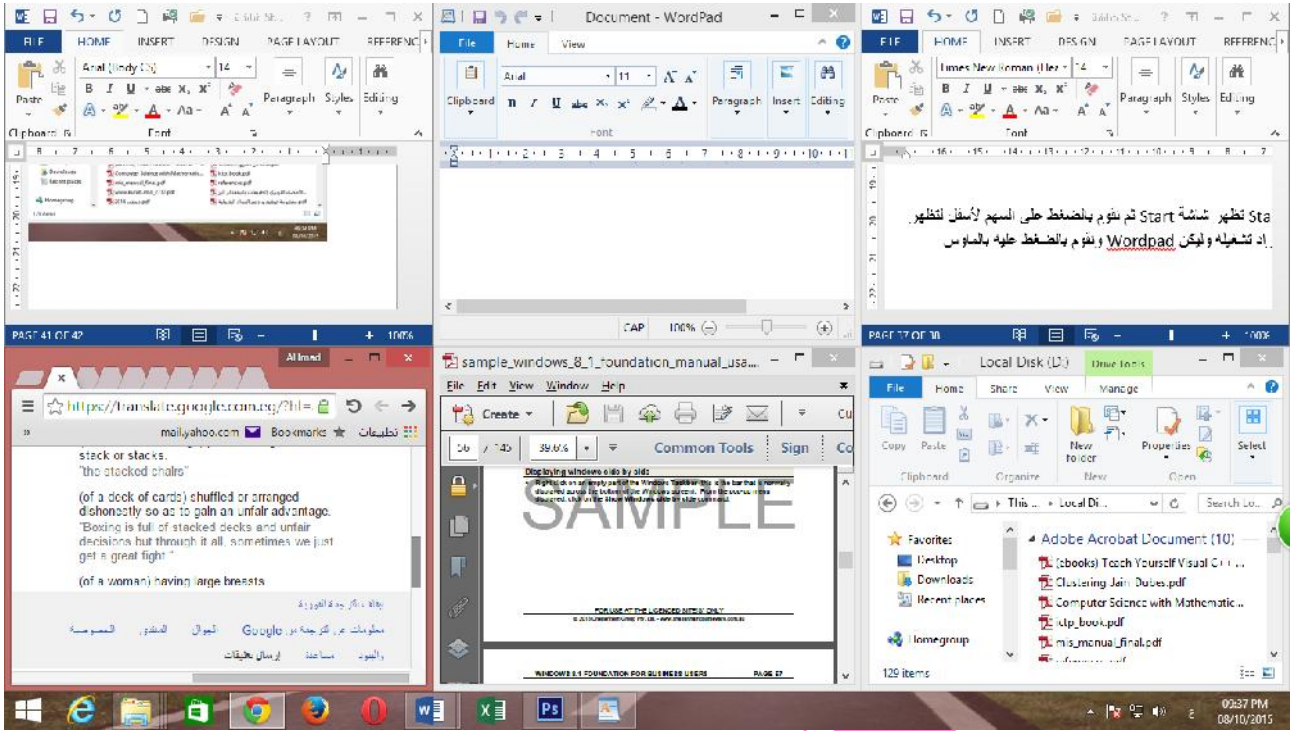


Show windows stacked: تظهر النوافذ متكدسة بجوار بعضها



Show windows side by side: لتظهر النوافذ متراصة بجوار بعضها

# Windows 8.1



Show the desktop: لإظهار سطح المكتب

Windows