

98-64..... :

(Files)	
Folders	
أنواع ورموز وسائط التخزين	
File Explorer	
تغيير طرق عرض الملفات والمجلدات	
تجميع ملفات في مجموعات على حسب الاسم ، التاريخ	
:	
تحديد الملفات	
نسخ، نقل ، حذف، إعادة تسمية الملفات أو المجلدات	
تغيير خصائص ملف أو مجلد	
البحث عن تطبيق	
shortcut	
:	
:	

Windows 8.1

(Files)

ما هي الملفات؟ Files

عند تحميلك لبرنامج مثل برنامج معالجة الكلمات هذا معناه أنك قمت بنسخ الملفات التي تحتوي على برنامج معالجة الكلمات من القرص الصلب إلى الذاكرة العشوائية RAM. بعد فتح برنامج معالجة الكلمات يمكنك استخدامه في إنشاء المستند الذي تريده. بعد الانتهاء من إنشاء المستند لا بد أنك تريد الاحتفاظ بنسخة من

هناك نوعان من الملفات يمكن وضعهما في الاعتبار. النوع الأول هو ملفات البرنامج (مثل معالجة الكلمات – الجداول الإلكترونية – قواعد البيانات ...) والنوع الثاني هو ملفات البيانات والتي قمت بإنشائها وحفظها على الجهاز. بعد أن قمت بحفظ الملف يمكنك فتحه مرة أخرى لعمل بعض التعديلات أو لطباعته.

يمكن اعتبار الملف كورق يحتوي على بيانات. يمكنك وضع هذه الأوراق داخل مجلد بحيث أن كل مجموعة مستندات مرتبطة ببعضها توضع معاً.

ما هي المجلدات Folders

يتم حفظ الملفات داخل مجلدات على الق

أنواع ورموز وسائط التخزين

عندما تقوم بحفظ ملف بيانات فإنك تقوم بحفظه داخل القرص الصلب، والمثبت داخل جهاز الكمبيوتر. تم الاتفاق على تسمية القرص الصلب ب Drive C. وإذا كان هناك أكثر من قرص صلب فإنه يتم تسميتهم القرص C، D، وهكذا...

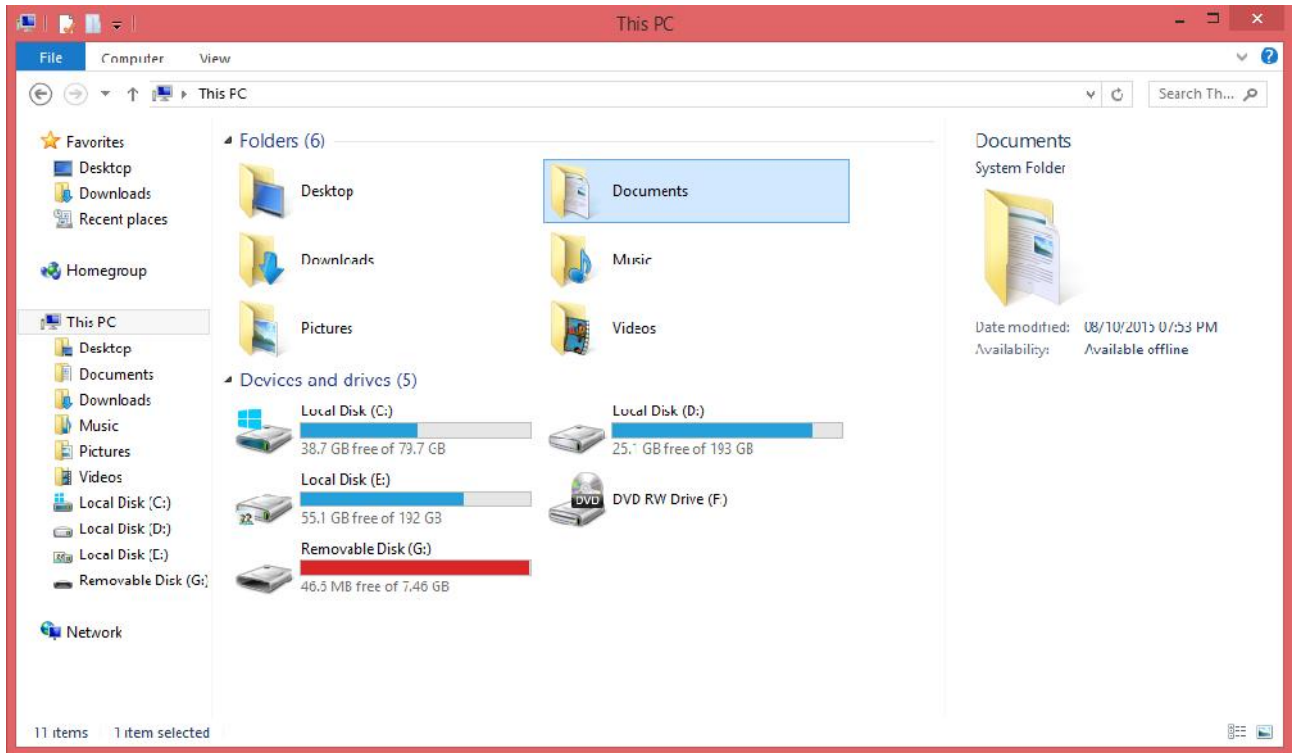
يمكن أن يحتوي الجهاز على وسائط تخزين أخرى مثل مشغل الأسطوانات CD or DVD، كما أنه يمكنك أن تقوم بوضع قرص صلب متحرك. ويمكنك أيضاً تركيب فلاشة.

كلما قمت بإضافة وسائط تخزين فإن الويندوز يعطي كل منها حرف تلقائياً، القرص الصلب عادة C D E وهكذا.

وفي حالة اتصالك بشبكة إنترنت، يمكن لمدعم الخدمة إنشاء وسائط تخزين إضافية على الشبكة (network drive) وهي تكون موجودة على جهاز مختلف عن جهاز متصل بالشبكة.

Files explorer

Windows 8.1

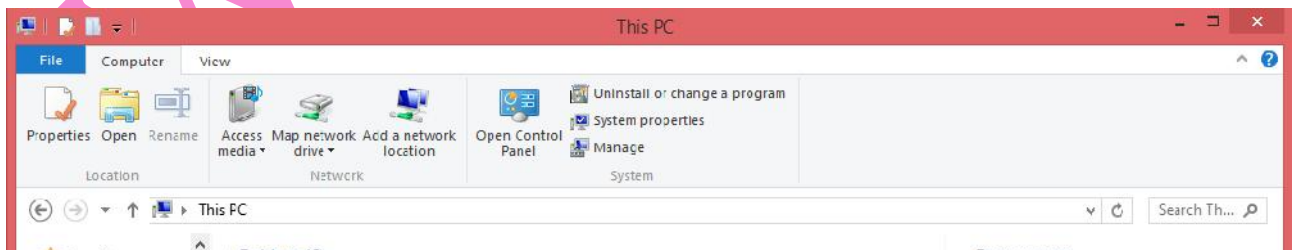


Ctrl + F1 Expand the Ribbon

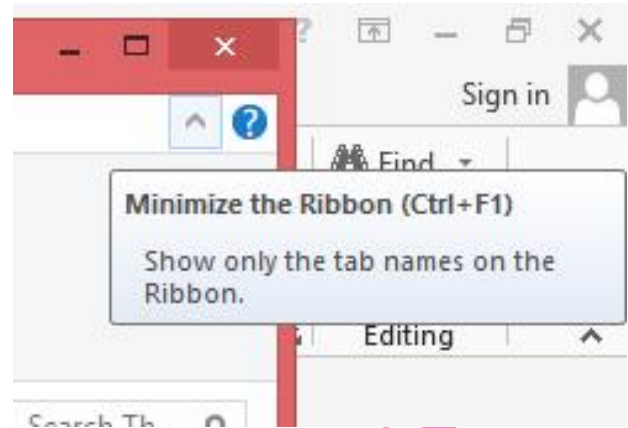
إظهار شريط الأدوات The Ribbon



ليظهر الشريط في أعلى نافذة البرنامج

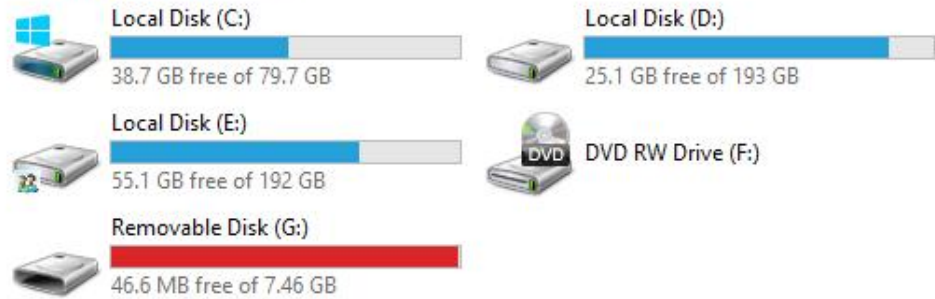


وإذا أردت إخفاء الشريط مرة أخرى اضغط على Minimize the Ribbon



كما ترى تظهر في نافذة File Explorer وسائط التخزين المتاحة داخل جهازك

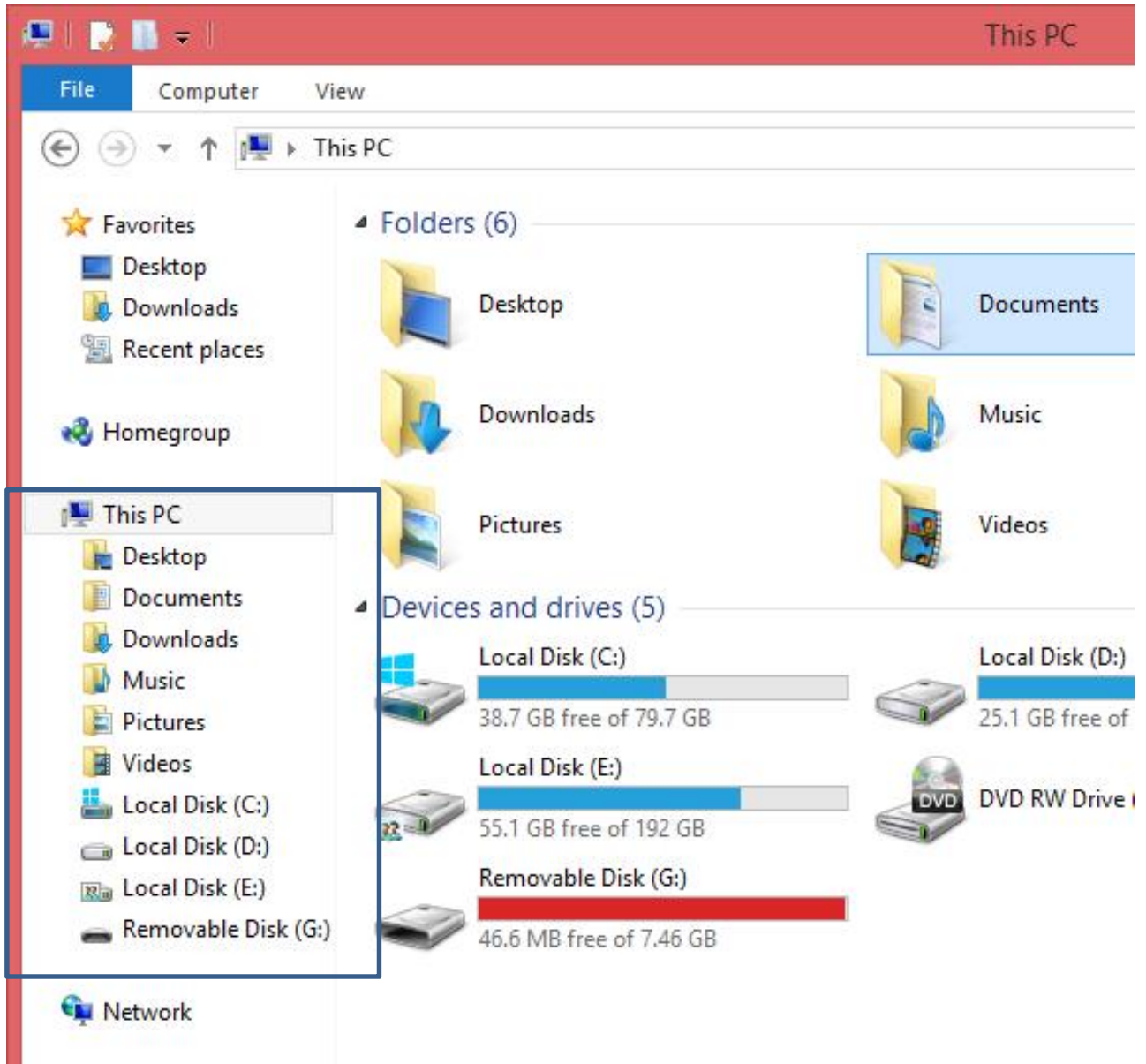
Devices and drives (5)



File Explorer إلى جزئين

الجزء الأيسر يعرض جميع أماكن الحفظ المتاحة سواء على جهاز الكمبيوتر أو الأجهزة المتصلة على الشبكة أما الجزء الأيمن فيعرض محتوى الموقع الذي نقف عليه من ملفات ومجلدات This PC: يعرض ملخص لجميع الأماكن المتاحة على الجهاز

Windows 8.1



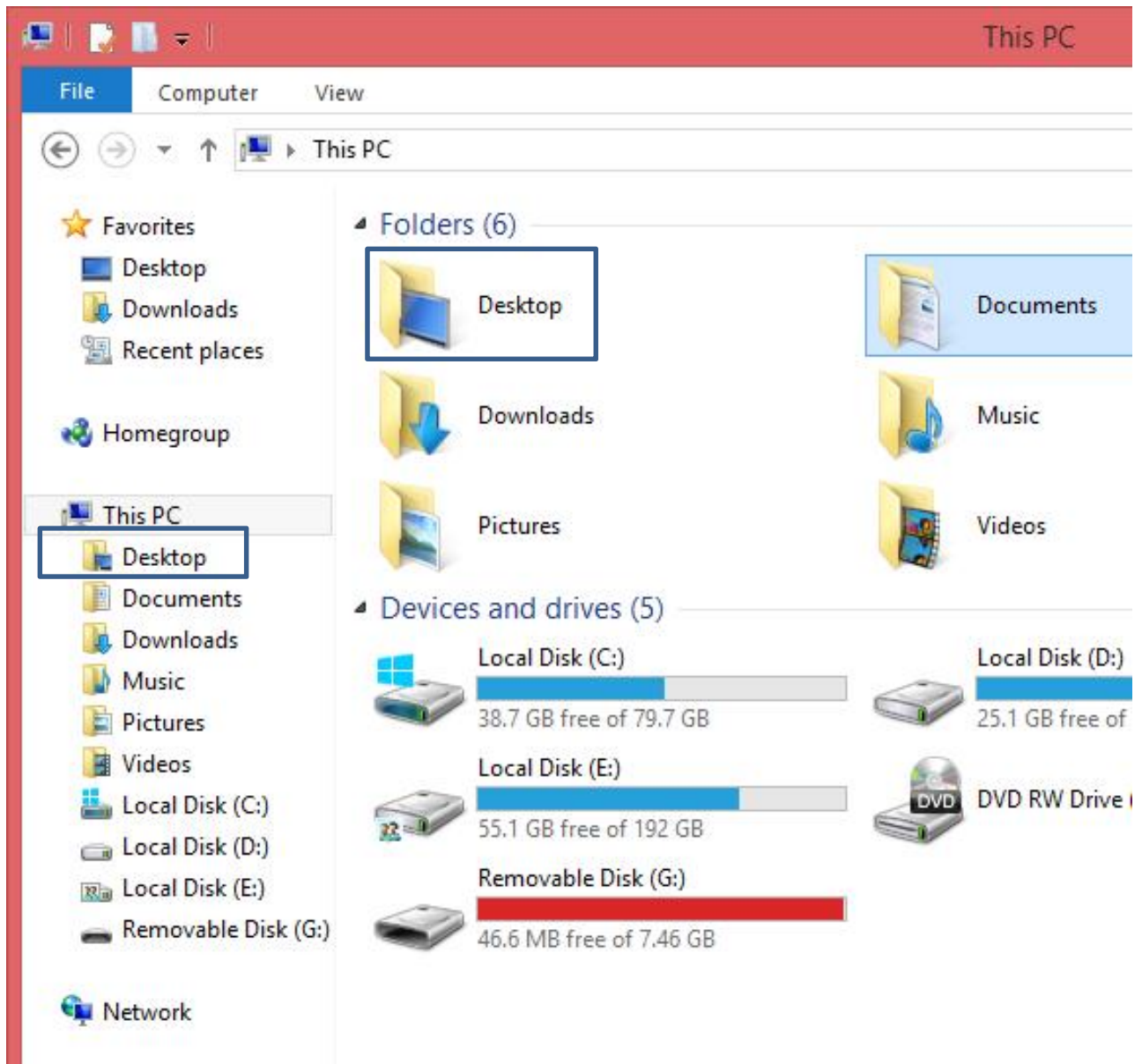
لعرض محتوى أي من وسائط التخزين أو المجلدات من ملفات ومجلدات فرعية تقوم بالضغط بالزر الأيسر للماوس على المكان المراد عرض محتواه أو تقوم بالضغط المزدوج على المكان في الجزء الأيمن من النافذة فعلى سبيل المثال إذا أردت عرض محتوى سطح المكتب تقوم بالضغط على أيقونة

الموجودة على الجانب الأيسر أو بالضغط مرتين على الأيقونة



الموجودة في الجانب الأيمن

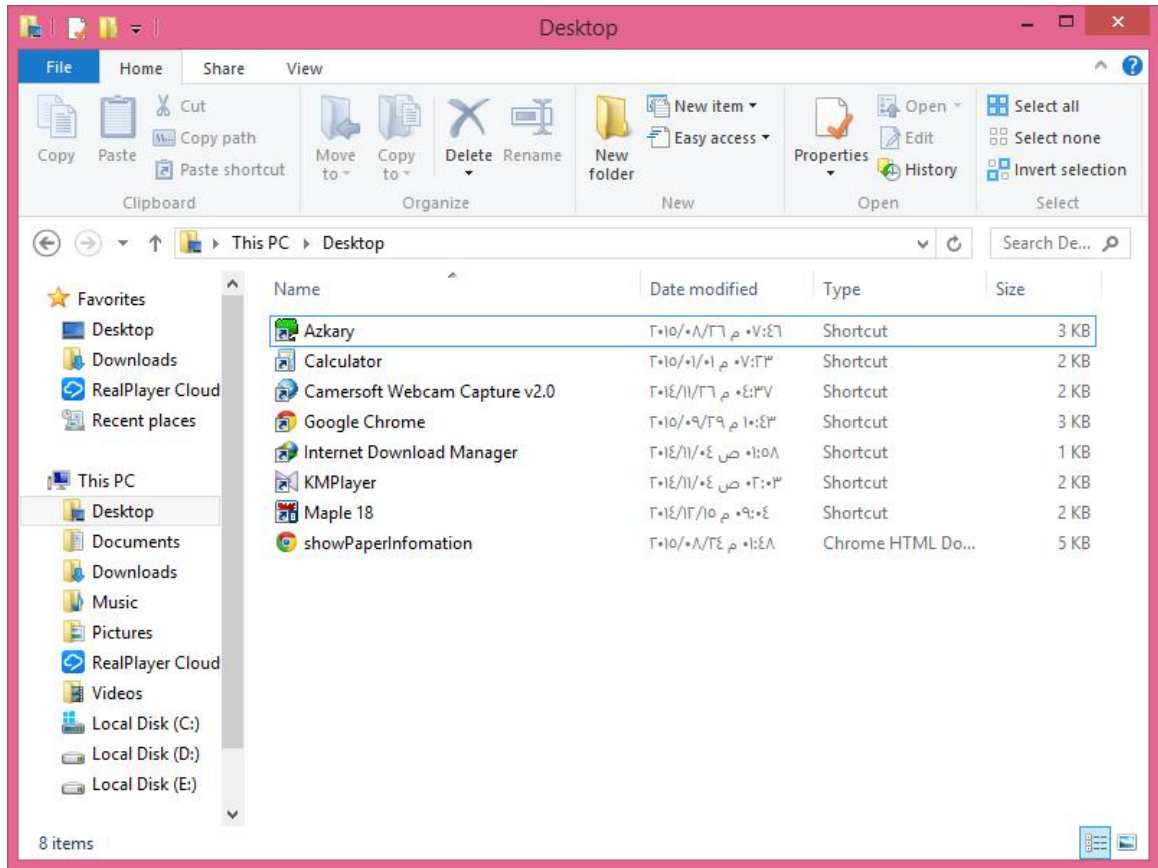
Windows 8.1



WIN

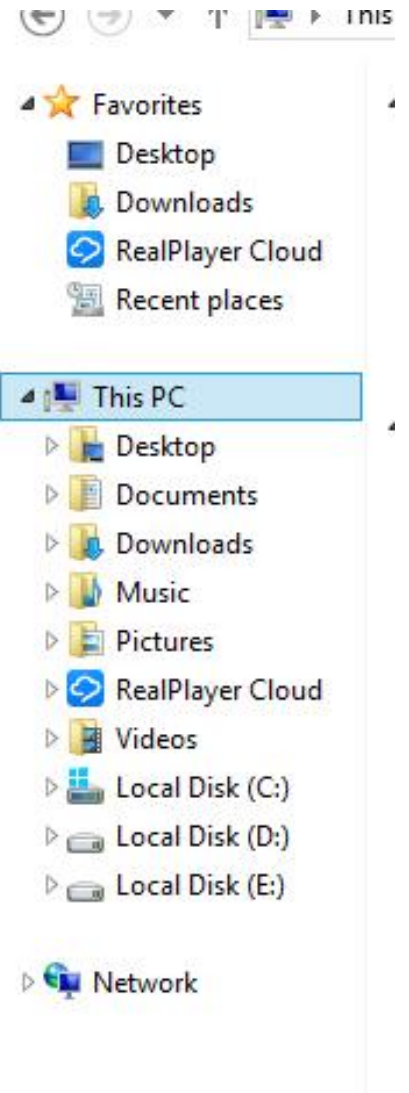
فيظهر لنا محتوى سطح المكتب في الجزء الأيمن

Windows 8.1



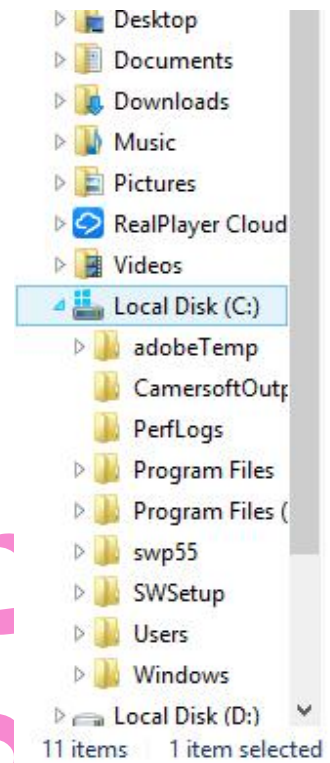
إذا قمنا بالضغط على السهم الموجود بجوار أي من المواقع الموجودة في الجزء الأيسر

Windows

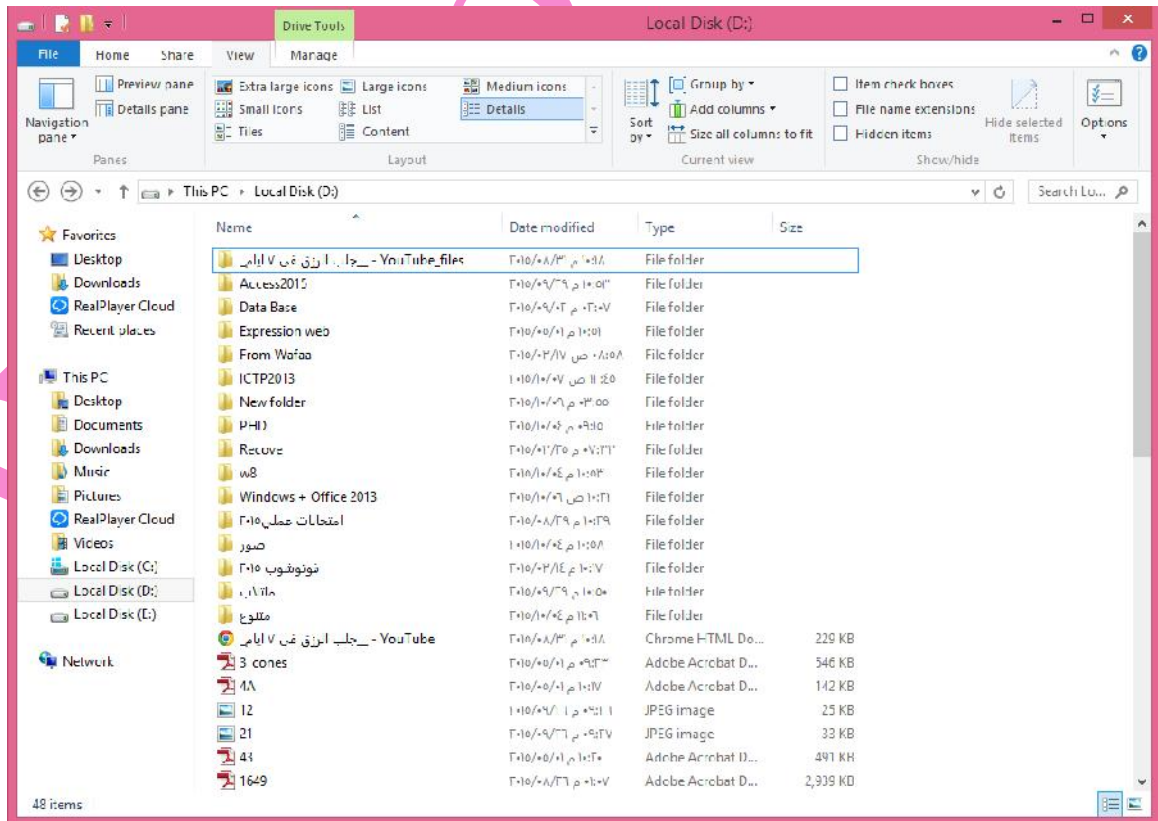


ولیکن السهم الموجود بجوار القرص (C:\) Local Disk فتظن المجلدات الموجودة داخل هذا القرص في الناحية اليسرى

Windows 8.1

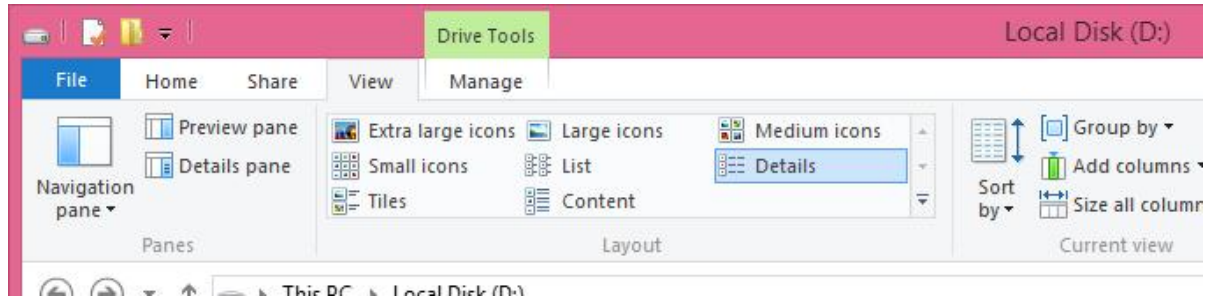


على سبيل المثال لو قمنا بعرض محتوى الأسطوانة الصلبة D



لتغيير طرق عرض الملفات والمجلدات نقوم بالضغط على شريط view

Windows 8.1



Layout

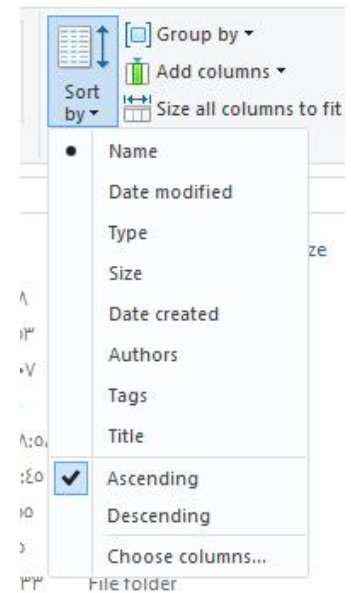
Details نلاحظ ظهور تفاصيل كل ملف مثل نوع الملف وحجمه وتاريخ آخر تعديل

لعكس نترتيب الملفات أبجديا نقوم بالضغط على Name ولترتيبها حسب تاريخ التعديل نقوم بالضغط على Date modified ولترتيبها حسب النوع نقوم بالضغط على Type وهكذا..

current view

يمكن كذلك تغيير نوع الترتيب وذلك بالضغط على أيقونة sort by

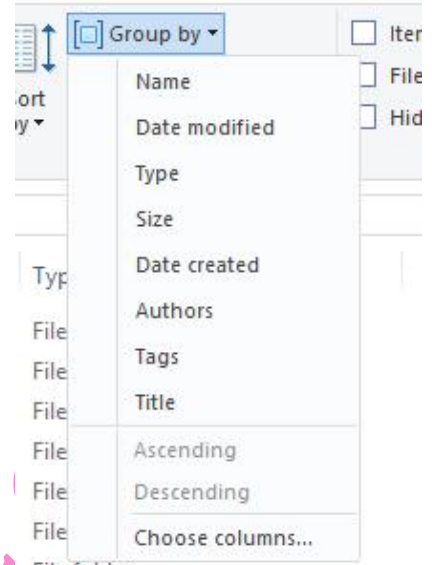
ونختار الترتيب الذي نريده



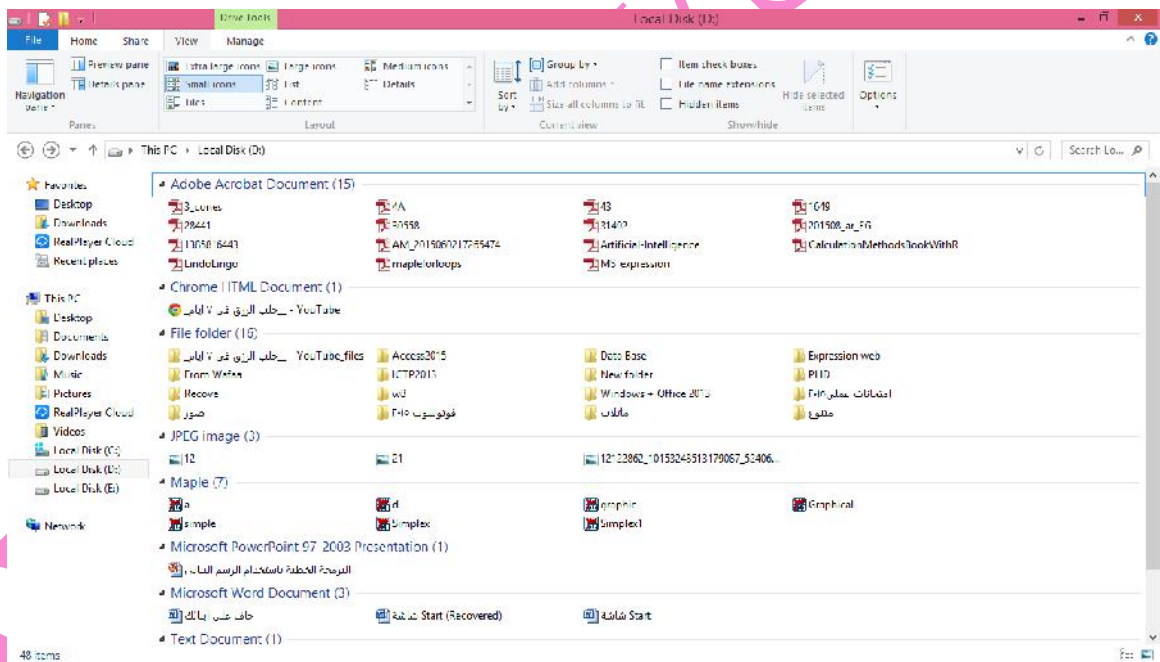
يمكن تجميع كل مجموعة ملفات معاً حسب الاسم أو النوع أو كما نريد وذلك بالضغط على Group by فتظهر

Windows 8.1

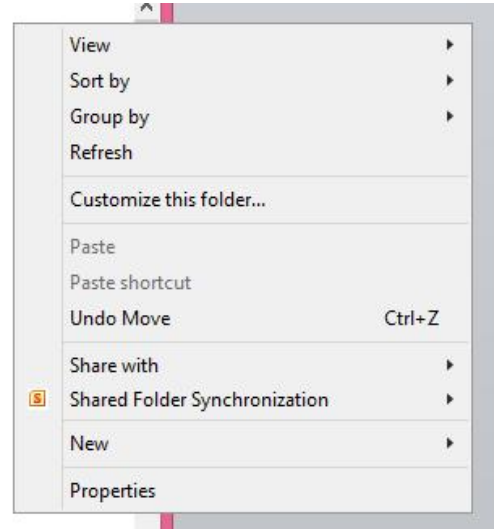
Local Disk (D:)



فلو اخترنا على سبيل المثال Type فتظهر الملفات كما هو موضح



بالضغط بالزر الأيمن للماوس على المساحة الخالية في جزء الملفات والمجلدات تظهر قائمة



والتي يمكن من خلالها تغيير طريقة العرض view وطريقة الترتيب sort by وطريقة التجميع Group by

Windows 8

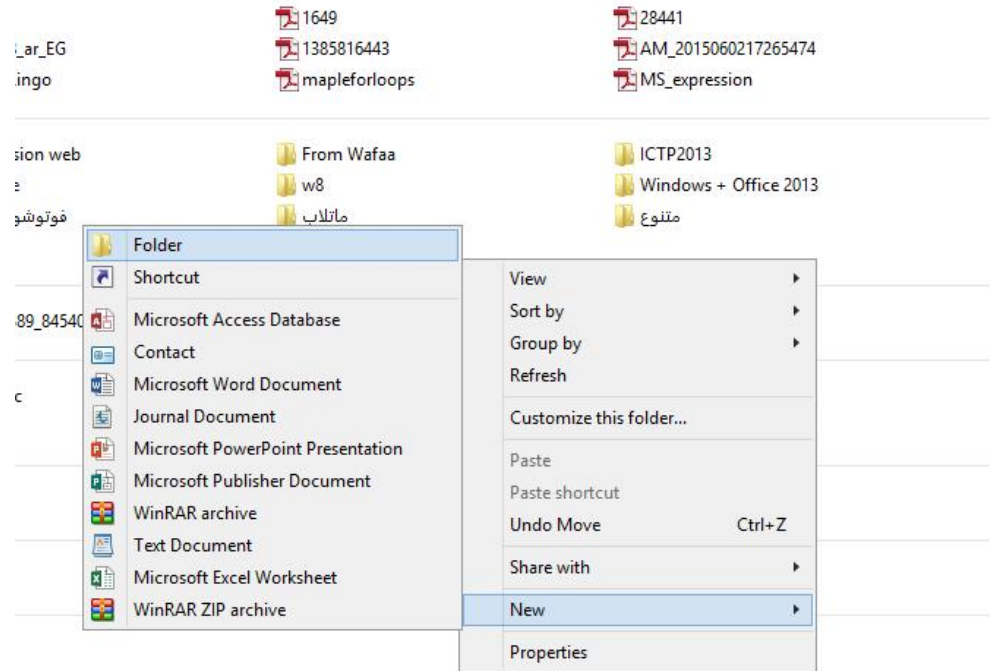
Windows 8.1

:

يوجد عدة طرق لإنشاء مجلد جديد

بفتح الدرايف (D:) على سبيل المثال وبالضغط بالزر الأيمن للماوس على المساحة الفارغة تظهر قائمة نختار

منها Folder New



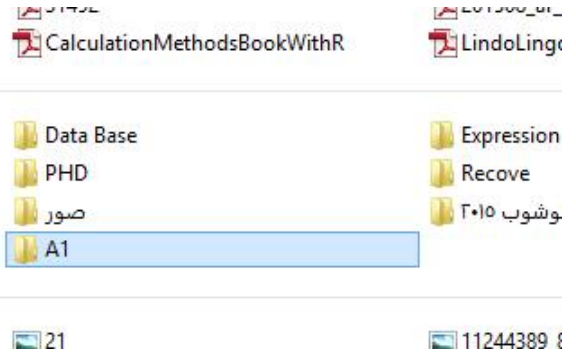
فيتم إنشاء مجلد جديد



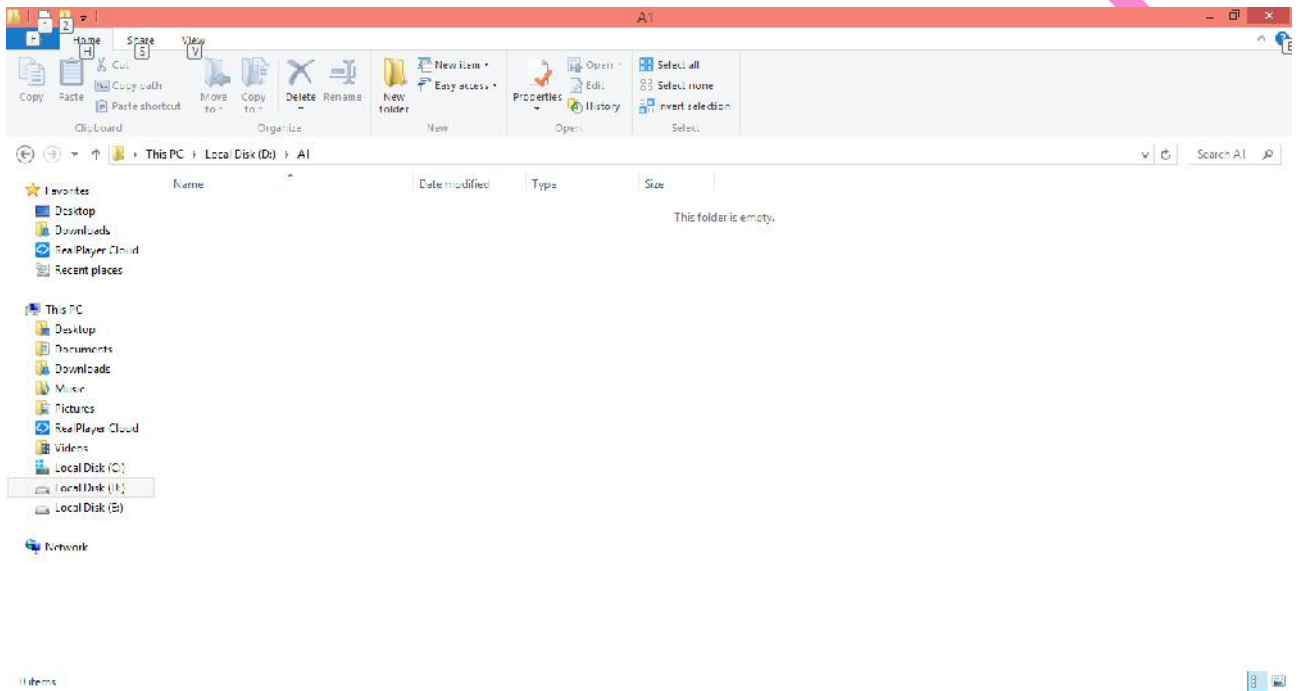
Enter

نقوم بكتابة التسمية المطلوبة ولتكن A1

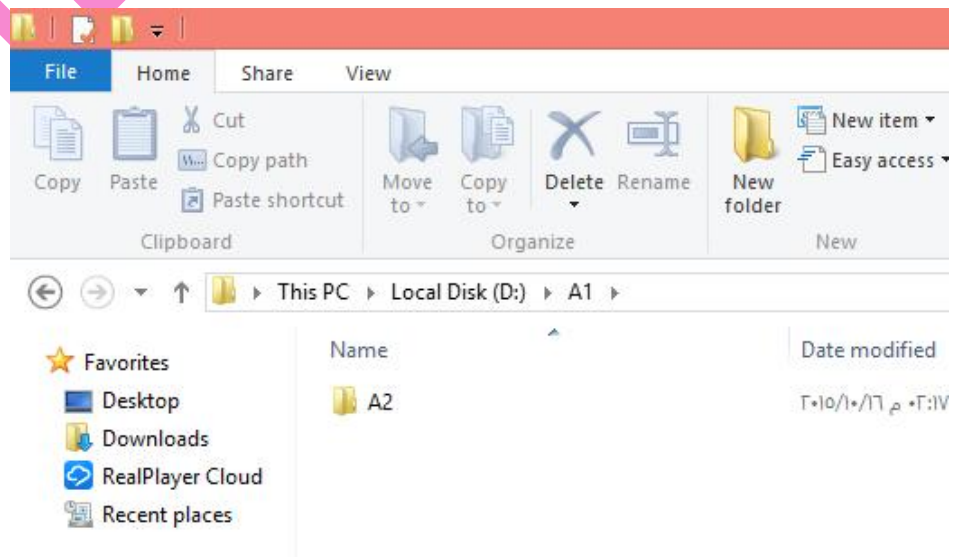
Windows 8.1



بالضغط مرتين بالزر الأيسر للماوس على المجلد A1 يتم فتح المجلد

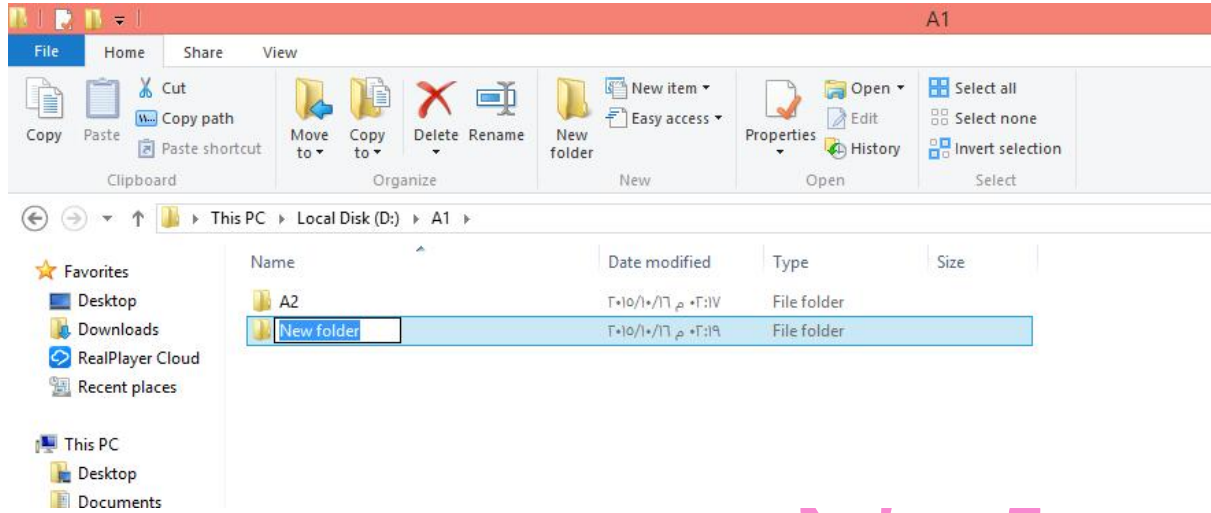


بنفس الطريقة يمكن إنشاء مجلد آخر داخل المجلد A1 وليكن A2

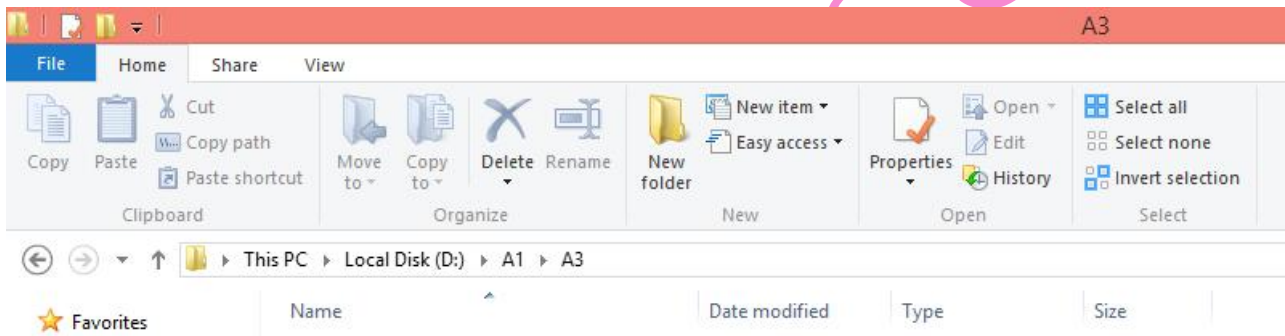


Windows 8.1

يمكن إنشاء مجلد وذلك بالضغط على أيقونة New Folder الموجودة داخل شريط Home




ثم نقوم بتسميته A3



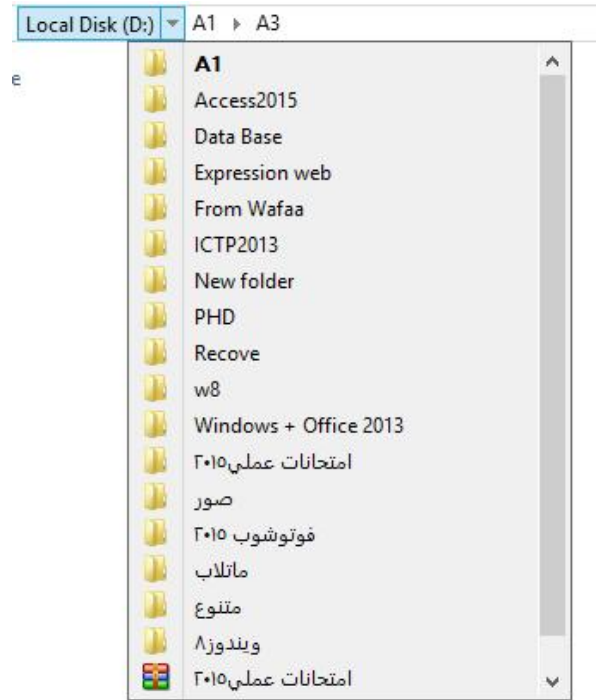
نلاحظ أنه في كل مرة نقوم بفتح مجلد ما تغير العنوان (المسار) الموجود في شريط العنوان Address Bar

وكذلك نلاحظ وجود أسهم بجوار شريط العنوان والذي من خلالها يمكننا الانتقال إلى أي مسار آخر. فعلى سبيل المثال إذا أردنا الانتقال إلى Local Disk (D:) ما علينا إلى أن نقوم بالضغط مرتين على

السهم  Local Disk (D:) وإذا أردنا العودة إلى آخر مسار كنا علينا نقوم بالضغط على السهم  أما إذا أردنا التراجع مرة أخرى فنقوم بالضغط على السهم 

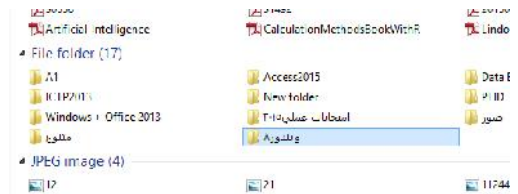
Local Disk (D:) نقوم بالضغط على السهم 

ليظهر لنا كل المجلدات الموجودة داخله



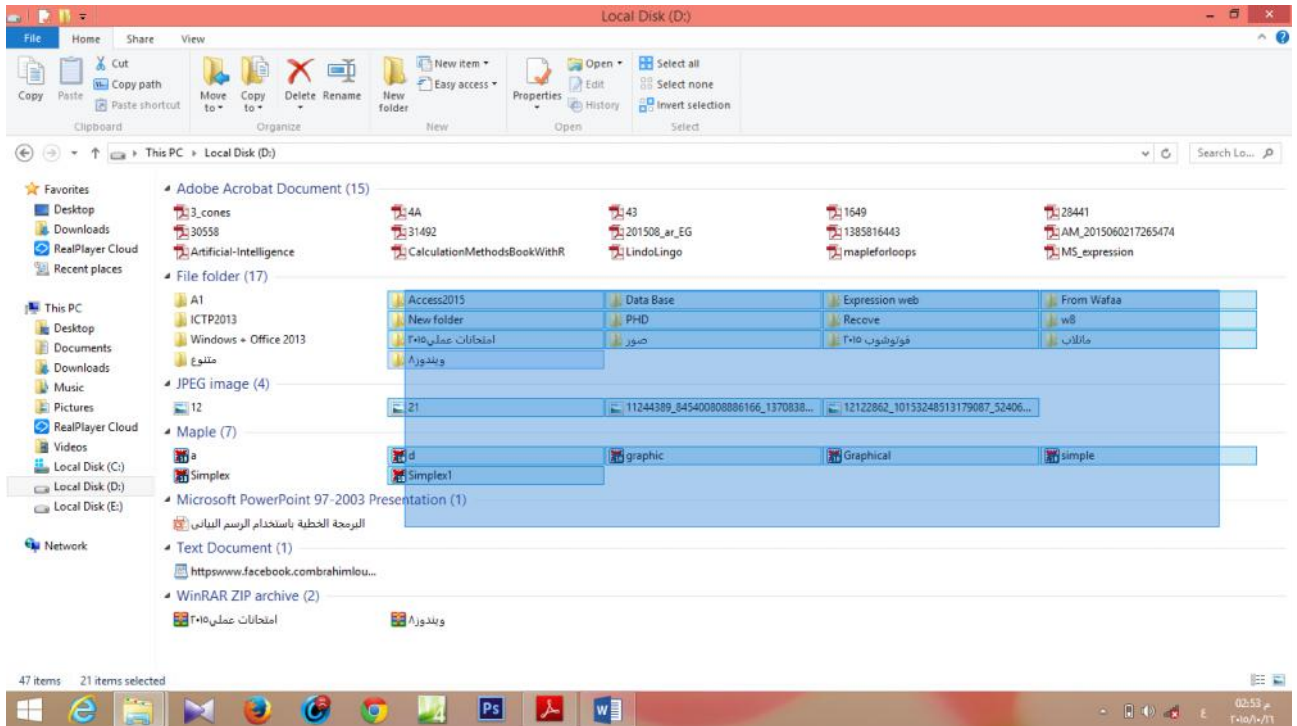
تحديد الملفات

عند الضغط بزر الماوس الأيسر على أي أيقونة فإنك قمت بتحديد هذه الأيقونة

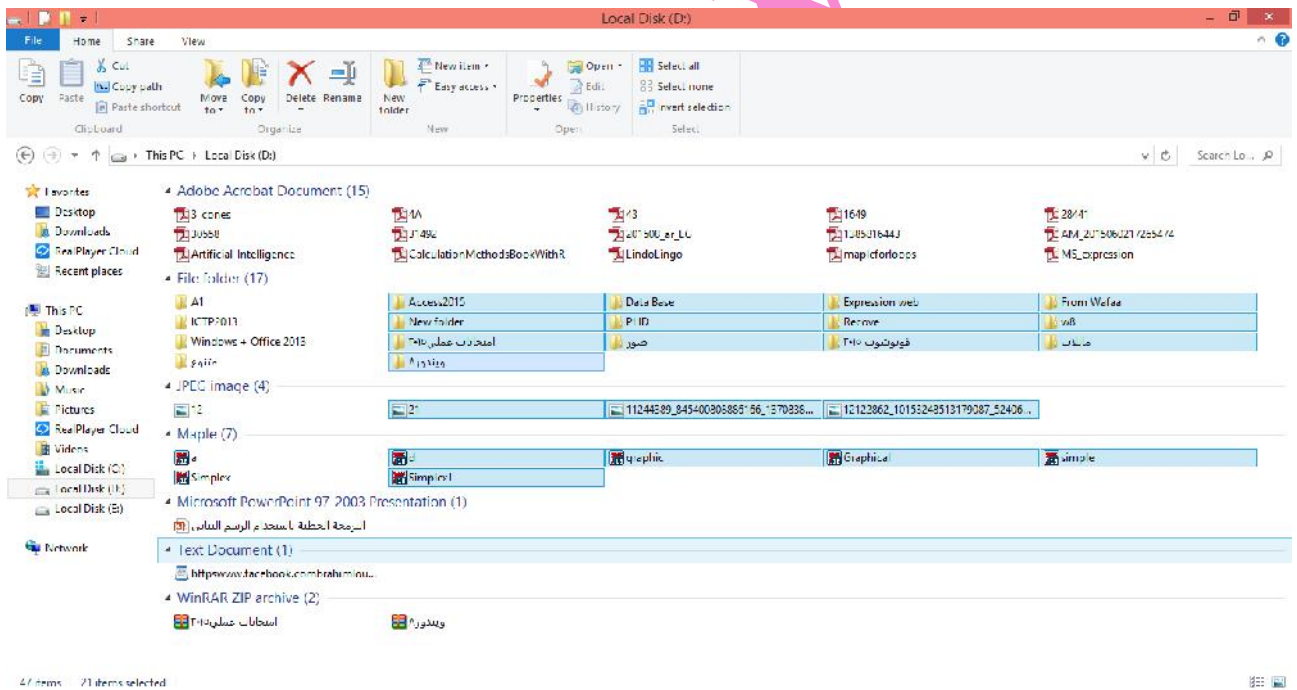


إذا أردت تحديد مجموعة من الملفات والمجلدات المتتالية فنقوم بالضغط بالزر الأيسر للماوس وباستمرار الضغط م بسحب الماوس حول مجموعة الأيقونات المراد تحديدها

Windows 8.1

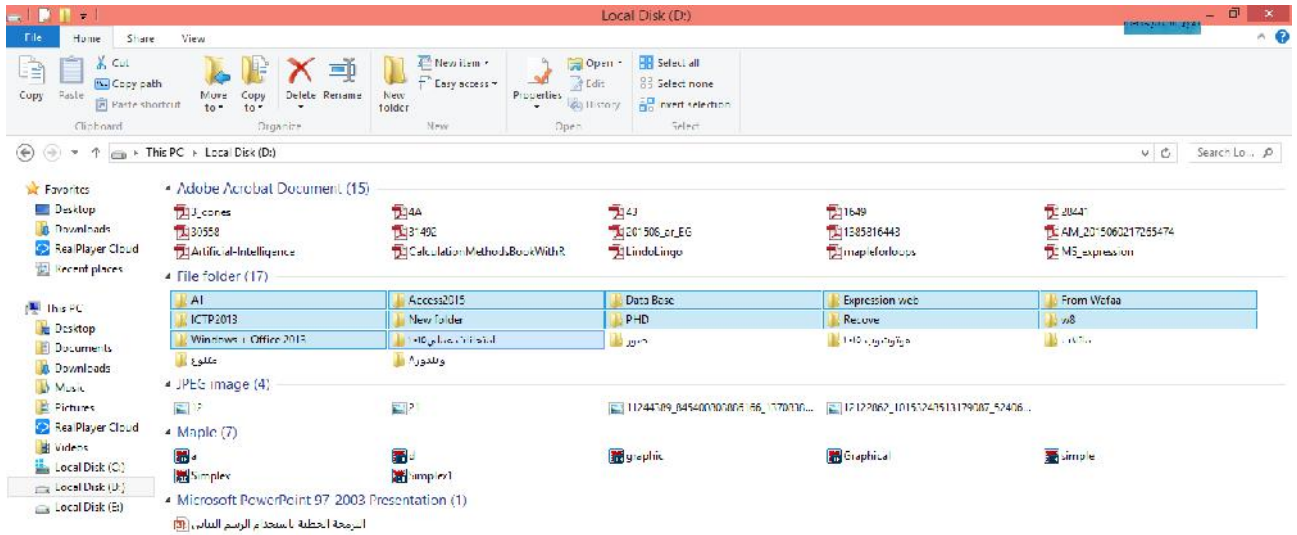


و عند ترك الماوس نجد أن مجموعة الأيقونات تم تحديدها



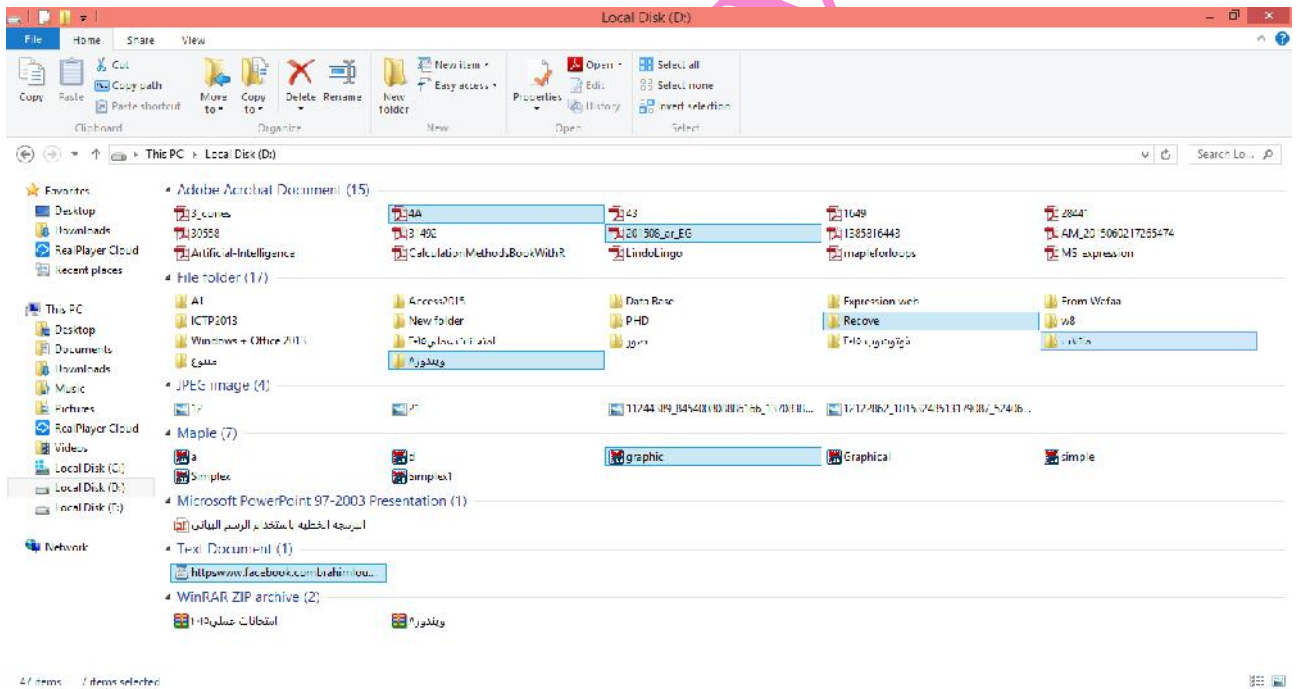
يمكن بطريقة أخرى تحديد الأيقونات وذلك بالضغط بالزر الأيسر على أول أيقونة في المجموعة المراد تحديدها
Shift من لوحة المفاتيح ومع استمرار
آخر أيقونة في المجموعة المراد تحديدها.

Windows 8.1



أو بطريقة أخرى بالضغط على مفتاح Shift ومع استمرار الضغط نقوم بالتحريك بالأسمم الموجودة على لوحة المفاتيح.

أما إذا كانت الأيقونات المراد تحديدها غير متتالية فإننا نقوم بالضغط على Ctrl ومع استمرار الضغط عليه نقوم بالضغط بالزر الأيسر للموس على كل أيقونة مراد تحديدها.



أما لاختيار جميع الملفات والمجلدات نقوم بالضغط على مفتاحي Ctrl + A أو اختيار أمر Select All من شريط .Home

ولعكس تحديد مجموعة الملفات والمجلدات التي تم تحديدها نقوم باختيار أمر invert selection عند اختيار عدد من الملفات أو المجلدات يمكن معرفة عدد الملفات والمجلدات المحددة وذلك بالنظر لشريط الحالة Status Bar

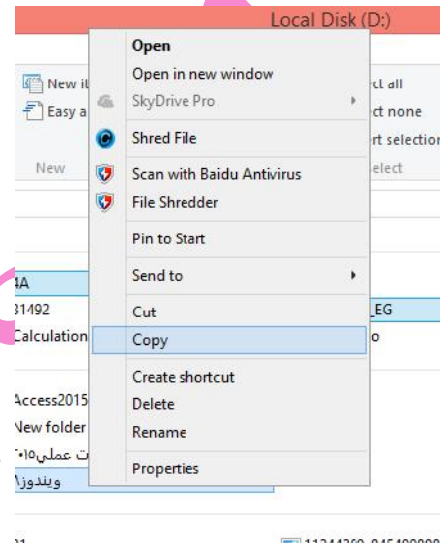
Windows 8.1

48 items 6 items selected

وباختيار الملفات يمكننا من نسخ، نقل، حذف، إعادة تسمية الملفات أو المجلدات

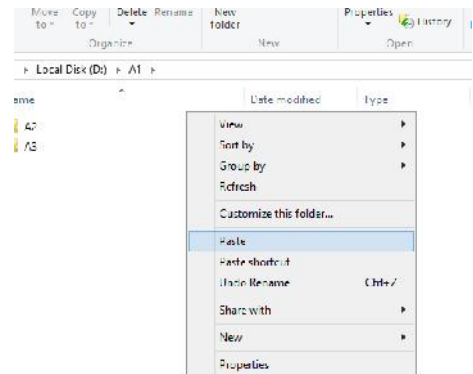
يوجد عدة طرق لإجراء كل من عمليات النسخ والنقل والحذف وإعادة التسمية

النسخ: لنسخ ملف أو مجلد أو مجموعة من الملفات أو المجلدات نقوم باختيار الملفات والمجلدات المراد نسخها
ط بالزر الأيمن للماوس على هذه الأيقونات تظهر قائمة نختار منها Copy



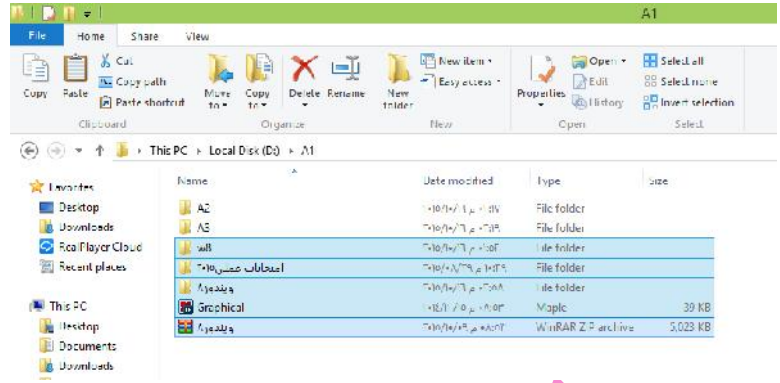
ثم نقوم بالانتقال إلى المسار المراد النسخ إليه وليكن A1 ثم نقوم بالضغط بالزر الأيمن في المساحة الفارغة

Paste



A1

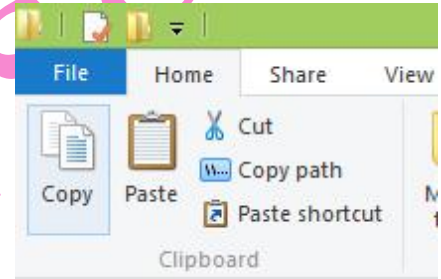
Windows 8.1



يمكن إجراء عملية النسخ واللصق باستخدام لوحة المفاتيح وذلك باختيار الملفات والمجلدات المطلوب نسخها
Ctrl + C ثم الانتقال إلى المسار المراد النسخ إليه ونضغط على مفتاحي Ctrl + V

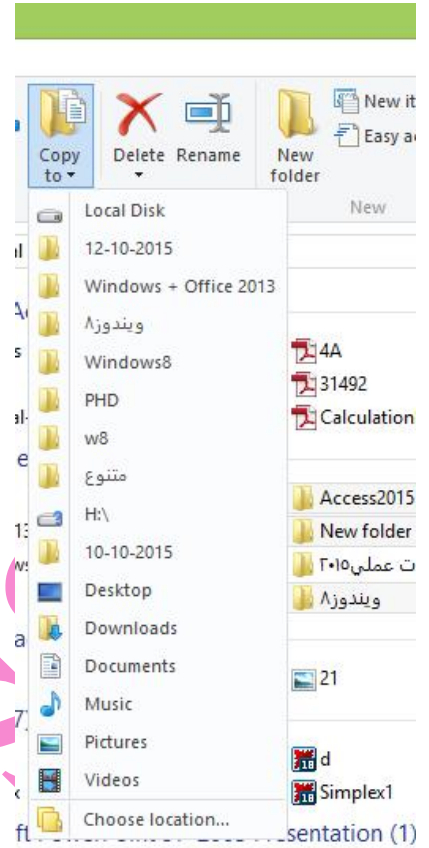
وذلك يمكن عمل النسخ واللصق باستخدام شريط Home

المعاد نسخها والضغط على زر Copy

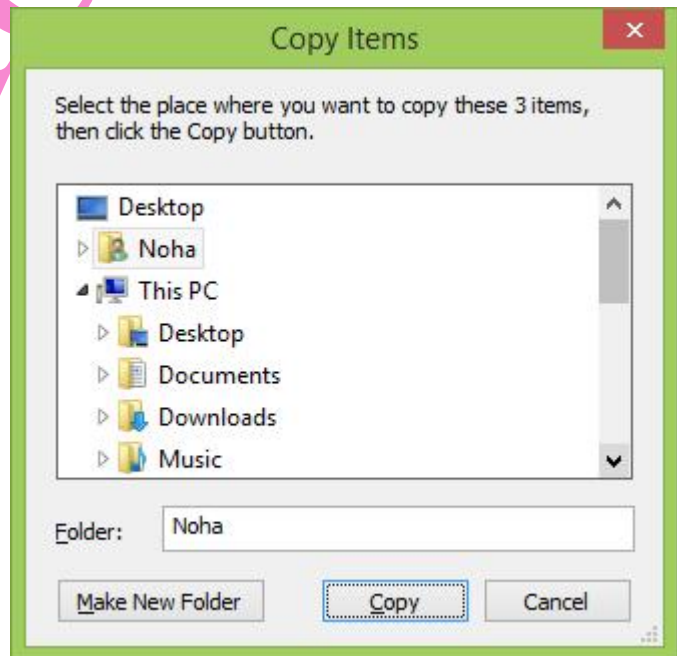


ثم الانتقال إلى المسار المراد النسخ إليه والضغط على زر Paste

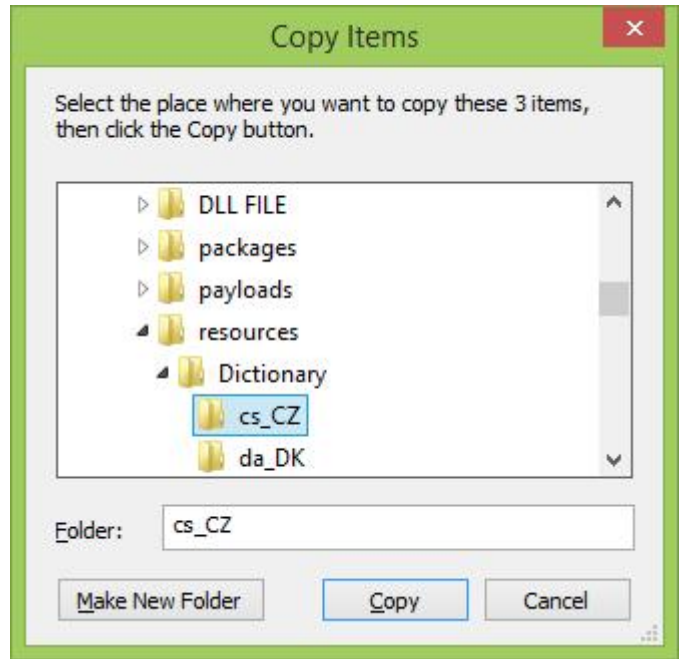
أو بطريقة أخرى بعد اختيار الملفات المراد نسخها نقوم بالضغط على زر Copy to



لتظهر لنا قائمة ببعض المسارات الممكنة للنسخ إليها يمكننا اختيار أي من هذه المسارات أو في حالة احتواء القائمة على المسار المراد النسخ إليه نقوم باختيار **Choose location** لتظهر لنا النافذة التالية



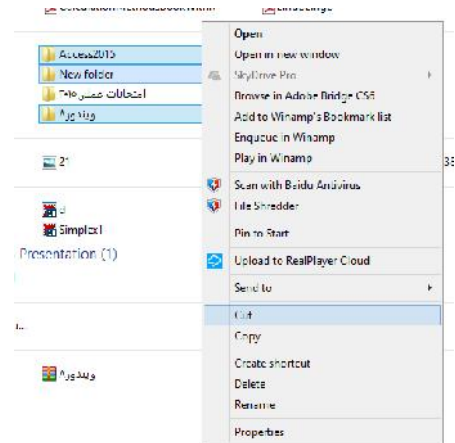
نقوم باختيار المسار المراد النسخ إليه ثم نقوم بالضغط على زر **Copy**



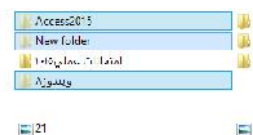
:

تشبه عملية النقل عملية النسخ

لنقل مجموعة من الملفات نقوم باختيار الملفات والمجلدات المراد نقلها والضغط بالزر الأيمن للماوس على مجموعة الأيقونات المحددة لتظهر قائمة نختار منها Cut



نلاحظ أن الأيقونات التي تم قصها قد تغير لونها قليلا



نتقل إلى المسار المراد النقل إليه ونقوم بالضغط بالزر الأيمن للماوس في المساحة الفارغة واختيار Paste

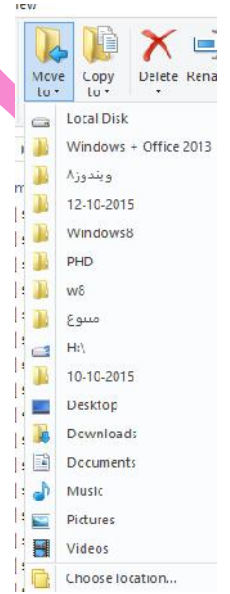
Windows 8.1

يمكن إجراء القص واللصق باستخدام لوحة المفاتيح وذلك باختيار الملفات المراد نقلها ومن لوحة المفاتيح نقوم
مسار المراد النقل إليه ونقوم بعمل لصق أو Ctrl + X

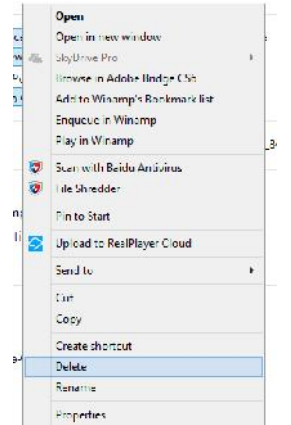
X

Cut ثم ننقل إلى المسار المراد النسخ إليه ونقوم بالضغط
Move to فتظهر قائمة نختار منها المسار المراد النقل إليه

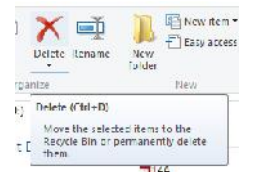
وكذلك من شريط Home
Paste



بنفس الطرق السابقة يمكن حذف مجموعة الملفات أو المجلدات فيعد اختيار مجموعة الملفات والمجلدات المراد
حذفها نقوم إما بالضغط بالزر الأيمن للماوس واختيار Delete

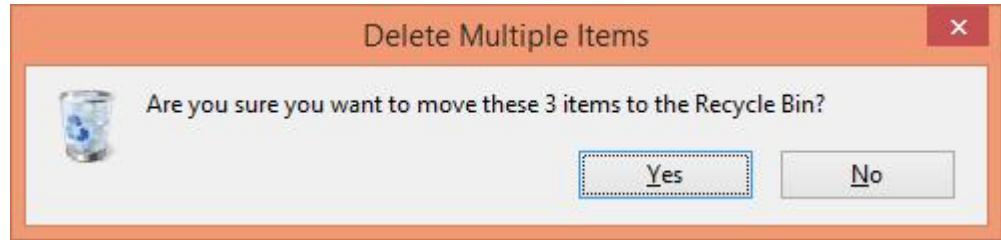


Delete من لوحة المفاتيح أو اختصار Ctrl + D Delete من شريط Home



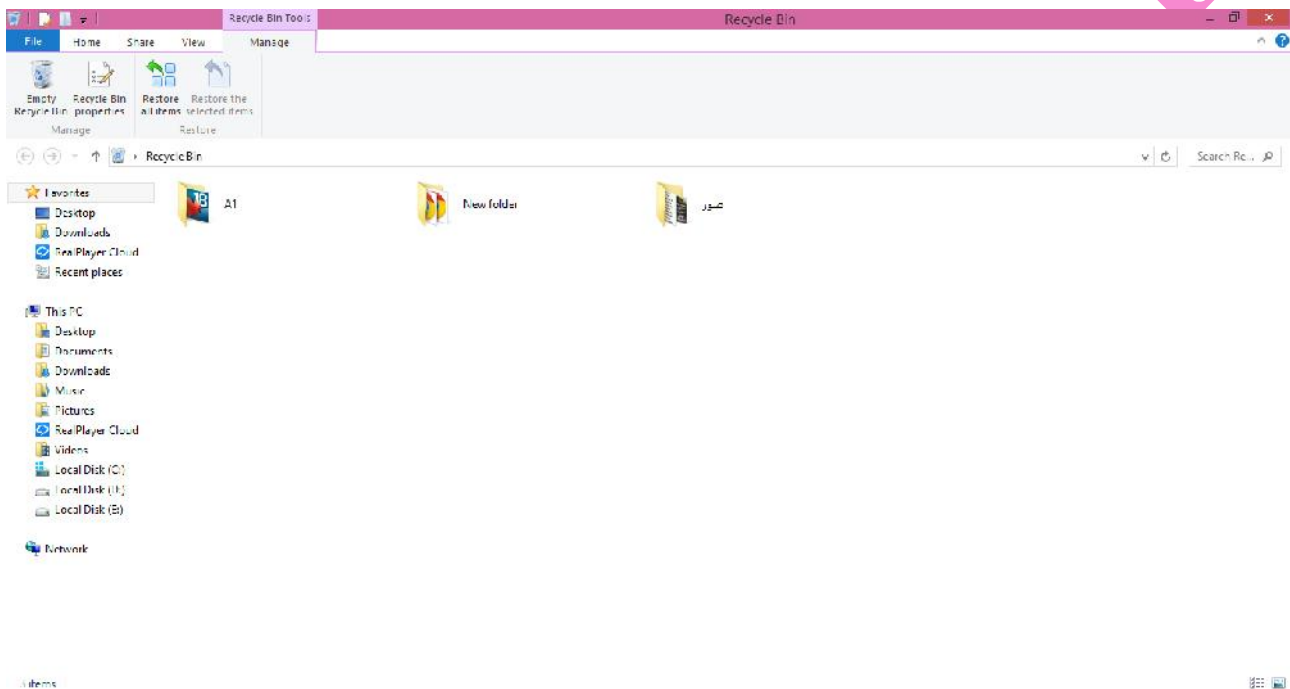
Windows 8.1

وفي جميع تلك الحالات تظهر رسالة تأكيدية لتأكيد إذا كنت فعلا تريد حذف هذه الملفات



Yes يتم حذف هذه المجموعة من الملفات أو المجلدات ووضعها داخل ما يسمى Recycle Bin

Recycle Bin من على سطح المكتب نجد الملفات التي تم حذفها

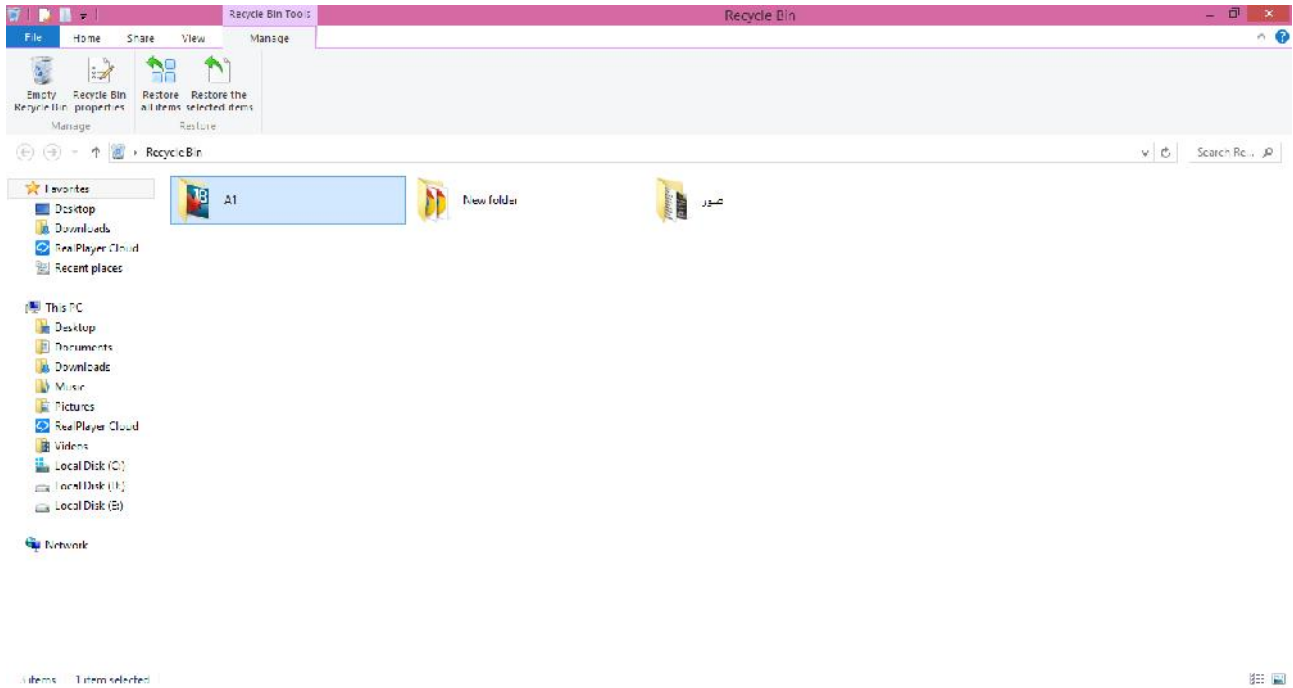


حذف جميع الملفات الموجودة داخل سلة المحذوفات نقوم باختيار Empty Recycle Bin

الموجودة داخل السلة وإعادتها لمكانها نقوم باختيار Restore all items

ملفات معينة نقوم باختيار هذه الملفات والضغط على Restore the selected items

Windows 8.1



إذا أردنا حذف مجموعة من الملفات أو المجلدات حذف نهائي مباشرة دون نقلها إلى سلة المحذوفات نقوم بالضغط Shift + Delete من لوحة المفاتيح.

-إعادة تسمية الملفات:

نقوم بالضغط بالزر الأيمن للماوس على أيقونة الملف أو المجلد المراد تغيير اسمها ثم نختار Rename فيتم السماح بتغيير الاسم



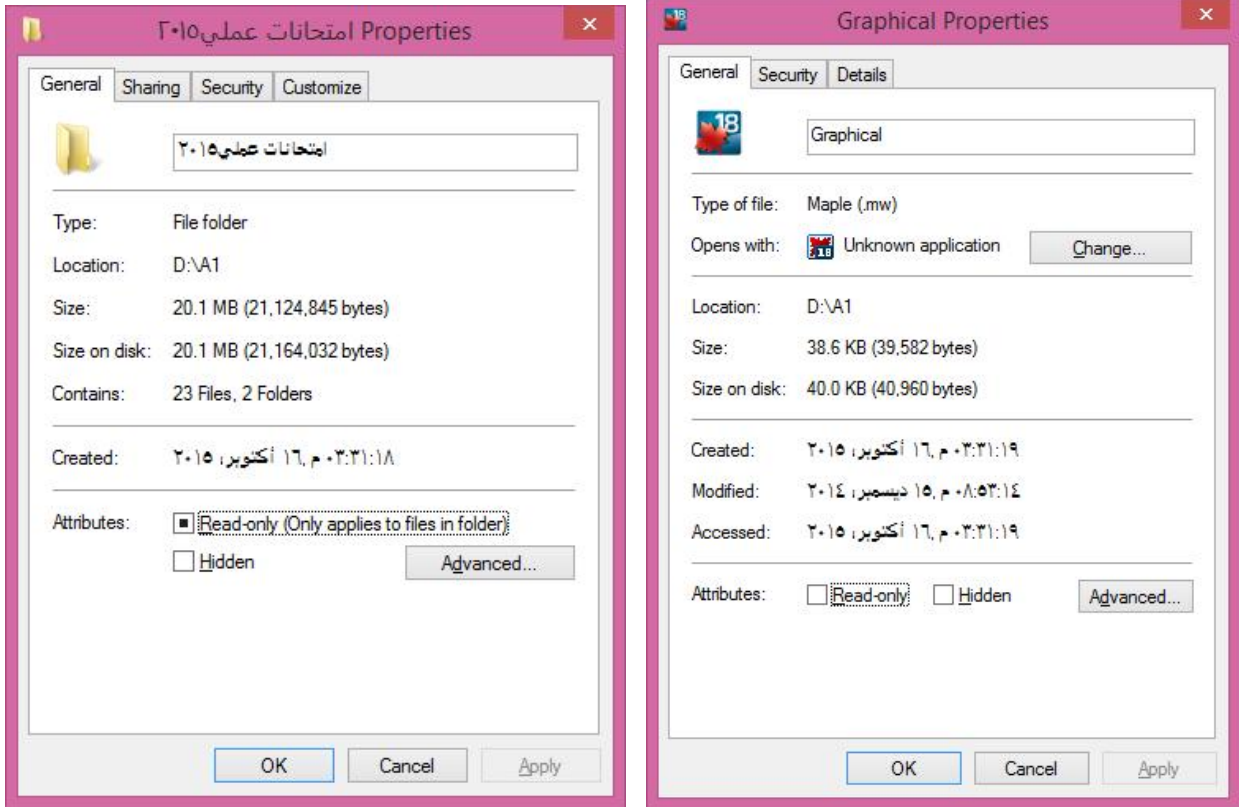
ويمكن تغيير الاسم وذلك باختيار أيقونة الملف أو المجلد المراد تغيير اسمها ثم الضغط على مفتاح F2 المفاتيح أو اختيار أمر Rename من شريط Home

لمعرفة وتغيير خصائص ملف أو مجلد

عند الضغط بالزر الأيمن للماوس تظهر قائمة نختار منها properties تظهر لنا نافذة يظهر بها اسم ونوع العنصر المحدد وحجمه وتاريخ إنشائه وتاريخ آخر تعديل

إذا كان العنصر المحدد عبارة عن مجلد فإنه يظهر لنا عدد الملفات والمجلدات الفرعية الموجودة بداخل

Windows 8.1



ويظهر أسفل النافذة جزء Attributes وارهأ اختيارين:

:Hidden

:Read only: تجعله للقراءة فقط.

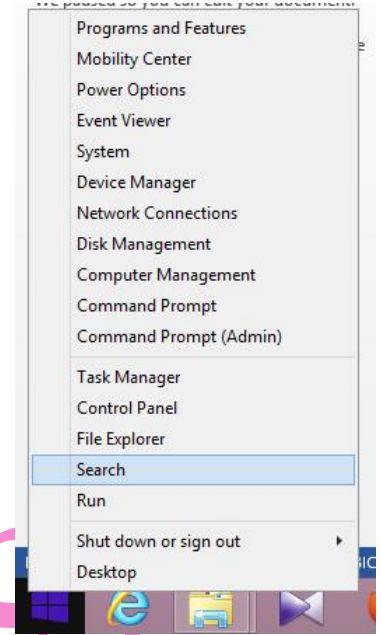
Search

البحث عن تطبيق: وذلك بفتح شاشة Start وإظهار شريط charms

التطبيق المراد البحث عنه

للبحث عن ملف موجود داخل الجهاز نقوم بالضغط بالزر الأيمن للماوس على زر Start لتظهر قائمة نختار

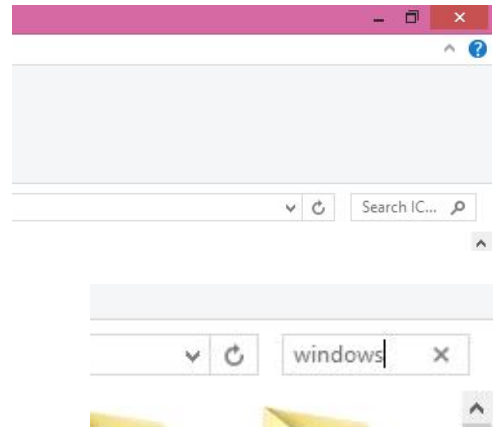
منها Search



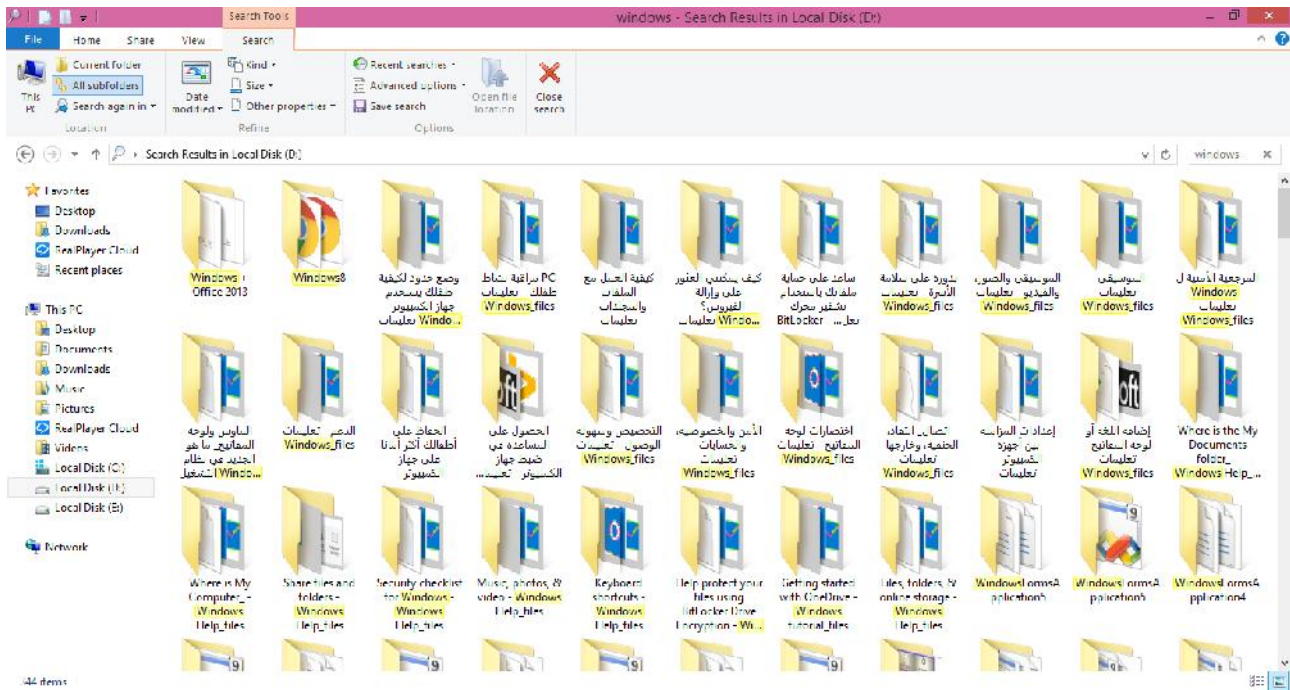
أو باختيار Search مباشرة من شريط Charms ثم نقوم بكتابة اسم الملف المراد البحث عنه بمجرد الكتابة داخل مستطيل البحث يظهر لنا مجموعة الملفات والتي يحتوي اسمها على الاسم المكتوب منها الملف المراد والموجودة داخل القرص C



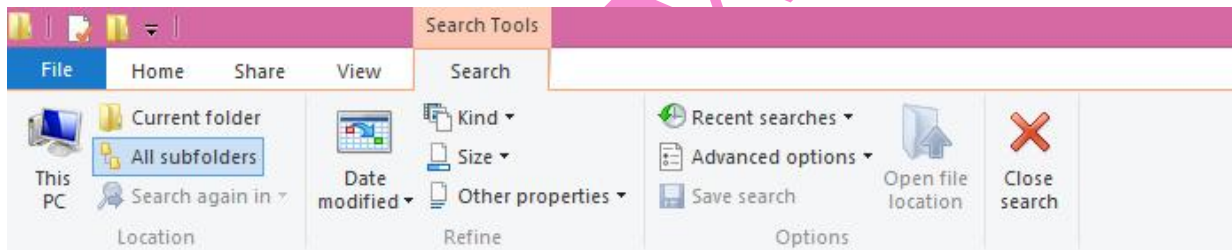
للبحث عن نوع معين من الملفات أو للبحث حسب الحجم أو حسب التاريخ نقوم بفتح مستكشف الملف file explorer ونقوم بفتح المجلد المراد البحث داخله وبوضع مؤشر الماوس داخل مستطيل البحث الموجود في يمين من النافذة ونكتب اسم الملف المراد البحث عنه



Windows 8.1



نلاحظ عند وضع المرشح داخل مستطيل البحث ظهور شريط خاص بأدوات البحث



Location لتحديد مكان البحث وينقسم إلى

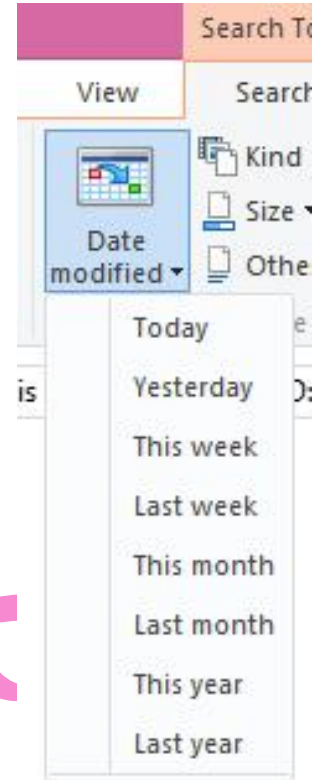
This pc لتحديد البحث داخل كل الجهاز

Current Folder لتحديد البحث داخل المجلد الحالي

All subfolders لتحديد البحث داخل المجلدات الفرعية

Refine يمكننا من وضع بعض الشروط على البحث

Date modified يمكننا من البحث عن الملفات التي تم تعديلها في فترة محددة



نلاحظ عند اختيار أي من القائمة السابقة ظهور الاختيار داخل مستطيل البحث

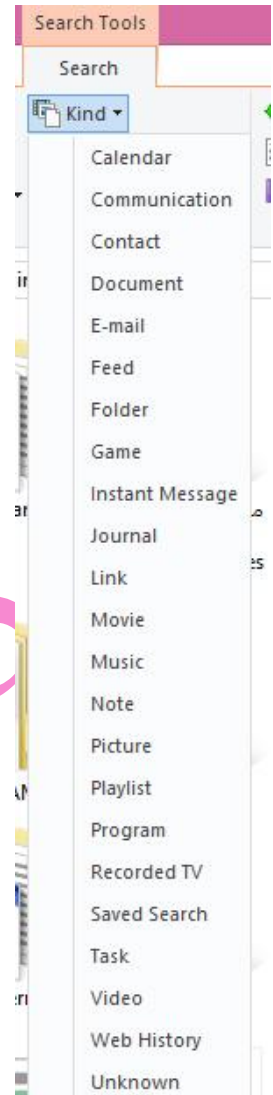


يمكننا كتابة مباشرة داخل مستطيل البحث :date فتظهر لنا قائمة من الاختيارات

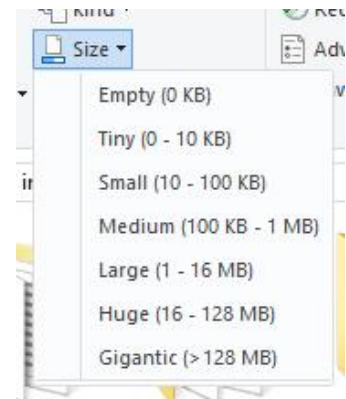


Kind : يمكننا من تحديد نوع الملفات التي يتم البحث عنها

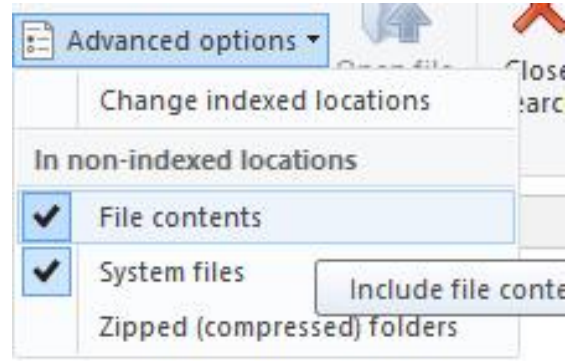
Windows



Size: يمكننا من تحديد حجم الملف المراد البحث عنه



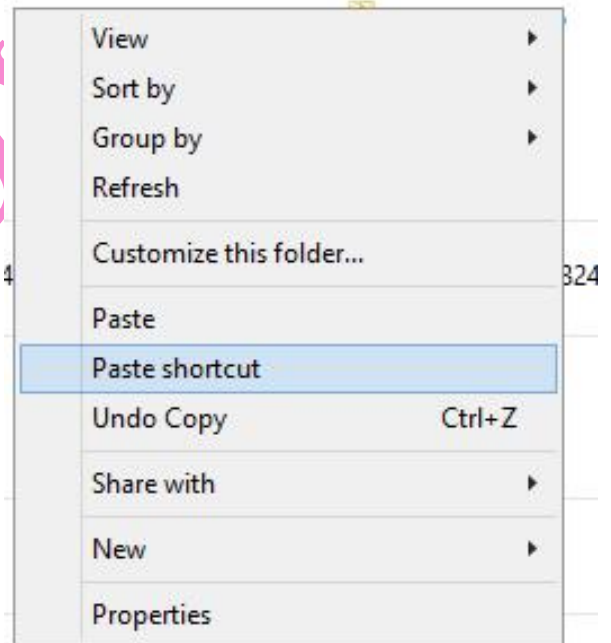
في حالة أنك تتذكر محتوى الملف ولكن لا تذكر اسم الملف أو مكانه فقم باختيار Advanced options فيتم فتح قائمة اختر منها file contents



ليتم البحث عن كلمة البحث داخل محتويات الملفات.

shortcut

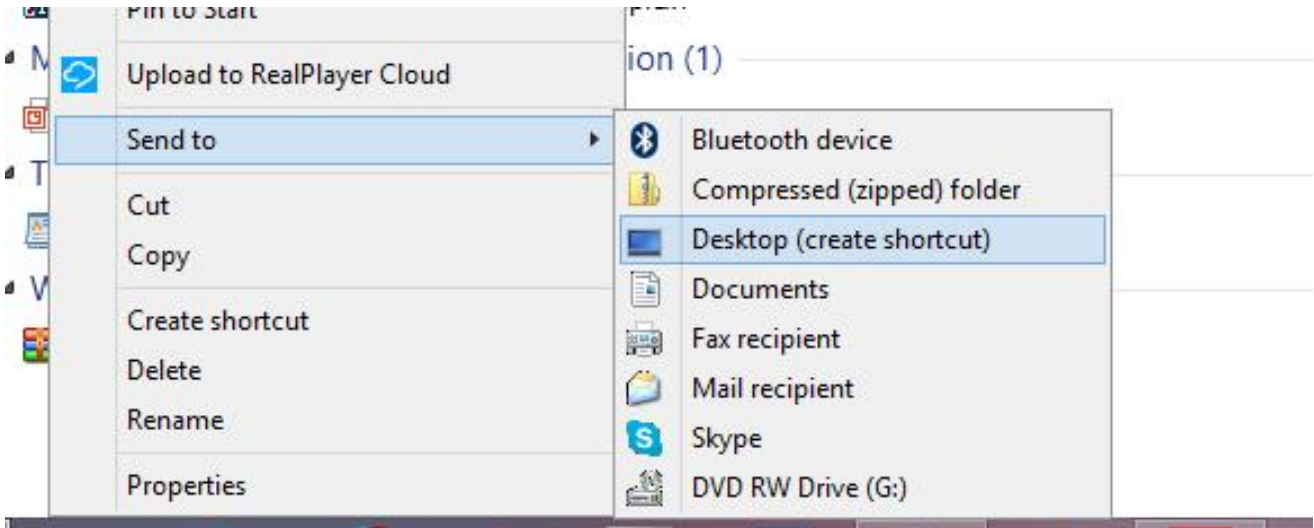
يوجد عدم لعمل اختصار لملف أو مجلد من أبسط هذا
عمل اختصار له ثم انتقل إلى المكان المراد عمل الاختصار فيه وقم بالضغط بالزر الأيمن للماوس واختار
Copy Paste Shortcut



نلاحظ إنشاء أيقونة اختصار للملف

لعمل اختصار للملف أو المجلد على سطح المكتب يمكن اتباع الطريقة السابقة أو مباشرة بالضغط بالزر الأيمن
للماوس على الملف أو المجلد المراد عمل اختصار له واختيار send to Desktop (create shortcut)

Windows 8.1

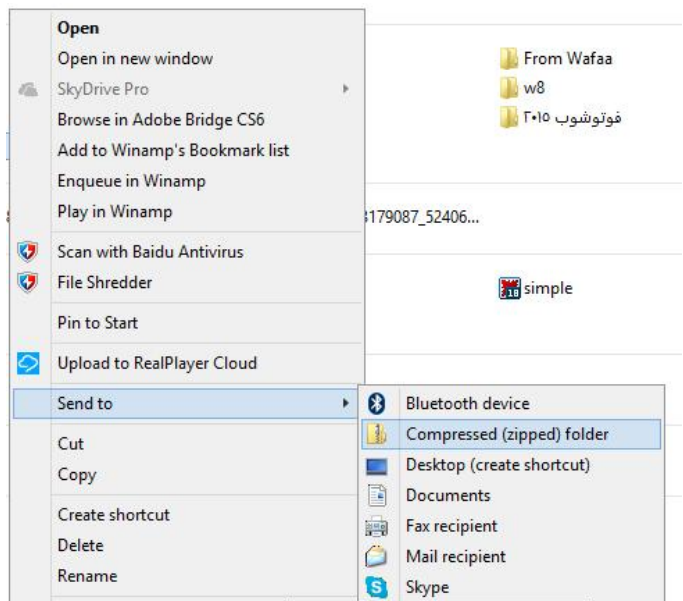


فيتم إنشاء أيقونة اختصار للملف أو المجلد على سطح المكتب

لاحظ أن أي تغيير على أيقونة الاختصار لا يؤثر على الملف أو المجلد الأصلي، فلو قمت بحذف أو تغيير اسم أيقونة الاختصار فإن الملف أو المجلد الأصلي لا يتأثر.

في بعض الأحيان قد تحتاج لتقليل حجم ملف أو مجلد لإرساله عبر البريد الإلكتروني. عملية ضغط أو لتقليل حجمها تسمى compressing

حدد الملف أو المجلد أو مجموعة الملفات والمجلدات المراد ضغطها وقم بالضغط بالزر الأيمن للماوس عليها

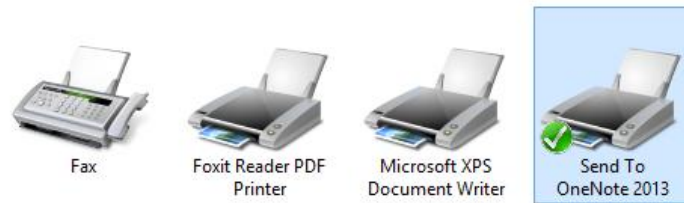


Windows 8.1

فيتم إنشاء ملف مضغوط من الملفات والمجلدات المحددة، اكتب الاسم المراد تسميته به واضغط على مفتاح Enter

لاحظ حجم الملفات الأصلية وحجم الملف المضغوط

لعرض الطابعات المتصلة أو المعرفة على جهاز الحاسب نقوم بفتح Devices and Printers control panel



إذا كان هناك أكثر من طابعة معرفة، نلاحظ أنم إحدى هذه الطابعات عليها علامة خضراء وهذه الطابعة تعرف بالطابعة الافتراضية وهي التي يتم استخدامها تلقائياً عند إعطاء أمر طباعة باستخدام إحدى البرامج التطبيقية

لتغيير أي من الطابعات الأخرى لتصبح هي الطابعة الافتراضية نقوم بالضغط بالزر الأيمن على الطابعة المراد جعلها افتراضية ونختار set as default printer

Printers (4)

