

تاريخ الفنون

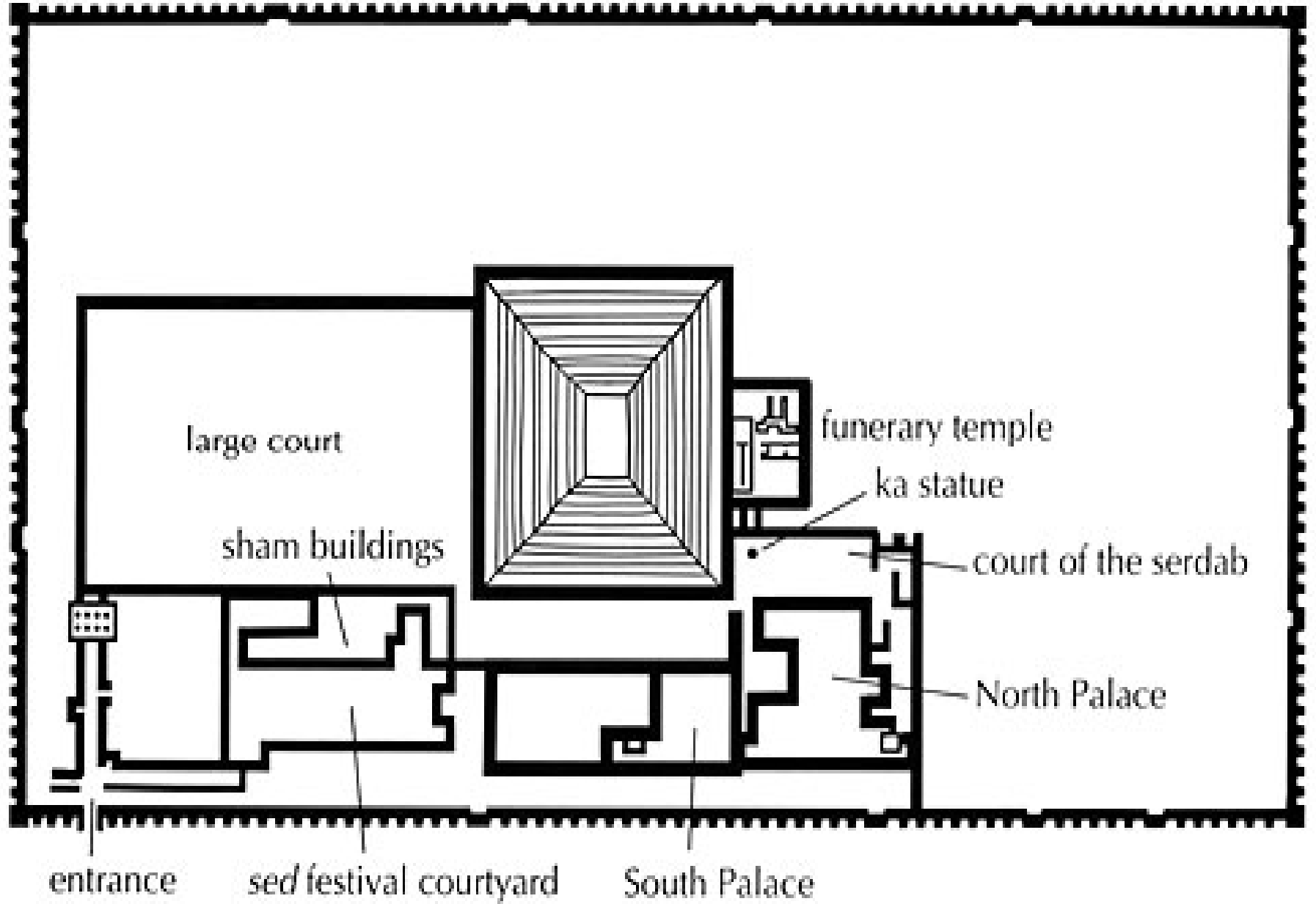
الفن المصرى القديم

• الدولة القديمة ٢٧٧٨ – ٢٢٨٠ ق . م

• (الأسرات ٣ –)

• عصر بداية الأسرات

• تطور الفن الدولة القديمة وتآلق
المدافن الملكية بوثبات واسعة ، فمقارنة بمقابر
العهد السابق وبين الهرم المدرج سقارة
فنية حضارية بسرعات ،
انتقل تصميم الهرم المدرج بعد فترة وجيزة
لصورة جديدة تتمثل الهرم الكامل بتطور
المظهر الخارجى من جانب وتغير قاطع من الداخل

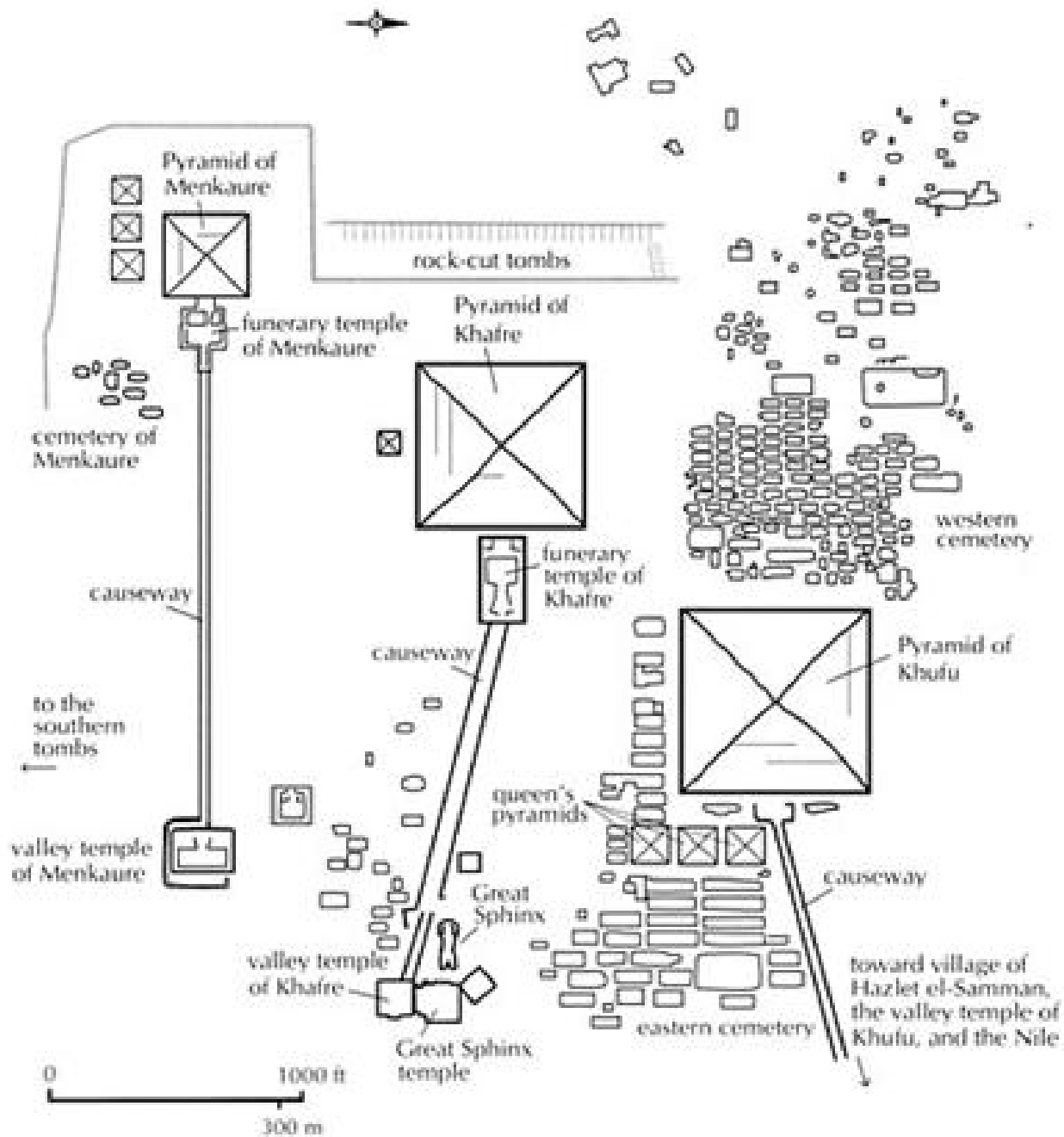


هرم زوسر المدرج – سقارة - عصر بداية الأسرات الثالثة





**Stepped Pyramid of King Zoser
(2667 - 2648 BC)**





**The Great Pyramids of Giza
2570-2500 B.C.E.**



**The Great Pyramids of Giza
2570-2500 B.C.E.**



The Great Pyramids of Giza
2570-2500 B.C.E.







The Great Sphinx

هرم خوفو -
الدولة القديمة -
الاسرة الرابعة



هرم خفرع الدولة
القديمة -
الاسرة الرابعة





) 2589 - 2566 BCE Khafra

هرم منكاورع



فن النحت فى عصر الدولة القديمة

لا شك إن تماثيل الملوك والخاصة، وكذلك اللوحات المصورة والمحفورة، عكست مفاهيم فنية، هدفها خدمة طقوس الآلهة والملوك والموتى. ونجد للتماثيل الملكية أوضاعا تقليدية ذات خطوط مثالية للوجه، تسعى لتصوير الشخصيات الملكية، فى بنیان جسدي قوي، وأحيانا مع بعض اللمسات الواقعية، التي هي أقل حدة لتفاصيل الوجه.



تمثال الملك زوسر



التمثال الوحيد
المتبقي للملك
خوفو



الملك خفرع



Seated statue of the pharaoh Khafra, from Giza
ca. 2500 B.C.E

خفرع.



Khafra



المجموعات
الثلاثية للملك

منكاورع



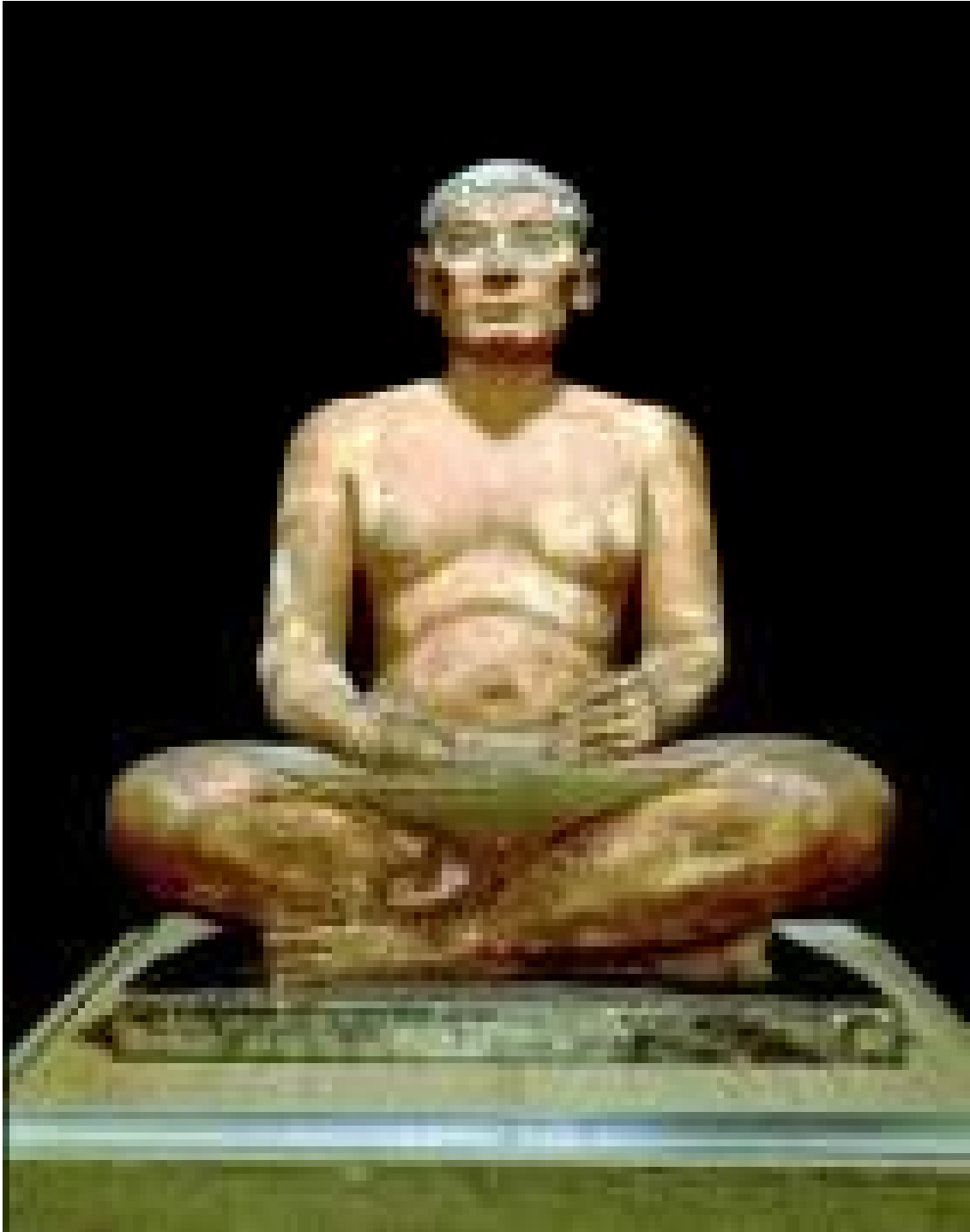
Statue of •
Menkaura
and Queen
Khamerenebty, from Giza
ca. 2500 B.C.E. •



Menkaura and Queen Khamerenebty

الكاتب الجالس







رع حتب وزوجته

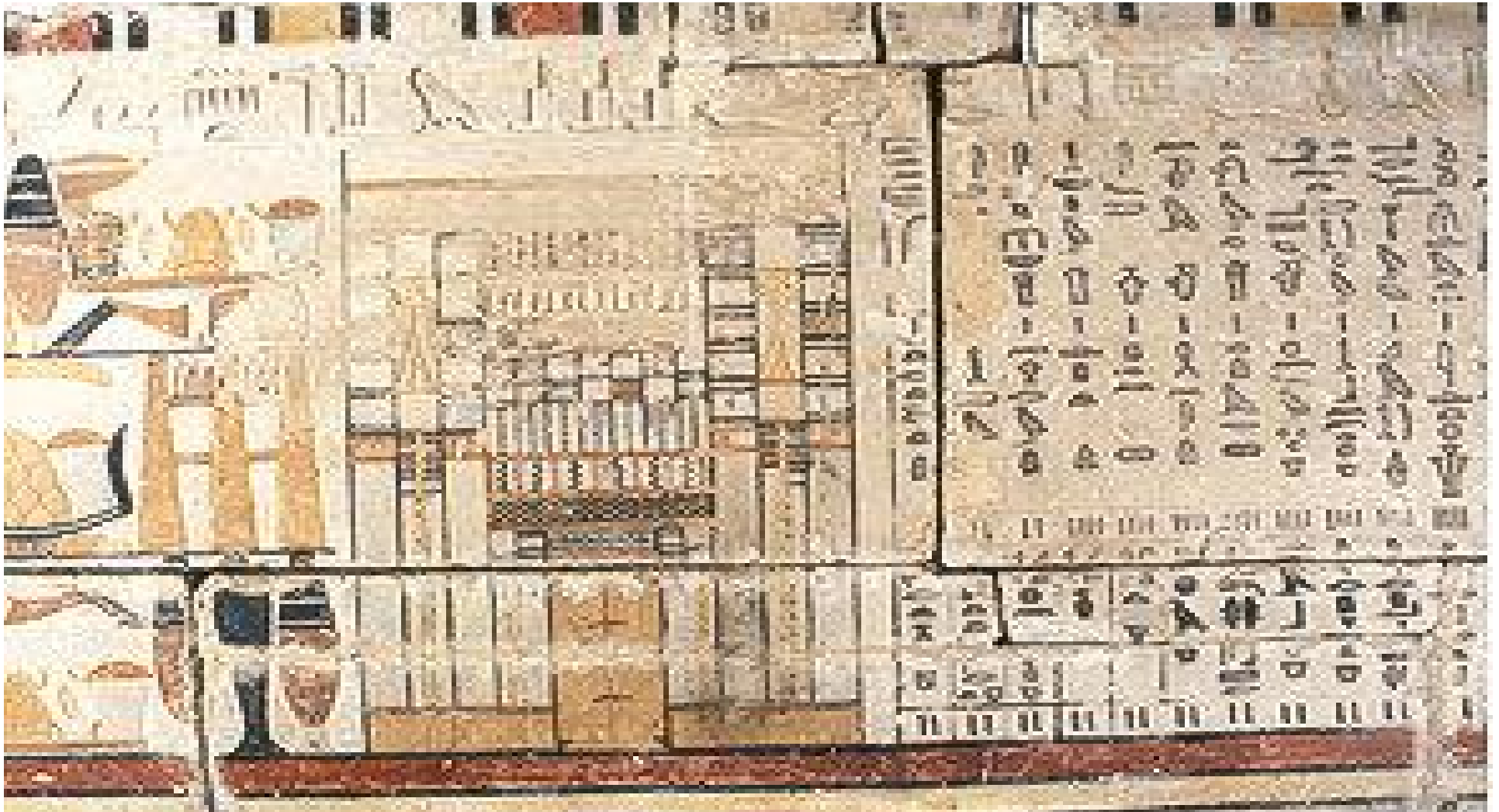


**Here is Rhahotep and
his wife Nofret**

الرسم و النقش فى الدولة القديمة

ان فن النقش والتصوير تم تناولهما بنفس
مقاييس تناول النحت ، فالصورة الشكل
الذى يلائم معتقداته والذى يرجوه للميت
الحياة الأخرى فهى بين هو
قائم الدنيا وما هو مرغوب ان يكون
عليه البعث

حجرة دفن الدولة القديمة نقش ورسم



نقش لأرباب النيل الأسرة الخامسة الدولة القديمة



نقش من مقبرة كا ام روهو الدولة القديمة

